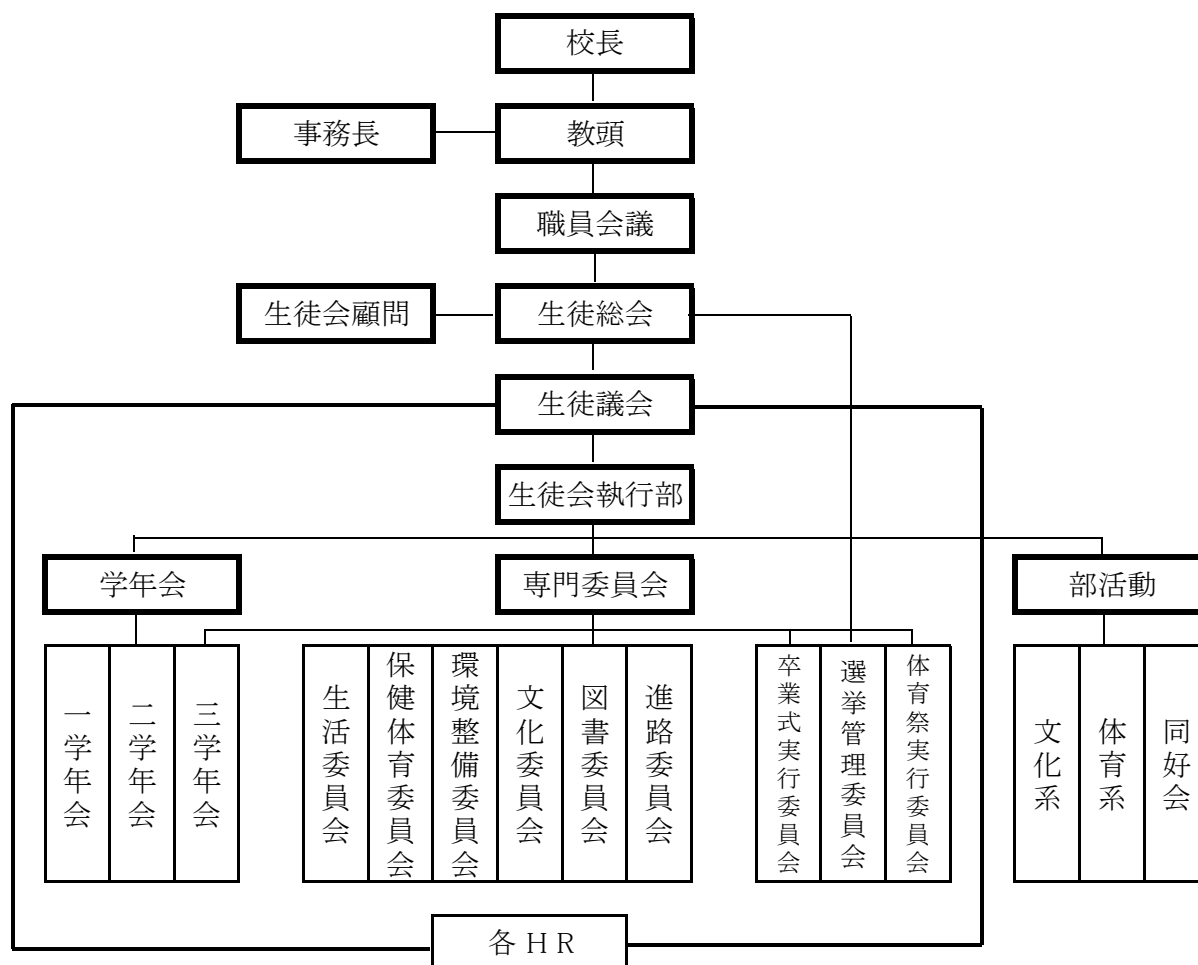


10. 生徒会組織図



(2) 専門委員会

| | |
|---------|-----------------------------------|
| 生活委員会 | 勤怠改善の取り組み・あいさつ運動の取り組み・服装容儀の取り組み |
| 保健体育委員会 | 健康診断の記録・体育授業の号令と準備・体育的行事の役員と進行 |
| 環境整備委員会 | 教室の環境整備と全体清掃のチェック・古紙回収・年末清掃の企画と実施 |
| 文化委員会 | アンケートや諸調査の集計と記録 |
| 図書委員会 | 図書館内の整理整頓・図書館行事の企画運営・平和学習への取り組み |
| 進路委員会 | 進路調査の回収と提出・進路資料の運搬と整理 |

