

令和4年度西原高等学校学校評価アンケート(職員)結果

回答数 59人

I 評価 4: そう思う(よくあてはまる) 3: ややそう思う(ややあてはまる)
2: あまりそう思わない(あまりあてはまらない) 1: そう思わない(あてはまらない)

| 通番 | 評価項目 | 4 (%) | 3 (%) | 2 (%) | 1 (%) | 平均 |
|----|---|----------|--------------|----------|----------|------------|
| 1 | 教育目標の達成に向けて教育課題が全職員に共通認識され、「学年会を主体」とした協働体制が確立されている。 | 18.6% | 64.4% | 15.3% | 1.7% | 3.0 |
| 2 | 生徒・保護者の要望を踏まえた教育目標を作成している。 | 16.9% | 74.6% | 6.8% | 1.7% | 3.1 |

II 評価 4: 達成できていた 3: ほぼ達成できていた
2: あまり達成できていなかった 1: 達成できていなかった

| 評価項目 | 具体的目標 | 通番 | 具体的方針 | 4 (%) | 3 (%) | 2 (%) | 1 (%) | 平均 |
|-----------------|---|----|--|----------|--------------|----------|----------|------------|
| 教育計画 | 多様化した進路等に 応じた教育課程の 実施・改善 | 3 | 各組織において教育目標を達成するための工夫した取組みを計画・実施している。 | 23.7% | 71.2% | 3.4% | 1.7% | 3.2 |
| | | 4 | 各コースの特色を活かした教育課程(教育活動)を実施している。 | 30.5% | 57.6% | 10.2% | 1.7% | 3.2 |
| | | 5 | 年間授業計画の完全実施における授業時数確保に努めている。 | 40.7% | 54.2% | 3.4% | 1.7% | 3.3 |
| 各教科 科目指導 | 自ら学ぶ態度を 養い学力の向上 を図る | 6 | シラバス・年間学習指導計画は十分活用されている。 | 10.2% | 72.9% | 15.3% | 1.7% | 2.9 |
| | | 7 | 教育活動全般で「キャリア教育的視点」をもって授業実践に努めている。 | 15.3% | 71.2% | 11.9% | 1.7% | 3.0 |
| | | 8 | 課題(宿題)等により家庭学習の定着に努めている。 | 11.9% | 61.0% | 25.4% | 1.7% | 2.8 |
| | | 9 | 「わかる授業」「参加する授業」の実践に努めている。 | 42.4% | 52.5% | 3.4% | 1.7% | 3.4 |
| 総合的な 探究の時間 | 地域理解と進路 実現を図る | 10 | 自己の在り方、生き方を考えさせ、希望進路の実現を目指す取組みが3か年を見ずして計画・実施されている。 | 18.6% | 50.8% | 27.1% | 3.4% | 2.8 |
| 特別活動 | 生徒の自主活動 の推進を図る | 11 | 学級・生徒会活動(各種委員会)や学校行事等で生徒の自主活動を積極的に支援している。 | 35.6% | 57.6% | 3.4% | 3.4% | 3.3 |
| | | 12 | 部活動と勉学の両立を目指した指導を行っている。 | 23.7% | 52.5% | 22.0% | 1.7% | 3.0 |
| 生徒指導 | 基本的な生活習慣の 確立を図る | 13 | 服装容儀、規律(マナー)指導を徹底して行っている。 | 13.6% | 52.5% | 28.8% | 5.1% | 2.7 |
| | | 14 | 勤怠指導を徹底して行っている。 | 16.9% | 64.4% | 16.9% | 1.7% | 3.0 |
| | | 15 | 「いじめ」等に対応した生徒支援を行っている。 | 37.3% | 55.9% | 5.1% | 1.7% | 3.3 |
| 進路指導 | 進路を主体的に 選択決定することが できる能力・態度の 育成を図る | 16 | 進路指導を段階的・系統的・継続的にしている。 | 20.3% | 67.8% | 10.2% | 1.7% | 3.1 |
| | | 17 | 総合型・学校推薦選抜型入試の取組を強化している。 | 35.6% | 55.9% | 6.8% | 1.7% | 3.3 |
| | | 18 | 一般入試の取組を強化している。 | 8.5% | 50.8% | 33.9% | 6.8% | 2.6 |
| | | 19 | キャリア教育を通し職業観の育成を図っている。 | 16.9% | 59.3% | 22.0% | 1.7% | 2.9 |
| 健康・ 安全指導 | 生徒の健康および 安全教育の充実 を図る | 20 | 保健室機能・教育相談活動及び生徒支援など生徒の健康指導の充実に努めている。 | 44.1% | 52.5% | 1.7% | 1.7% | 3.4 |
| | | 21 | 生徒の安全教育(防災・交通安全を含む)が適切に行われ、危機管理体制が整っている。 | 23.7% | 61.0% | 13.6% | 1.7% | 3.1 |
| 環境美化 | 校内美化に努める | 22 | 全生徒・全職員で校内美化に努めている。 | 23.7% | 66.1% | 8.5% | 1.7% | 3.1 |
| 研究・研修 | 教育課題の解決 を図るため、職員 の指導力の向上 を図る | 23 | 学校課題に即した校内研修を実施している。 | 23.7% | 59.3% | 15.3% | 1.7% | 3.1 |
| | | 24 | 生徒理解や授業研究など自己研修に努め、日々の教育活動に活用している。 | 30.5% | 66.1% | 1.7% | 1.7% | 3.3 |
| 家庭・地域 社会との連携 | 保護者や地域と 連携を密にし、 信頼に応える学 校づくりに努め る | 25 | P T A活動が充実している。 | 11.9% | 69.5% | 16.9% | 1.7% | 2.9 |
| | | 26 | 学校ホームページの充実により保護者、地域へ情報を提供している。 | 20.3% | 64.4% | 11.9% | 3.4% | 3.0 |
| | | 27 | 学校の行事やPTAの行事に積極的に参加している。 | 15.3% | 67.8% | 15.3% | 1.7% | 3.0 |

令和4年度西原高等学校学校評価アンケート（学校評議員・PTA役員）結果

回答数 5 人

I 評価 4：そう思う(よくあてはまる) 3：ややそう思う(ややあてはまる)
 2：あまりそう思わない(あまりあてはまらない) 1：そう思わない(あてはまらない)

| 評価項目 | 具体的目標 | 通番 | 内 容 | 4 (%) | 3 (%) | 2 (%) | 1 (%) | 平均 |
|---------------|--------------------------------|----|---|----------|----------|----------|----------|-----|
| 教育計画 | 多様化した進路等に応じた教育課程の実施・改善 | 1 | 年間授業計画の完全実施における授業時数確保に努め、計画的な教育活動を実施している。 | 100.0% | 0.0% | 0.0% | 0.0% | 4.0 |
| 各教科 科目指導 | 自ら学ぶ態度を養い学力の向上を図る | 2 | 教育活動全般で「キャリア教育的視点」をもって授業実践に努めている。 | 80.0% | 20.0% | 0.0% | 0.0% | 3.8 |
| | | 3 | 「わかる授業」「丁寧な授業」を実践している。 | 80.0% | 20.0% | 0.0% | 0.0% | 3.8 |
| 総合的な 探究の時間 | 地域理解と進路実現を図る | 4 | 自己の在り方、生き方を考えさせ、希望進路の実現を目指す指導が十分行われている。 | 80.0% | 20.0% | 0.0% | 0.0% | 3.8 |
| 特別活動 | 生徒の自主活動の推進を図る | 5 | 学級・生徒会活動（各種委員会）や学校行事等で生徒の自主活動が活発に行われている。 | 100.0% | 0.0% | 0.0% | 0.0% | 4.0 |
| | | 6 | 部活動と勉学の両立を図っている。 | 100.0% | 0.0% | 0.0% | 0.0% | 4.0 |
| 生徒指導 | 基本的な生活習慣の確立を図る | 7 | 服装容儀、規律(マナー)指導を徹底して行っている。 | 100.0% | 0.0% | 0.0% | 0.0% | 4.0 |
| 進路指導 | 進路を主体的に選択決定することができる能力・態度の育成を図る | 8 | 進路指導を段階的・系統的・継続的に行われている。 | 75.0% | 25.0% | 0.0% | 0.0% | 3.8 |
| | | 9 | キャリア教育を通し職業観の育成を図っている。 | 75.0% | 25.0% | 0.0% | 0.0% | 3.8 |
| 健康・ 安全指導 | 生徒の健康および安全教育の充実を図る | 10 | 保健室機能・教育相談活動及び生徒支援が充実している。 | 80.0% | 20.0% | 0.0% | 0.0% | 3.8 |
| | | 11 | 安全教育(防災・交通安全含む)が十分行われ、危機管理体制が整っている。 | 100.0% | 0.0% | 0.0% | 0.0% | 4.0 |
| 環境美化 | 校内美化に努める | 12 | 校内は清掃が行き届き、きれいである。 | 80.0% | 20.0% | 0.0% | 0.0% | 3.8 |
| 家庭・地域社会との連携 | 保護者や地域と連携を密にし、信頼に応える学校づくりに努める | 13 | P T A活動が充実している。 | 80.0% | 20.0% | 0.0% | 0.0% | 3.8 |
| | | 14 | 学校ホームページの充実により保護者、地域へ情報を提供している。 | 75.0% | 25.0% | 0.0% | 0.0% | 3.8 |

令和4年度西原高等学校学校評価アンケート(保護者)結果

回答数 763 人

I 評価 4 : そう思う(よくあてはまる) 3 : ややそう思う(ややあてはまる)
2 : あまりそう思わない(あまりあてはまらない) 1 : そう思わない(あてはまらない)

| 通番 | 評価項目 | 4 (%) | 3 (%) | 2 (%) | 1 (%) | 平均 |
|----|------------------------------|----------|--------------|----------|----------|------------|
| 1 | 教育目標や学校経営方針などはよく伝わっている。 | 41.0% | 48.2% | 9.3% | 1.4% | 3.3 |
| 2 | 教育目標の達成に向けて学校職員が協力して取り組んでいる。 | 43.4% | 49.7% | 6.2% | 0.8% | 3.3 |
| 3 | 生徒・保護者の要望を踏まえた教育目標を作成されている。 | 39.8% | 50.5% | 8.7% | 1.0% | 3.3 |

| 評価項目 | 具体的目標 | 通番 | 内 容 | 4 (%) | 3 (%) | 2 (%) | 1 (%) | 平均 |
|---------------|--------------------------------|----|--|--------------|--------------|----------|----------|------------|
| 教育計画 | 多様化した進路等に応じた教育課程の実施・改善 | 4 | 教育目標を達成するための工夫した取組みを計画・実施されている。 | 40.9% | 51.0% | 7.2% | 0.9% | 3.3 |
| | | 5 | 各コースの特色を活かした教育課程(教育活動)が実施されている。 | 48.0% | 44.8% | 6.6% | 0.7% | 3.4 |
| 各教科 科目指導 | 自ら学ぶ態度を養い学力の向上を図る | 6 | 教育活動全般で「キャリア教育的視点」をもって授業実践に努めている。 | 41.2% | 49.9% | 8.0% | 0.9% | 3.3 |
| | | 7 | 「わかる授業」「丁寧な授業」を実践している。 | 37.1% | 53.7% | 8.1% | 1.0% | 3.3 |
| | | 8 | 課題(宿題)等により家庭学習の定着を図っている。 | 35.1% | 46.1% | 16.4% | 2.4% | 3.1 |
| 総合的な 探究の時間 | 地域理解と進路実現を図る | 9 | 自己の在り方、生き方を考えさせ、希望進路の実現を目指す指導が十分行われている。 | 45.1% | 47.1% | 7.3% | 0.5% | 3.4 |
| 特別活動 | 生徒の自主活動の推進を図る | 10 | 学級・生徒会活動(各種委員会)や学校行事等で生徒の自主活動が活発に行われている。 | 47.6% | 47.8% | 4.1% | 0.5% | 3.4 |
| | | 11 | 部活動と勉学の両立を図っている。 | 46.0% | 42.3% | 8.9% | 2.8% | 3.3 |
| 生徒指導 | 基本的な生活習慣の確立を図る | 12 | 服装容儀、規律(マナー)指導を徹底して行っている。 | 52.3% | 42.7% | 3.8% | 1.2% | 3.4 |
| | | 13 | 勤怠指導を徹底して行っている。 | 46.9% | 47.4% | 4.6% | 1.0% | 3.4 |
| | | 14 | 生徒の問題行動(いじめ防止対策含む)への徹底した指導を行っている。 | 44.0% | 48.2% | 6.7% | 1.0% | 3.3 |
| 進路指導 | 進路を主体的に選択決定することができる能力・態度の育成を図る | 15 | 進路指導を段階的・系統的・継続的に行われている。 | 46.7% | 47.3% | 5.4% | 0.7% | 3.4 |
| | | 16 | キャリア教育を通し職業観の育成を図っている。 | 40.6% | 50.1% | 8.8% | 0.5% | 3.3 |
| 健康・ 安全指導 | 生徒の健康および安全教育の充実を図る | 17 | 保健室機能・教育相談活動及び生徒支援が充実している。 | 46.7% | 49.0% | 3.8% | 0.5% | 3.4 |
| | | 18 | 安全教育(防災・交通安全含む)が十分行われ、危機管理体制が整っている。 | 43.1% | 51.0% | 5.0% | 0.9% | 3.4 |
| 環境美化 | 校内美化に努める | 19 | 校内は清掃が行き届き、きれいである。 | 57.9% | 38.7% | 3.0% | 0.4% | 3.5 |
| 家庭・地域社会との連携 | 保護者や地域と連携を密にし、信頼に応える学校づくりに努める | 20 | P T A 活動が充実している。 | 37.7% | 49.1% | 11.4% | 1.7% | 3.2 |
| | | 21 | 学校ホームページの充実により保護者、地域へ情報を提供している。 | 39.7% | 49.4% | 9.6% | 1.3% | 3.3 |
| | | 22 | 学校からのお知らせ(プリント)等が家庭に届いている。 | 41.4% | 39.7% | 14.3% | 4.6% | 3.1 |

令和4年度西原高等学校学校評価アンケート(生徒)結果

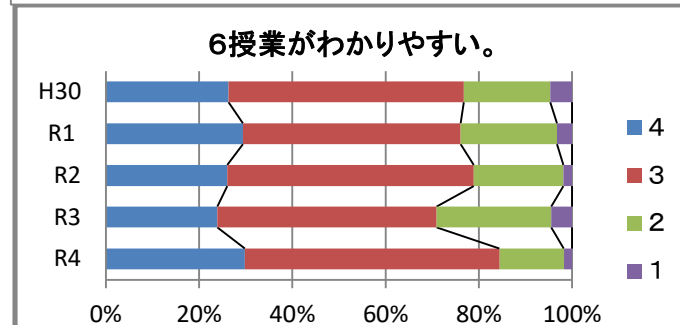
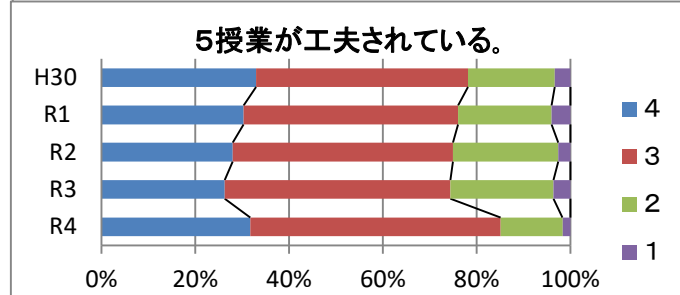
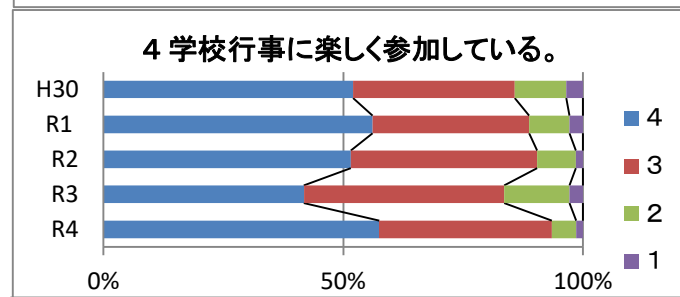
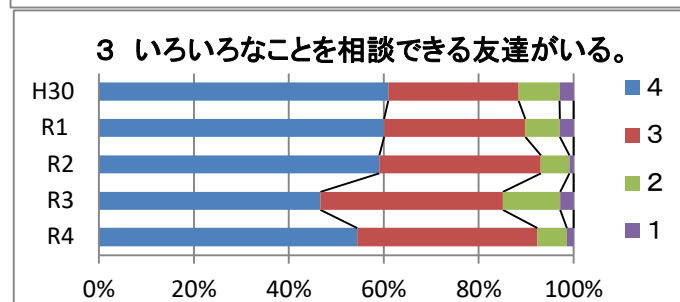
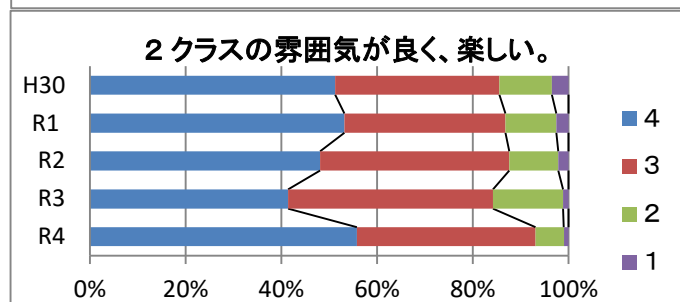
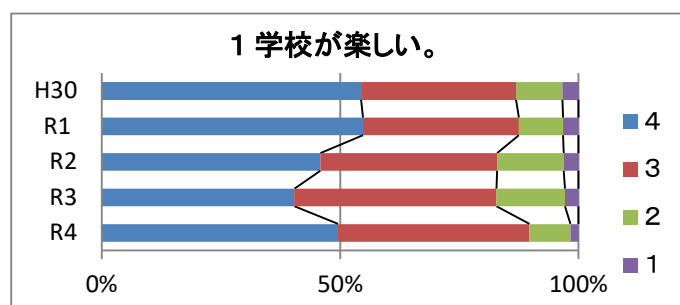
回答数 908 人

評価 4 : そう思う 3 : ややそう思う 2 : あまりそう思わない 1 : まったく思わない

| 調査内容 | | 4 (%) | 3 (%) | 2 (%) | 1 (%) | 平均 |
|------|---------------------------------|----------|----------|----------|----------|-----|
| 1 | 学校が楽しい。 | 49.6% | 40.2% | 8.6% | 1.7% | 3.4 |
| 2 | クラスの雰囲気良く楽しい。 | 55.7% | 37.3% | 5.9% | 1.0% | 3.5 |
| 3 | いろいろなことを相談できる友達がいる。 | 54.4% | 38.0% | 6.2% | 1.4% | 3.5 |
| 4 | 学校行事に楽しく参加している。 | 57.5% | 36.0% | 5.1% | 1.4% | 3.5 |
| 5 | 授業が工夫されている。 | 31.8% | 53.3% | 13.2% | 1.7% | 3.2 |
| 6 | 授業がわかりやすい。 | 29.8% | 54.6% | 13.8% | 1.8% | 3.1 |
| 7 | 先生に質問や学習に関する相談がしやすい。 | 36.6% | 48.0% | 12.6% | 2.9% | 3.2 |
| 8 | 日々課題、宿題等が自学自習、家庭学習に役立っている。 | 28.3% | 48.0% | 18.3% | 5.4% | 3.0 |
| 9 | 各教科から評価の方法について説明されている。 | 50.6% | 43.9% | 4.8% | 0.7% | 3.4 |
| 10 | 「総合的な探究の時間」は将来について考えるために役立っている。 | 42.7% | 49.7% | 6.7% | 0.9% | 3.3 |
| 11 | ホームルームの活動が活発である。 | 40.4% | 50.4% | 8.4% | 0.8% | 3.3 |
| 12 | 生徒会活動が活発である。 | 39.1% | 49.4% | 9.1% | 2.3% | 3.3 |
| 13 | 学校生活が将来の進路実現に向けて十分役立っている。 | 39.2% | 52.1% | 7.4% | 1.3% | 3.3 |
| 14 | 進路情報が生徒に十分提供されている。 | 40.4% | 52.9% | 5.9% | 0.8% | 3.3 |
| 15 | 先生方が進路の相談に乗ってくれる。 | 44.2% | 48.3% | 6.5% | 1.0% | 3.4 |
| 16 | 服装・身なり指導がきちんと行われている。 | 51.4% | 42.5% | 4.8% | 1.2% | 3.4 |
| 17 | 「いじめ」をなくす取組みが行われている。 | 42.8% | 46.3% | 8.8% | 2.1% | 3.3 |
| 18 | 学校の施設・設備を大切にしている。 | 58.1% | 37.8% | 3.6% | 0.4% | 3.5 |
| 19 | 清掃活動をきちんとやっている。 | 62.9% | 35.4% | 1.4% | 0.3% | 3.6 |
| 20 | 西原高校に進学してよかったと思っている。 | 53.2% | 38.5% | 6.2% | 2.1% | 3.4 |

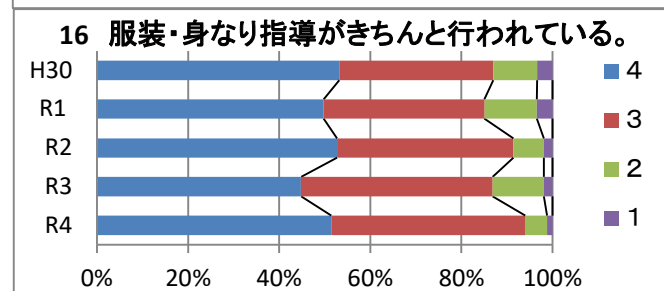
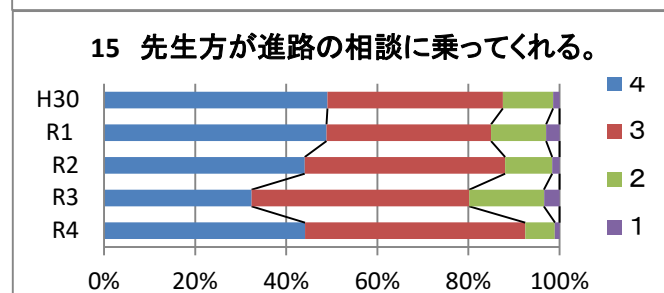
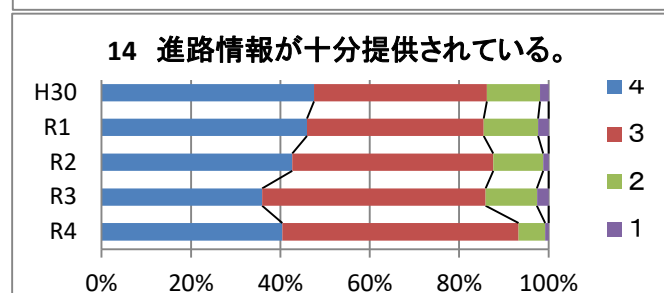
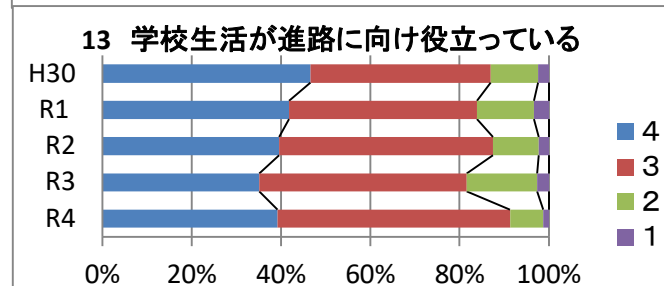
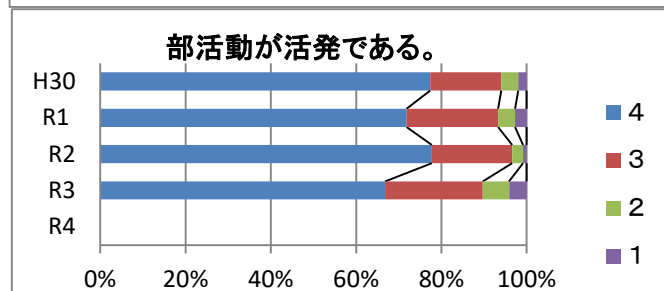
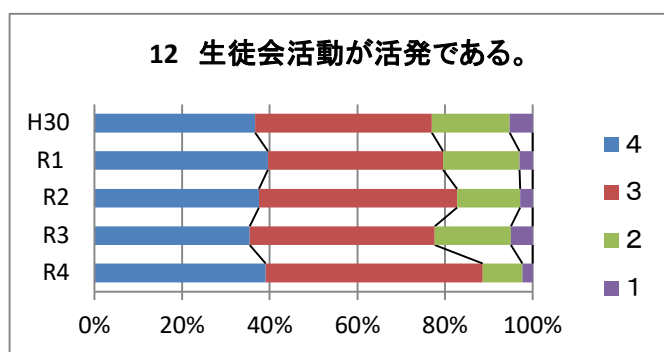
学校評価経年比較(H30～R4)①

| 項目 | | | R4 | R3 | R2 | R1 | H30 |
|----|---------------------|---|-----|-----|-----|-----|-----|
| 1 | 学校が楽しい。 | 4 | 50% | 40% | 46% | 55% | 54% |
| | | 3 | 40% | 42% | 37% | 33% | 32% |
| | | 2 | 9% | 14% | 14% | 9% | 10% |
| | | 1 | 2% | 3% | 3% | 3% | 3% |
| 2 | クラスの雰囲気良く、楽しい。 | 4 | 56% | 41% | 48% | 53% | 51% |
| | | 3 | 37% | 43% | 40% | 34% | 34% |
| | | 2 | 6% | 15% | 10% | 11% | 11% |
| | | 1 | 1% | 1% | 2% | 3% | 4% |
| 3 | いろいろなことを相談できる友達がいる。 | 4 | 54% | 47% | 59% | 60% | 61% |
| | | 3 | 38% | 38% | 34% | 30% | 27% |
| | | 2 | 6% | 12% | 6% | 7% | 9% |
| | | 1 | 1% | 3% | 1% | 3% | 3% |
| 4 | 学校行事に楽しく参加している。 | 4 | 58% | 42% | 52% | 56% | 53% |
| | | 3 | 36% | 42% | 39% | 33% | 34% |
| | | 2 | 5% | 14% | 8% | 8% | 11% |
| | | 1 | 1% | 3% | 1% | 3% | 4% |
| 5 | 授業が工夫されている。 | 4 | 32% | 26% | 28% | 30% | 33% |
| | | 3 | 53% | 48% | 47% | 46% | 45% |
| | | 2 | 13% | 22% | 22% | 20% | 19% |
| | | 1 | 2% | 4% | 3% | 4% | 3% |
| 6 | 授業がわかりやすい。 | 4 | 30% | 24% | 26% | 29% | 26% |
| | | 3 | 55% | 47% | 53% | 47% | 50% |
| | | 2 | 14% | 25% | 19% | 21% | 19% |
| | | 1 | 2% | 5% | 2% | 3% | 5% |



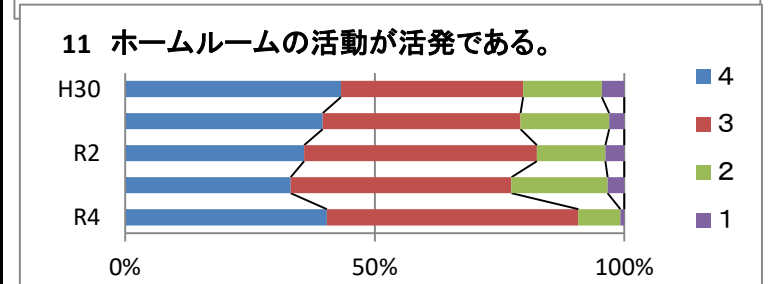
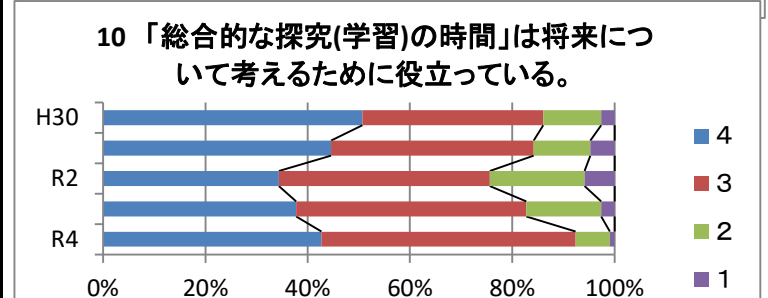
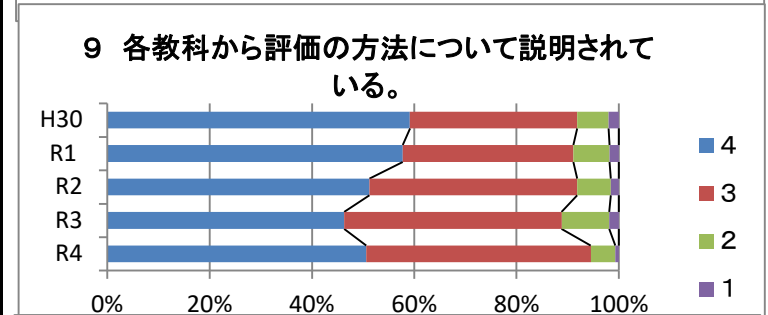
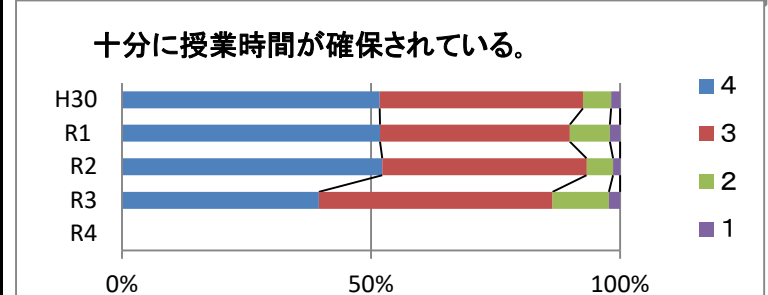
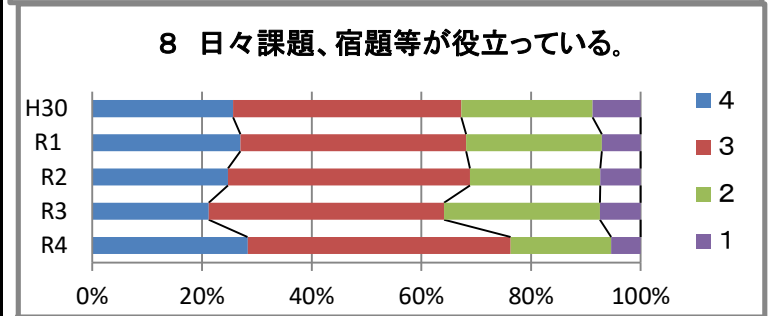
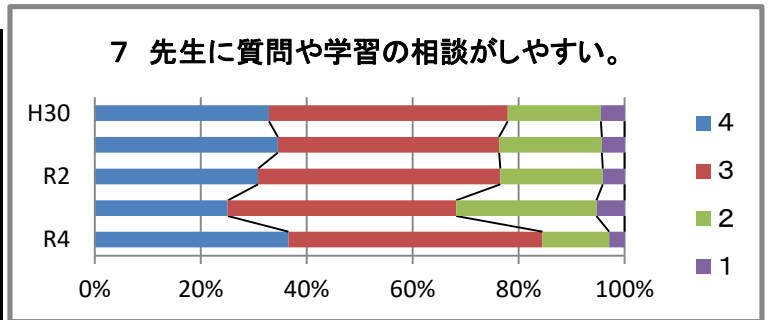
学校評価経年比較(H30～R4)③

| 項目 | | | R4 | R3 | R2 | R1 | H30 |
|----|---------------------------|---|-----|-----|-----|-----|-----|
| 12 | 生徒会活動が活発である。 | 4 | 39% | 35% | 38% | 40% | 37% |
| | | 3 | 49% | 42% | 45% | 40% | 40% |
| | | 2 | 9% | 17% | 14% | 18% | 18% |
| | | 1 | 2% | 5% | 3% | 3% | 5% |
| | 部活動が活発である。 | 4 | | 67% | 78% | 72% | 78% |
| | | 3 | | 23% | 19% | 21% | 17% |
| | | 2 | | 6% | 3% | 4% | 4% |
| | | 1 | | 4% | 1% | 3% | 2% |
| 13 | 学校生活が将来の進路実現に向けて十分役立っている。 | 4 | 39% | 35% | 40% | 42% | 47% |
| | | 3 | 52% | 47% | 48% | 42% | 40% |
| | | 2 | 7% | 16% | 10% | 13% | 11% |
| | | 1 | 1% | 3% | 2% | 3% | 2% |
| 14 | 進路情報が生徒に十分提供されている。 | 4 | 40% | 36% | 43% | 46% | 47% |
| | | 3 | 53% | 50% | 45% | 39% | 39% |
| | | 2 | 6% | 12% | 11% | 12% | 12% |
| | | 1 | 1% | 3% | 1% | 2% | 2% |
| 15 | 先生方が進路の相談に乗ってくれる。 | 4 | 44% | 32% | 44% | 49% | 49% |
| | | 3 | 48% | 48% | 44% | 36% | 39% |
| | | 2 | 7% | 16% | 10% | 12% | 11% |
| | | 1 | 1% | 3% | 2% | 3% | 1% |
| 16 | 服装・身なり指導がきちんと行われている。 | 4 | 51% | 45% | 53% | 50% | 53% |
| | | 3 | 43% | 42% | 39% | 35% | 34% |
| | | 2 | 5% | 11% | 7% | 11% | 10% |
| | | 1 | 1% | 2% | 2% | 3% | 3% |



学校評価経年比較(H30～R4)②

| 項目 | | | R4 | R3 | R2 | R1 | H30 |
|----|-------------------------------------|---|-----|-----|-----|-----|-----|
| 7 | 先生に質問や学習に関する相談がしやすい。 | 4 | 37% | 25% | 31% | 35% | 33% |
| | | 3 | 48% | 43% | 46% | 42% | 45% |
| | | 2 | 13% | 27% | 19% | 19% | 18% |
| | | 1 | 3% | 5% | 4% | 4% | 4% |
| 8 | 日々課題、宿題等が自学自習、家庭学習に役立っている。 | 4 | 28% | 21% | 25% | 27% | 26% |
| | | 3 | 48% | 43% | 44% | 41% | 42% |
| | | 2 | 18% | 28% | 24% | 25% | 24% |
| | | 1 | 5% | 7% | 7% | 7% | 9% |
| | 十分に授業時間が確保されている。 | 4 | | 40% | 52% | 52% | 52% |
| | | 3 | | 47% | 41% | 38% | 41% |
| | | 2 | | 11% | 5% | 8% | 6% |
| | | 1 | | 2% | 1% | 2% | 2% |
| 9 | 各教科から評価の方法について説明されている。 | 4 | 51% | 46% | 51% | 58% | 59% |
| | | 3 | 44% | 43% | 41% | 33% | 33% |
| | | 2 | 5% | 9% | 7% | 7% | 6% |
| | | 1 | 1% | 2% | 2% | 2% | 2% |
| 10 | 「総合的な探究(学習)の時間」は将来について考えるために役立っている。 | 4 | 43% | 38% | 34% | 45% | 51% |
| | | 3 | 50% | 45% | 41% | 40% | 35% |
| | | 2 | 7% | 15% | 18% | 11% | 11% |
| | | 1 | 1% | 3% | 6% | 5% | 3% |
| 11 | ホームルームの活動が活発である。 | 4 | 40% | 33% | 36% | 40% | 43% |
| | | 3 | 50% | 44% | 47% | 40% | 37% |
| | | 2 | 8% | 19% | 14% | 18% | 16% |
| | | 1 | 1% | 3% | 4% | 3% | 4% |



学校評価経年比較(H30～R4)④

| | 項目 | | R4 | R3 | R2 | R1 | H30 |
|----|------------------------|---|-----|-----|-----|-----|-----|
| 17 | 「いじめ」をなくす取組が行われている。 | 4 | 43% | 39% | 34% | 38% | 39% |
| | | 3 | 46% | 40% | 44% | 38% | 36% |
| | | 2 | 9% | 17% | 17% | 17% | 13% |
| | | 1 | 2% | 4% | 6% | 6% | 3% |
| | 災害が起きた時や緊急事態に適切に行動できる。 | 4 | | 41% | 43% | 42% | 47% |
| | | 3 | | 45% | 46% | 41% | 38% |
| | | 2 | | 13% | 10% | 14% | 13% |
| | | 1 | | 1% | 2% | 3% | 3% |
| 18 | 学校の施設・設備を大切にしている。 | 4 | 58% | 54% | 62% | 59% | 63% |
| | | 3 | 38% | 38% | 33% | 31% | 30% |
| | | 2 | 4% | 7% | 4% | 7% | 6% |
| | | 1 | 0% | 2% | 1% | 3% | 1% |
| 19 | 清掃活動をきちんとやっている。 | 4 | 63% | 59% | 66% | 60% | 59% |
| | | 3 | 35% | 35% | 31% | 32% | 38% |
| | | 2 | 1% | 5% | 3% | 6% | 7% |
| | | 1 | 0% | 1% | 1% | 3% | 2% |
| | 受けたい選択科目が十分に設けられている。 | 4 | | 44% | 48% | 49% | 50% |
| | | 3 | | 43% | 43% | 38% | 35% |
| | | 2 | | 11% | 8% | 9% | 12% |
| | | 1 | | 2% | 2% | 3% | 3% |
| 20 | 西原高校に進学して良かったと思っている。 | 4 | 53% | 46% | 49% | 49% | 51% |
| | | 3 | 39% | 38% | 38% | 34% | 31% |
| | | 2 | 6% | 14% | 10% | 10% | 13% |
| | | 1 | 2% | 3% | 4% | 6% | 6% |

