

令和8年度

学校要覧



沖縄県立 西原高等学校

〒903-0117 沖縄県中頭郡西原町字翁長 610 番地

TEL (098) - 945 - 5418

4142

FAX (098) - 946 - 0339

目 次

西原高校スクールミッション・スクールポリシー

I 学校概要

- 1. 学校沿革 1
- 2. 校舎配置図 10

II 教育目標と経営方針

- 1. 本校の教育目標 11
- 2. 本校教育のめざす生徒像 11
- 3. 学校経営方針 11
- 4. 本年度の目標 11
- 5. 各部・各学年・事務部の努力目標 12
- 6. 各コースの努力目標 14
- 7. 各教科の指導目標 15

III 学校経営計画

- 1. 職員一覧表 17
- 2. 正副学級担任及び在籍 18
- 3. 校時表 18
- 4. 校務分掌組織図 19
- 5. 校務分掌表 20
- 6. 各種委員会 23
- 7. 教育課程表 27
- 8. 学年別・学級別時間割 31
- 9. 部活動・同好会 32
- 10. 生徒会組織図 33

IV 使用教科書及び副教材

- 1. 教科書 34
- 2. 副教材 35

V 生徒調査

- 1. 出身中学校別生徒数 36

VI 防災計画

- 1. 災害防止の方針 37
- 2. 防災対策 37
- 3. 消防組織 37
- 4. 火気取締責任者 38
- 5. 学校安全計画 39

VII 年間計画

- 1. キャリア教育全体計画 40
- 2. 「さわふじタイム」年間計画 41
- 3. 特別活動全体計画 42
- 4. LHR年間活動計画 43
- 5. 道徳教育全体計画 44
- 6. 学校保健計画 45
- 7. 年間行事計画表 46



沖縄県立西原高等学校

スクールミッション

- 地域の拠点校として、地域の教育資源を活用した教育活動を通じて、本県の未来を創造する意欲を持った生徒の育成
- 変化する社会に対応するため、自ら考え、判断し、行動できる力を身に付け、他者と協働して課題解決を図ることができる生徒の育成

スクールポリシー

本校がこれまで築いてきた学びを継承し、これからの時代を担うために、広い視野を持ち、新しい社会に対応できる資質・能力を持って、地域から世界へ、世界から地域へ貢献できる人材を育成する。

1 グラデュエーション・ポリシー(生徒育成方針)

- (1)身近な課題に気づき、自ら考え的確に判断し、進んで課題解決に取り組む力
- (2)他人の立場を理解し、相互に認め合いながら力を合わせ、柔軟に誠実に行動できる力
- (3)知識や情報を広く求め、新しいものを創り出し表現する力
- (4)常に目標を持ち、先を見通した計画的な取り組みができる力

2 カリキュラム・ポリシー(教育課程編成・実施方針)

- (1)3コース(健康科学・文理・特別進学)のコース制を設置し、生徒の興味・関心、希望進路に応じた選択科目や学校設定科目を設ける。
- (2)1学年では学力の基礎となる必修科目を中心に設け、2学年以降に選択科目や学校設定科目を設ける。
- (3)高大連携による校外学修として各大学(沖縄国際大学、琉球大学、沖縄キリスト教学院大学、沖縄キリスト教短期大学)の講義が受講でき、単位を取得することができる。
- (4)国語、数学、英語では少人数授業や習熟度別授業を実施する。
- (5)ICT機器や校内Wi-Fiを積極的に活用した教育活動を推進する。

3 アドミッション・ポリシー(入学者受け入れに関する方針)

- (1)本校の3コースの特色をしっかりと理解し、各コースの目標に向け取り組むとともに、向上心をもって何事にも主体的に取り組もうとする生徒
- (2)自分から進んで人と関わり、自分の考えを発信し、他人の意見にも誠実に耳を傾けるなど、仲間とともに協力して学びたいという気持ちのある生徒
- (3)これまでに、日頃の学習、部活動や生徒会活動、地域活動等に積極的に取り組み、高校においても、これらの活動に取り組むたいと強い意欲を持つ生徒

I 学校概要

1. 学校沿革

- 昭和49年6月13日 県教委で沖縄県立西原高等学校設置方針決定
10月12日 県議会で沖縄県立西原高等学校設置決定
11月1日 沖縄県立西原高等学校発足 石垣長三校長、他2名の職員へ発令
- 昭和50年3月25日 普通科450名の合格発表
- <昭和50年度>
- 4月10日 沖縄県立西原高等学校開校式及び入学式(職員30名 入学者450名)
5月29日 PTA結成総会 初代会長 翁長正吉氏
11月1日 創立記念式典並びに記念マラソン大会実施
- <昭和51年度>
- 4月7日 昭和51年度入学式 入学者450人(男子247人、女子203人)
11月1日 創立記念式典(記念式、校内マラソン大会)
- <昭和52年度>
- 4月7日 昭和52年度入学式 入学生450人(男子229人、女子221人)
10月16日 第1回体育祭
10月30日 校歌歌詞決定(作詞・福田克彦)12月13日に曲決定(作曲・知花洋介)
11月1日 創立3周年記念式典並びに校内マラソン大会
12月18日 全九州青少年弁論大会にて弓削敬優秀賞受賞
- 昭和53年1月21日~22日 第1回文化祭
3月1日 第1回卒業式 卒業生347人(男子182人、女子165人)
3月3日 体育館落成

2 本校3カ年の歩み ※昭和53年度から令和4年度は省略

- <令和5年度>
- 4月3日 人事異動発令 島田純校長 教頭：仲宗根敏晃・新垣成美 他17名着任
4月7日 就任式・始業式
第49回入学式(健康科学コース40名、文理コース202名、特別進学コース78名 計320名)
- 4月12日 新入生オリエンテーション
4月18日 対面式・HR役員認証式・部同好会紹介
平安杯第68回全九州総合選手権(高校の部) 県予選兼第77回国体選手選考会
男子：優勝(18回目) 女子：優勝
- 4月23日 第39回海邦国体記念卓球大会 男子団体の部優勝
4月24日 フィールドワーク(1年：校内、2年&3年：きらきらビーチ)
4月26日 健康科学コース1年 PAプログラム(東村)
- 5月2日 新入生歓迎球技大会(団対抗バレー&サッカー)
5月10日 県高校総体激励式(6校時)
5月11日~15日 第68回全九州バレーボール総合選手権大会ベスト8
5月13日 PTA総会(4校時 授業参観)
第2回 TEENS ROCK IN OKINAWA ギターの部 ベストプレイヤー賞(上原一記)
- 5月14日 『朝日大学吹奏楽部第2回春のコンサート』招待演奏として出演
5月19日 県高校総合体育大会(~5月31日) 男子11位 女子14位 総合14位
【バレーボール】男子：優勝 女子：優勝 【バスケット】女子：優勝
【サッカー】男子：優勝 【卓球】男子 団体の部：優勝
- 5月23日 進路講演会(講師：ベネッセコーポレーション 赤嶺優太氏)

- 5月30日 県高校総合体育大会 全校応援（男女バレーボール決勝戦、女子バスケット決勝戦）
- 6月 5日 県高校総合体育大会 全校応援（男子サッカー決勝戦）
- 6月 7日 文理コース(1・2年)取り組み：『沖縄デーアール進学相談会』参加
特進コース(1・2年)取り組み：進路講演会（講師：赤嶺優太氏）
健康科学コース(2・3年)取り組み：『進学フェスタ 2023 in 那覇』参加
- 6月14日 野球部・九州総体激励式（5校時）
- 6月16日 3学年会校内進学ガイダンス（1校時～4校時）
- 6月15日～18日 全九州高等学校体育大会 第76回全九州高等学校
・バレーボール競技大会【男子】ベスト8【女子】出場
・バスケットボール競技大会（女子バスケットボール）出場
全九州高等学校体育大会 第75回全九州高等学校サッカー競技大会(男子サッカー)出場
- 6月20日 PTA第1回評議委員会
- 6月21日 平和教育統一LHR(講師:教頭 新垣成美「命の尊さ～想像する力で平和を創る」)
*6.23 図書館平和資料展（～6月30日）
- 6月23日 全九州高等学校体育大会 第76回全九州高等学校卓球競技大会出場
- 6月25日 第105回全国高校野球沖縄大会 ベスト16
- 7月 2日 2023 天皇・皇后杯全日本バレーボール選手権大会沖縄県ラウンド【男子】優勝 【女子】優勝
- 7月 5日 生徒会長選挙（信任投票）会長：浦崎勢心(ウラサキイカイ) 副会長：宮平愛音(ミヤヒライネ)
- 7月 6日 サイバー犯罪被害防止講話（講師：県警察本部少年課警部補 安次嶺秀樹）
- 7月11日 校内弁論大会（最優秀賞 前田琳華「同じ視点で助け合い」）
- 7月12日 薬物乱用防止講演会（講師：県警察本部少年課課長補佐 荷川取尚志）
- 7月13日 特進コース（1・2年）取り組み：『学びミュージアム in 沖縄 2023』参加
- 7月20日 第1回学校評議員会（評議員：古波蔵義弘、仲間貞子、内間清晴、渡慶次司）
- 7月24日 交通安全講話（講師：浦添警察署交通課係長 仲間宗三）
- 7月23日 第7回高体連中・北部支部バレーボール1年生大会
【男子】優勝 西原 2-0 コザ 【女子】準優勝 西原 1-2 コザ
- 7月24日 1学期終業式 *7/27～8/31 夏季休業 夏季講座・前期(7/25～7/28)後期(8/21～8/25)
沖電工杯 OFA 第57回沖縄県サッカー祭り U-16 大会（A組）準優勝
- 7月28日 We are Sneaker Ages 第7回沖縄地区グラウンド大会 軽音楽部準グラウンド賞 [全国大会派遣]
- 7月29日 第47回全国高等学校文化祭 2023 かがしま総合文化祭（～7/31）
- 8月16日 第29回沖縄県高等学校1年生バレーボール大会 【男子】優勝 西原 2-0 コザ
- 8月19日 令和5年度燃ゆる感動かがしま国体第43回九州ブロック国体出場(沖縄県代表選手)
1年：國場怜心、湧川ゆな、久手堅梨帆、與那嶺望月、下田舞結 2年：砂川佳奈
- 8月21日 第33回沖縄県高等学校野外スケッチ大会優秀賞 名嘉春香(3年)佐久田菜々子(3年)
- 8月29日・31日 マチングバンド部 FIBAバスケットボールワールドカップ 2023 アトラクション出演
- 9月 1日 2学期始業式、HR役員認証式
- 9月 3日 高体連中部・北部支部夏季バレーボールリーグ大会【女子1部】優勝【男子1部】優勝
- 9月 4日 第2回校内実力テスト
- 9月17日 第66回全沖縄高校選手権兼第76回全国高校バスケットボール選手権県予選
【女子バスケットボール】ベスト4 準々決勝戦 西原 62-74 石川
- 9月22日～23日 第16回学園祭
テーマ『はじけるワッショイ 輝けドッコイ みんなで楽しむヨッコイショ』
- 9月 9日 沖縄県マーチングフェスティバル 優秀賞
- 9月11日 琉球大学教職大学院課題発見実習：数学教諭1名 地歴教諭1名（～9/15）
- 9月30日 琉球ダイハツカップ OFA 第34回沖縄県高等学校女子サッカー選手権大会3位
- 10月11日 マリン実習（～12日 健康科学科3年）

第 60 回全沖縄青少年読書感想文・感想画中部支部コンクール

- 【感想画】優秀賞：片山謙志(3年) 砂川日奈(3年) 比嘉笑妃(3年) 宮城咲穂(3年)
末吉慎(3年) 仲宗根陽(3年) 真栄城祐斗(3年) 屋宜望愛(3年) 花城青葉(3年)
【感想文】優秀賞：仲真颯太(2年)

10月12日 学校説明会・入試説明会 西原中ほか 56校・481名(部活体験及び見学 277名)

10月18日 新人大会・高文祭・全国予選 選手激励式

10月19日 燃ゆる感動がごしま国体特別国民体育大会ビーチバレーボール部

- 【少年男子】優勝 田崎憲斗(3年) *ペア：首里高3年崎山翔生

10月23日～12月12日 沖縄県高等学校新人体育大会

- ◆10/23 第58回ボクシング競技大会【ライトウェルター級】優勝 上原慎太郎(2年)

- ◆10/31 卓球競技【男子学校対抗の部】3位【男子ダブルス】2位：下地匠己(2年)・

新城蓮(2年) 3位：玉城賢勇(2年)・山内陽翔(2年) 3位：松田煌(2年)・比嘉凜樹(2年)

- ◆11/2 バスケットボール競技【女子】準優勝 西原 58-79 石川

- ◆12/12 バレーボール競技【男子】優勝(西原 2-1 首里) 【女子】準優勝(西原 0-2 首里)

10月24日 第13回県新聞スクラップコンテスト(主催：沖縄タイムス社)

- 【県PTA連合会長賞】切り抜き部門：砂川真奈佳(3年) 優秀賞：喜瀬鈴菜(3年)

11月 2日 地震津波防災避難訓練

11月 2日～ 第46回沖縄県高等学校総合文化祭総合開会式式典 マーチングバンド部演奏

- ◆11/1【写真部門】優秀賞：安里羽菜(2年) [全国大会派遣]

- ◆11/4【写音楽部門】第6回ガクアルFESTA高文連軽音楽コンテスト

【団体バンドの部】高文連特別賞

11月 3日 第76回全国高校選手権県大会沖縄県代表決定戦(春の高校バレー)

男子 優勝(西原 3-0 首里) 女子 優勝(西原 3-1 首里)

11月 7日 野外実習(東村村民の森)《健康科学科2年》

11月 5日 第36回マーチング&バトン in オキナワ 2023 金賞(全国派遣)

11月10日 令和5年度中北部地区高等学校女子サッカー大会 優勝

11月12日 第8回沖縄県パレードコンテスト 金賞：マーチングバンド部

11月14日 進路講話 与那嶺翼(琉球ゴールデンキングスU18ヘッドコーチ)

11月21日 職業人講話(1年) *講師：渡久山凌磨 BUG 浦添店パソナルトレーナー 他9名

12月 1日 芸術鑑賞会『津軽三味線あべや』2・3年生(午前)1年生(午後) 体育館

12月 7日 沖縄デーアール冬季進学相談会《文理コース2年》

12月10日 第51回マーチングバンド全国大会(埼玉県) 高校の部小編成 編成別最優秀賞

12月11日～12日 新人戦応援実習《健康科学コース1年・2年》

12月12日 高円宮杯 JFA U-18 サッカーリーグ 2023 沖縄県波布リーグ1部 準優勝

12月16日 令和5年度高体連中部支部学年別学級対抗球技大会1年男子バスケットボール部1年5組優勝

12月17日 2023年沖縄県高体連中北部支部サッカー競技大会 優勝

12月19日 学生かりゆしデザインコンテスト2023(主催：株式会社日進商会)

グランプリ 名嘉春香(3年) 優良賞 金城琉生(2年)

12月24日 マーチングバンド部 スーパーマーチング&バトン2023 出場

12月25日 2学期終業式

令和6年

1月 4日 ジャパネット杯春の高校バレー第76回全日本バレーボール高等学校選手権大会

- 1 回戦【女子】西原 2-1 青森西(青森県) 【男子】西原 2-1 小松大谷(石川県)
- 2 回戦【女子】西原 0-2 誠英(山口県) 【男子】西原 2-0 郡山北工(福島県)
- 3 回戦【男子】西原 1vs2 浜松修学舎(静岡県) ベスト 16

- 1 月 9 日 3 学期始業式 HR 役員認証式
- 1 月 13 日 第 42 回小橋川寛杯争奪高校生バスケットボール選手権大会【女子の部】2 位
決勝リーグ①西原 73-67 小祿 決勝リーグ②西原 58-42 知念 決勝リーグ③西原 66-81 石川
- 1 月 17 日～20 日 2 年生修学旅行(群馬県嬭恋村・千葉県等)参加 172 名
- 1 月 22 日 第 71 回 KBC 学園杯全沖縄高等学校冬季バレーボール選手権大会
【男子】準優勝(西原 1-2 首里 西原 2-0 美里工業 西原 2-0 コザ)
【女子】準優勝(西原 1-2 首里 西原 2-0 小祿 西原 2-0 知念)
- 1 月 22 日 琉球大学教職大学院課題発見実習: 数学教諭 1 名(～2/2)
- 1 月 26 日 卒業献血
- 1 月 30 日 第 47 回沖縄県高等学校写真コンテスト入賞 安里 羽菜(2 年)
- 2 月 2 日 3 年生を送る会
- 2 月 3 日 令和 5 年度西原町青少年健全育成表彰
【文化活動優良者】名嘉春香(3 年) 【スポーツ活動優良者】田崎憲斗
【文化活動優良者・団体】マーチングバンド部、軽音部
【スポーツ優良者・団体】男子バレーボール部、女子バレーボール部
女子バスケット部、男子サッカー部、男子卓球部
- 2 月 5 日 令和 5 年度沖縄県児童生徒表彰
【教育・文化活動部門】マーチングバンド部 【スポーツ活動部門】田崎憲斗(3 年)
- 2 月 6 日 大清掃・ワックス作業
- 2 月 8 日 第 34 回全九州選抜高等学校バレーボール大会【女子】出場 【男子】3 位
第 31 回沖縄県高等学校新人体育大会サッカー競技大会【女子】ベスト 8
- 2 月 18 日 第 18 回 KBC 学園杯中・北部地区バスケットボール大会
【女子】準優勝(西原 72-75 石川)
- 2 月 29 日 卒業式予行 皆勤賞、精勤賞、特別活動賞、成績優秀賞表彰
- 3 月 1 日 第 47 回卒業式「伝えよう感謝 届けよう感動 仲間と共に踏み出そう未来への一歩」
(健康科学コース 72 名、文理コース 151 名、特別進学コース 77 名 計 300 名)
- 3 月 17 日 第 51 回マーチングバンド全国大会 2 年連続編成別優秀賞受賞記念コンサート
- 3 月 27 日 西原高等学校女子バスケットボール台湾・沖縄高校バスケットボール親善試合(～3/31)

<令和 6 年度>

- 4 月 1 日 人事異動発令 松田哲事務長 他 9 名着任
- 4 月 4 日 琉球大学教職員大学院インターン実習: 宮城太陽(～4/19)
- 4 月 8 日 就任式・始業式
第 50 回入学式(健康科学コース 40 名、文理コース 202 名、特別進学コース 81 名計 323 名)
- 4 月 16 日 対面式・HR 役員認証式・部同好会紹介
平安杯第 69 回全九州バレーボール総合選手権大会県予選会 男子: 優勝
- 4 月 23 日 健康科学コース 1 年 PA プログラム(東村)(～4/24)
- 5 月 2 日 新入生歓迎球技大会(団対抗バレー)
- 5 月 10 日 フィールドワーク(1 年: 校内、2・3 年: きらきらビーチ)
- 5 月 11 日 PTA 総会(4 校時 授業参観)
- 5 月 10 日～13 日 第 69 回全九州バレーボール総合選手権大会出場(宮崎県)
- 5 月 15 日 県高校総体激励式(6 校時)
- 5 月 22 日 三者面談(～5/24)
- 5 月 21 日 進路講演会(講師: ベネッセコーポレーション 志茂洋平氏)

- 5月31日 県高校総合体育大会 男子15位 女子18位 総合16位
 【バレーボール】男子：優勝 女子：準優勝 【バスケット】女子：3位
 【サッカー】男子：3位 【卓球】男子 団体の部：3位
- 6月4日 県高校総合体育大会 全校応援（男女バレーボール決勝戦、女子バスケット準決勝戦）
- 6月5日 文理コース(1・2年)取り組み：『沖縄デーアール進学相談会』参加
- 6月6日 生徒総会
- 6月7日 県高校総合体育大会 男子サッカー競技応援（健康科学科生徒のみ）
- 6月12日 野球部・九州総体激励式（5校時）
- 6月14日 3学年校内進学ガイダンス（1校時～4校時）
- 6月18日 平和統一LHR（講師：牛島貞満「沖縄戦と第32軍首里司令部壕」
- 6月21日 全九州高等学校体育大会 第77回全九州高等学校バレーボール競技大会（～6/23）
 男子バレーボール決勝トーナメント出場、女子バレーボール出場
- 6月29日 天皇杯・皇后杯全日本バレーボール選手権大会沖縄県ラウンド【男子】準優勝【女子】優勝
- 7月1日 琉球大学教職員大学院課題解決実習：宮城太陽（～7/12）
- 7月2日 特進コース（2年）取り組み：進学プロジェクト
- 7月3日 生徒会長選挙 *会長 棚原寛太 副会長 赤嶺心海・中島琉花
- 7月17日 マーチングバンド部台湾遠征『2024年総統府音楽会』（～7/21）
- 7月18日 第1回学校評議員会（評議員：内間清晴、菅間玉美、田中宏樹、松田信男）
- 7月19日 交通安全講話・1学期終業式
- 7月22日 夏季休業（～8/31）夏季講座（前期7/22～7/26 後期8/19～8/23）
- 7月23日 沖電工杯OFA第58回沖縄県サッカー祭りU-16大会（A組）ベスト8
- 7月27日 ガクアルFESTA2024夏高校生ダンスコンテストにてFSM特別賞受賞
- 8月1日 3年 安里羽菜 第48回全国高等学校総合文化祭(岐阜総文)写真部門参加
- 8月2日 全国高校総合体育大会・北部九州総体【バレーボール競技】
 【男子】予選グループ突破 決勝トーナメント出場（西原0-2松本国際）
- 9月2日 2学期始業式・HR役員認証式・琉球大学教職大学院インターン研修
- 9月9日 教育実習(保健体育科2名、音楽科2名)
- 9月17日 進路学習会(保護者対象)講師：(株)ベネッセコーポレーション 志茂陽平
- 9月20日 第16回体育祭 テーマ『一生懸命がカッコイイ 光らせ青春 輝け西高魂』
- 10月8日 SAGA2024国スポ全障スポバスケボール競技【成年女子】出場 砂川佳奈(3年)
- 10月9日～11日 マリン実習(健康科学科3年)
- 10月11日 学校説明会・入試説明会 西原中ほか67校・562名(部活体験及び見学344名)
 第24回全沖縄高等学校英語ディベート大会
- 10月16日 新人大会・高文祭・全国予選 選手激励式
- 10月20日 第67回全沖縄高等学校バスケットボール選手県大会(沖縄アリーナ)
 【女子バスケット】準優勝 西原68-98石川
- 10月21日～25日 二者面談
- 10月22日 サイバー犯罪防止講話 講師：本校生徒指導部担当者
- 10月26日 第103回全国高校サッカー選手権大会沖縄県大会 ベスト8
- 10月26日～12月17日 令和6年度沖縄県高等学校新人体育大会
 ◆10/22 ボクシング 競技【ライト級】優勝 仲榮真楓(2年)【ピン級】準優勝 兼城龍(2年)
 ◆10/29 バスケットボール競技 【女子】準優勝 西原58-79石川
 ◆12/17 バレーボール競技【男子】1位(西原2-1美里エ 西原2-0首里 西原2-0前原)
 【女子】2位(西原2-0首里 西原0-2知念 西原2-0那覇)
- 11月3日 第48回沖縄県高等学校総合文化祭

- 【軽音楽部門】第7回ガクアルFESTA 高文連軽音楽コンテスト【個別バンドの部】優勝
- 11月4日 第77回全国高校選手権大会沖縄県代表決定戦（春の高校バレー）
【男子】優勝 西原3-1美里工業 【女子】準優勝 西原1-3首里
- 11月5日 校内読書週間（～11/20）
- 11月9日 西原高等学校創立50周年式典・祝賀会・周年祭
- 11月10日 第37回マーチング&バトン in オキナワ 2024 金賞（全国派遣）
第49回沖縄県高等学校野球1年生中央大会ベスト8
- 11月13日 進路講話 講師：沖縄銀行より2名の講師（1名坂田支店 1名西原支店）
- 11月27日 総合防災避難訓練
- 11月28日 薬物乱用防止講話 講師：名嘉 知恵理（DV加害者更生相談室研究員）
佐藤 和哉（沖縄ダルク代表理事）
- 11月28日 野外実習（～11/29 アウトドアパーク NEOS 南城）《健康科学科2年》
- 12月2日 芸術鑑賞会『組踊「執心鐘入」』 出演：沖縄伝統組踊「子の会」（体育館）
- 12月4日 性に関する講演会（2年） 講師：笹良 秀美（助産師・本校スクールカウンセラー）
- 12月11日 修学旅行（～12/14）
- 12月15日 第52回マーチングバンド全国大会（埼玉県）高校の部中編成 金賞
- 12月18日 学生かりゆしデザインコンテスト2024（主催：株式会社日進商会）優良賞槐ゆずは（2年）
- 12月25日 2学期終業式
- 令和7年
- 1月6日 3学期始業式・HR役員認証式
ジャパネット杯春の高校バレー第77回全日本バレーボール高等学校選手権大会
【男子】1回戦 西原0-2 市立尼崎（兵庫県）
- 1月11日 第43回小橋川寛杯争奪高校生バスケットボール選手権大会【女子の部】準優勝
（西原66-60小禄 西原59-44具志川 西原62-80石川）
- 1月20日 琉球大学教職大学院課題発見実習：英語1名（～1/31）
- 1月24日 卒業献血（3年）
- 1月25日 NIKKEI CUP 第73回全沖縄高等学校冬季バレーボール選手権大会
【男子】優勝（西原2-1美里工業 西原2-1首里 西原2-0前原）
【女子】準優勝（西原0-2知念 西原2-0コザ 西原2-0首里）
- 1月31日 3年生を送る会
- 2月1日 沖縄県高等学校ボクシング選手権大会 ピン級第1位 兼城龍（2年）
令和6年度西原町青少年健全育成表彰
【スポーツ優良者・個人】仲栄真楓（2年）ボクシング
【文化活動優良者・団体】マーチングバンド部、軽音部
【スポーツ優良者・団体】男子バレー部
- 2月3日 就職内定者マナー講座
- 2月4日 3年生大清掃・3年生による進路講話
- 2月8日 第35回全九州選抜高等学校バレーボール大会（～2/9）
【男子】準々決勝 東福岡0-2 ベスト8 【女子】準々決勝 福岡女学院0-2 ベスト8
- 2月15日 第55回全九州バスケットボール春季選手権大会【女子】ベスト8（～2/16）
（1回戦 西原69-57鹿児島（鹿児島県）2回戦 西原63-71島原中央（長崎県）

- 2月21日 大清掃・ワックス作業
- 2月22日 第11回高体連中部・北部支部バレーボール冬季大会
【男子】1部優勝 最優秀選手賞 2年砂川貴城
- 2月27日 第3回学校評議員会
- 3月1日 第48回卒業式

<令和7年度>

- 4月1日 人事異動発令 外間一先教頭 他28名着任
- 4月7日 就任式・始業式
第51回入学式(健康科学コース38名、文理コース200名、特別進学コース75名計313名)
- 4月8日 心電図・胸部X線検査(1学年)
- 4月9日 第1回実力テスト
- 4月10日 新入生オリエンテーション
- 4月14日 図書館オリエンテーション(1学年)
- 4月15日 対面式・HR役員認証式・部同好会紹介
- 4月17日 身体測定・歯科検診・内科検診(全学年)
- 4月19日 平安杯第70回全九州バレーボール総合選手権大会県予選会(～4/21)
【男子】準優勝 【女子】優勝
- 4月22日 第1回PTA評議委員会
- 4月23日 健康科学コース1年PAプログラム(東村)(～4/24)
- 4月25日 フィールドワーク(1年:校内、2・3年:きらきらビーチ)
- 4月26日～28日 第31回沖縄県高等学校ボクシング春季大会
仲榮真楓:ライト級優勝 兼城龍:ピン級準優勝
- 5月2日 新入生歓迎球技大会(団対抗バレー&サッカー)
- 5月10日 PTA総会(4校時:授業参観 午後:総会)
- 5月14日 県高校総体激励式(6校時)
- 5月8日 第70回全九州バレーボール総合選手権大会(～5/11)
【男子】出場 【女子】出場
- 5月21日 三者面談(～6/2)
- 5月21日 進路講演会(講師:ベネッセコーポレーション 志茂洋平氏)
- 5月24日 県高校総合体育大会 男子15位 女子18位 総合16位
【バレーボール】男子:準優勝 女子:準優勝 【バスケット】女子:3位
【ボクシング】ピン級:兼城 龍:準優勝
- 6月3日 県高校総合体育大会 全校応援(男女バレーボール、女子バスケット)
- 6月4日 文理コース1・2学年:『沖縄デーアール進学相談会』参加
- 6月5日 生徒総会
- 6月5日 6.23 図書館平和資料展(～6/30)
- 6月11日 野球部・九州総体激励式(5校時)
- 6月13日 3学年校内進学ガイダンス(1校時～4校時)
- 6月18日 平和統一LHR(各クラス)
- 6月21日 全九州高等学校体育大会第78回全九州高等学校バレーボール競技大会(～6/22)
【男子】出場 【女子】出場
- 6月24日 1学期期末考査(～6/26)
- 6月28日 第11回高校ビーチバレー全九州ジュニア選手権(岩崎杯) 【男子の部】ベスト8
天皇杯・皇后杯全日本バレーボール選手権大会沖縄県ラウンド 【男子の部】3位

- 7月 2日 生徒会長選挙 ＊会長 久高麗愛 副会長 黒島朱珂・山内保果
- 7月 17日 第1回学校評議員会（評議員：新城友紀、田中宏樹、與那嶺明彦、菅間玉美）
- 7月 18日 1学期終業式
- 7月 22日 特別支援教育に関する職員研修 夏季休業（～8/31）
夏季講座（前期 7/22～7/26 後期 8/19～8/23）
- 8月 11日 第31回沖縄県高等学校1年生バレーボール大会（～8/13）
【男子】3位 【女子】優勝
- 9月 1日 2学期始業式、HR役員認証式 琉球大学教職大学院インターン研修
- 9月 2日 第2回校内実力テスト
- 9月 8日 課外講座開始（3年生～1/15 1・2年生～12/19）
教育実習開始（社会科1名、保健体育科3名、音楽科1名）
- 9月 19日 第17回学園祭（～20日）
テーマ『笑顔で High 祭 みんなで西高祭 輝けゴッショイ 歴史を刻め
どっこいしょ!!』
- 9月 21日 令和7年度天皇杯・皇后杯全日本バレーボール選手権大会九州ブロックラウンド
【女子】出場
- 10月 2日 中間考査（～3日）
第25回全沖縄高等学校英語ディベート大会生徒出場（～3日）
- 10月 6日 野外実習（～7日 健康科学コース2年）
- 10月 8日 共通テスト 100日前集会
- 10月 9日 マリン実習（～10日 健康科学コース3年）
- 10月 10日 学校説明会・入試説明会 西原中ほか 49校・557名（部活体験及び見学 301名）
- 10月 15日 新人大会・高文祭選手激励式
- 10月 20日 二者面談（～24日）
- 10月 25日 令和6年度沖縄県高等学校新人体育大会（～12/16）
- 10月 29日 防災訓練
- 11月 1日 第104回全国高校サッカー選手権大会沖縄大会 【男子】3位
- 11月 2日 第49回沖縄県高等学校総合文化祭
【軽音楽部門】第8回ガクアル FESTA 高文連軽音楽コンテスト【個別バンドの部】優勝
- 11月 3日 第78回全日本バレーボール高等学校選手権大会沖縄県代表決定戦
（春の高校バレー）【男子】優勝 西原 3-0 美里工業 【女子】優勝 西原 3-0 知念
第38回マーチング&バトン in オキナワ 2025 金賞（全国派遣）
- 11月 5日 校内読書週間（～11/28）
- 11月 12日 進路講話 講師：西原町役場総務部総務課係長 前仮名亮太
- 11月 19日 期末考査（～11/21）
- 11月 26日 防災避難訓練（振り返り）
- 12月 4日 芸術鑑賞会『学校寄席』 出演：（株）影向舎（ようごうしゃ）（体育館）
- 12月 7日 第53回マーチングバンド全国大会（埼玉県）高校の部中編成 金賞
- 12月 14日 令和7年度沖縄県高等学校新人体育大会バレーボール競技（～12/16）
【男子】4位 【女子】優勝
- 12月 25日 2学期終業式

令和8年

- 1月 5日 3学期始業式・HR役員認証式
春の高校バレー第78回全日本バレーボール高等学校選手権大会（～1/11）
【男子】1回戦 西原 2-0 新田（愛媛） 【女子】1回戦 西原 0-2 安来（島根）
【男子】2回戦 西原 0-2 市立尼崎（兵庫）
- 1月 14日 3学年学年末考査（～1/16） 2学年修学旅行（～1/17）

- 1月17日 大学入学共通テスト（～1/18）
 1月19日 3学期課外講座開始（1・2年）
 琉球大学教職大学院課題発見実習：数学1名（～1/30）
 1月23日 卒業献血（3年）
 1月26日 NIKKEI CUP 第74回全沖縄高等学校冬季バレーボール選手権大会
 【男子】3位 【女子】優勝
 1月30日 3年生を送る会
 2月 7日 令和7年度西原町青少年健全育成表彰
 【スポーツ優良者・団体】男子バレーボール部・女子バレーボール部
 【文化活動優良者・団体】吹奏楽部 【文化活動優良者・団体】軽音楽部
 2月 3日 3年生大清掃 3年生による進路講話
 2月 4日 学年末考査（1・2年）（～2/6）
 2月 7日 第36回全九州選抜高等学校バレーボール大会（～2/8）
 【男子】出場 【女子】ベスト8
 2月26日 第3回学校評議員会
 2月27日 1・2年生大清掃
 2月28日 卒業式予行
 3月 1日 第49回卒業式
 3月 8日 第53回マーチングバンド全国大会金賞受賞記念コンサート
 3月19日 修了式・離任

<令和8年度>

- 4月 1日 人事異動発令 宇地原光校長 他22名着任
 4月 7日 就任式・始業式
 第52回入学式(健康科学コース40名、文理コース280名 計320名)

3 校地・校舎・施設の概要

- (1) 敷地面積：40,963 m²
 (2) 校舎面積：10,195.21 m²
 校長室、職員室、事務室、保健室、印刷製本室、教育相談室、生徒指導室、給湯室、
 休憩室（男・女）、シャワー室（男・女）、トイレ9、倉庫3、図書館、大会議室、小会議室、
 視聴覚教室、同準備室、進路指導室、同資料室、生徒会室、普通教室24、学年指導室6、学年職員室3
 理科教室7、同準備室4、家庭科教室2、同準備室、多目的室、美術教室、同準備室、
 音楽教室2、同準備室、書道教室、同準備室、コンピュータ教室2、同準備室、LL教室、同準備室、
 社会科教室2、同準備室、プール管理室
 (3) 体育館：2,730.95 m² (4) 部室：240.00 m²、部室（雑屋建）：16.56 m²
 (5) 野球部器具庫：18.81 m² (6) 倉庫：30.00 m² (7) 渡り廊下：14.00 m²

Ⅱ 教育目標と経営方針

Ⅰ 本校の教育目標

- (1) 自主・自立の精神に富み、明朗で個性豊かな人間の育成
— 生徒一人ひとりの個性にあった教育を推進し豊かな人間性を育成する —
- (2) 生命尊重の精神に徹し、感性豊かな人間の育成
— 人間尊重の精神に立ち知育・徳員・体育のバランスの取れた心身ともに健康で豊かな人間性及び人権を尊重する心を育成する —
- (3) 知性を磨き、視野を広げ、国際感覚豊かな人間の育成
— 自主・敬愛・創造の精神を培い、国際社会・情報化社会において逞しく生きる力を育む —
- (4) 確かな判断力を持ち、自らの行動に責任を持つ人間の育成
— 良き習慣を身につけ、思いやりを持ち、やればできるという自信と責任ある行動が取れる生徒を育成する —

Ⅱ 本校教育のめざす生徒像

- (1) 自ら考え的確に判断し、進んで実行する生徒〈自主〉
- (2) 他人の立場を理解し、相互に尊敬する生徒〈敬愛〉
- (3) 知識や情報を広く求め、新しいものを創り出す生徒〈創造〉

Ⅲ 学校経営方針 ～夢を叶える学校～

- (1) 校訓「自主・敬愛・創造」を基本に、平和を希求し、国際的視野に立った次代を担う人材の育成に努める。
- (2) 基本的な生活習慣の確立及び自ら学ぶ態度を養い、教育活動全体でキャリア教育の推進を図り基礎学力の定着と更なる学力向上を図り、希望進路の実現を可能にする学校づくりに努める。
- (3) 全職員が教育目標の実現を目指し、教職員相互の協働体制の確立を図るとともに働き方改革の推進に努める。
- (4) 人権意識の高揚をはかり、危機管理を徹底することで、安心安全な学習環境・職場環境の整備・充実に努める。
- (5) 保護者や同窓生、地域との連携を密にし、信頼に応える学校づくりに努める。

Ⅳ 本年度の努力目標

- (1) 凡事徹底及び文武両道の実践
 - ① 礼節を大切にされた指導実践
 - ② 授業規律の確立を土台に、わかる授業・参加する授業の実践
 - ③ 指導と評価の一体化を図り、深い学びに繋がる授業の工夫・改善に取組
- (2) 進路指導の充実
 - ① 進路決定率 90%以上の維持
 - ② キャリア教育の推進(キャリア・パスポートの充実)
- (3) 学校の活性化
 - ① 自治活動ができる生徒会を目指し、生徒主体の行事による帰属意識の高揚
 - ② 部活動の奨励及び安心・安全な環境整備
 - ③ コース改変に伴う魅力ある教育課程の編成整備
 - ④ 高大連携に係る取組の充実
- (4) 信頼される学校づくり
 - ① P T A組織の活性化及び連携強化
 - ② 教職員研修の充実(研究と修養による資質の向上を図る)
 - ③ 学校評議員、同窓会、期成会、関係団体、地域社会等の連携強化

5 各部・各学年・事務部の努力目標

(1) 教務部

- ① 職員朝会と職員会議の効率的な運営に努める。
- ② 各部・学年会との連携を密にし、行事の効果的な運営に努め、年間実授業時数の確保及び調整に努める。
- ③ 教育課程の充実に努める。
- ④ 総合的な探究の時間がスムーズに行えるよう体制を整える。
- ⑤ 内規の整備を図る。
- ⑥ 各種委員会の活性化に努める。
- ⑦ 教育関係資料・表簿の整理・点検・保管の徹底を図る。
- ⑧ P T Aとの連携を密にして、教育活動の充実に努める。
- ⑨ 高大連携の取り組みを推進する。
- ⑩ 追認考査対象者全員に、追認考査を受験させるよう努める。
- ⑪ 学校説明会の充実につとめ、生徒募集に繋げる。

(2) 生徒指導部

- ① 各学年と連携し、自己指導能力を育て、望ましい学習環境を整えることで、生徒の自己実現につなげる。
- ② 規範意識を高め、凡事徹底の心を育て、和を大切に育てる生徒を育てる。
- ③ 人権尊重の視点に立つ、いじめや中傷のない安全・安心な学校作りに努める。
- ④ 命の教育を重視し、事件・事故から、身を守る予防教育の充実に努める。
- ⑤ 各行事での企画、運営等を生徒が中心となって行い、学校のリーダー及び自主性を育てる。

(3) 進路指導部

- ① 生徒の日常的な学習習慣を確立させ、基礎学力の定着を図り、学力向上対策に努める。
- ② スタディサポート学習状況リサーチや進路希望調査のデータを活用し、生徒が自らの進路を主体的に選択・決定できるようにする。
- ③ 各部・各学年・各教科との連携を密にし、段階的・系統的に進路指導が行われるようにする。
- ④ 生徒・保護者への進路情報の提供や啓発活動に努める。
- ⑤ 大学入試等の調査研究・情報提供に努める。

(4) 情報・図書視聴覚部

- ① 情報関係
 - ア 校内LAN環境の整備と安全性の確保及び運用、メンテナンスの充実に努める。
 - イ 校務支援システムの円滑な運用とサポートを図る。
 - ウ 学校Webページを活用し、学校PR、情報発信に努める。
- ② 図書関係
 - ア 図書資料の充実と図書館利用の促進を図る。
 - イ 各教科・各学年・各部と連携を密にし、学習指導のサポートを図る。
 - ウ 図書委員会を活動させ、展示および広報活動を充実させる。
 - エ 館内の整理と美化及びマナー向上に努める。
- ③ 視聴覚関係

ア 視聴覚教室及び機器の利用、整備充実を図る。

(5) 環境保健部

【環境】

- ① 地震・津波・防災体制を確立し施設設備の安全保持に努める。
- ② 学校環境の美化、備品、設備の充実に努める。
- ③ 校内緑化を推進し、美化作業を計画的に進める。
- ④ 清掃、整理、整頓の習慣化を実践できる生徒の育成に努める。
- ⑤ 公共物を大切にすることを育成する。

【保健】

- ① 学校保健の組織的活動を活性化させ、健康課題の解決に組織的に取り組む。
- ② 健康教育の充実を図り、基本的な生活習慣が実践できる生徒の育成に努める。
- ③ 保健室を学校保健センターとして位置づけ、保健室機能の充実に努める。
- ④ 健康課題の解決に向けて、職員・保護者・専門機関等との連携を深め、保健指導・健康相談の充実に努める。

【教育相談】

- ① 教育相談活動の充実を図り、生徒の実態や問題の早期発見に努める。
- ② ホームルーム担任や教科担任、保健室や生徒指導部等との密接な連携を基盤とし、学校全体で共有を図りながら生徒個々の問題解決と学校生活への適応への支援に努める。
- ③ 特別支援コーディネーターとして、外部機関との連携の充実を図る。

(6) 1 学年

① 基本的な生活習慣の確立

- ア. 挨拶、丁寧な言葉遣いを心がけ、教師生徒間、生徒同士の良好な人間関係を育むことができる。
- イ. 遅刻・無届欠課・無届欠席を安易に行わず、学校生活に愛着を持つことができる。
- ウ. 身なりと制服の正しい着用を習慣化できる。
- エ. 教室環境の整理整頓を心がけ、清掃活動に取り組むことができる。

② 学習の充実

- ア. 授業参加・復習の学習サイクルを習慣化し、自発的に学ぶ姿勢を持つことができる。
- イ. 課題等の提出に自律して取り組むことができる。

③ 進路指導の充実

- ア. 進路に対し興味・関心を持ち、目標を早期に設定できる。
- イ. 模試や検定試験等に興味を持ち、受験することができる。

(7) 2 学年

① 基本的な生活習慣の確立

- ア. コミュニケーション能力を身につけ、良好な人間関係を育むことができる。
- イ. 遅刻・無届欠課・無届欠席を改善し、自ら積極的に学校生活を送ることができる。
- ウ. 身なりと制服の正しい着用を徹底する。
- エ. 教室環境の整理整頓を心がけ、清掃活動に進んで取り組むことができる。

② 学習の充実

- ア. 授業を大切にし、授業中の自発的な学びに取り組むことができる。
- イ. 家庭学習時間を確保し、計画的に学習することができる。
- ウ. タブレットを効果的に活用することができる。

③ 進路指導の充実

- ア. 進路相談を活用し、目標を設定し、それに向けて具体的に取り組むことができる。
- イ. 進路学習等を通して、将来の目標を具体化することができる。
- ウ. 模試や検定試験等に積極的に取り組むことができる。

(8) 3学年

① 基本的生活習慣の確立

- ア. 良好な人間関係の構築を目指し、社会に適応する基礎力を身につけることができる。
- イ. 遅刻・無届欠課・無届欠席を自ら改善し、自立・自律して日々を過ごすことができる。
- ウ. 身なりと制服の正しい着用を習慣化できる。
- エ. 教室環境の整理整頓を心がけ、進んで清掃活動に取り組むことができる。

② 学習の充実

- ア. 予習・授業・復習の学習サイクルを定着し、自発的に学ぶ姿勢を持ち続けることができる。
- イ. 家庭学習時間を確保し、計画的に学習することができる。

③ 進路指導の充実

- ア. 進路目標と自己実現をつなげる手立てを考えることができる。
- イ. 担任や進路指導部との進路相談を活用し、希望進路の実現を目指し努力することができる。
- ウ. 模試や検定試験等に積極的に取り組むことができる。

(9) 事務部

- ① 学校施設の安全管理及び教育環境の整備に努める。
- ② 法令・規則に則った適正な事務処理に努める。
- ③ 予算の効率的・効果的な執行に努める。
- ④ 各所属の備品の点検行い、備品の適切な管理と運用に務める。
- ⑤ 時間外勤務の縮減を図る。

6 各コースの努力目標

(1) 健康科学コース

- ① 競技スポーツ、生涯スポーツに関する専門的な能力の育成を図る。
- ② 学校強化指定種目（男女バレー、女子バスケット、サッカー、野球）の強化と実績の向上を図り、学校活性化に貢献する。
- ③ 健康についての基本的な知識を理解し、日常生活に役立てる。
- ④ 早期進路決定に向けて支援を行う。

(2) 文理コース

- ① 基礎的・基本的な学力を身に付け、定着を図る。
- ② 進学相談会等を通して上級学校への理解を深め、進路実現に向かう意欲を育成する。
- ③ キャリア教育を通じて望ましい勤労観、職業観を身につけ、個々の適性や興味関心にあった進路選択ができる能力と態度を育てる。

(3) 特別進学コース

- ① 進路目標の早期決定を促し、国公立大学や私立大学への現役合格を目指した受験体制の確立を図る
- ② 早朝・夏期講座、模擬試験への意欲的参加を促し、指導の徹底を図る。
- ③ 模擬試験を効果的に活用するなどして、学習習慣を確立させる。

7 各教科の指導目標

(1) 国語科

- ① 国語に親しむ態度を養い、実社会に必要な国語の知識技能を身につけさせるとともに、我が国の言語文化に対する理解を深められるよう、国語における基礎基本の定着を図る。
- ② 言語活動を活発化させることにより、論理的なものの見方や深く共感する力を伸ばし、伝え合う力の向上を図る。
- ③ 資料や授業関連図書を積極的に活用する態度を育み、発展的学習に繋げる。

(2) 地歴・公民科

- ① 社会に関心を持ち、課題を見だし、主体的に解決しようとする力を育てる。
- ② 郷土の自然・歴史・生活・文化の特色について理解と認識を深める。
- ③ 教科指導を通してキャリアの形成を支援し、自主性の向上を図る。

(3) 数学科

- ① 基礎基本の徹底
ア. 基礎基本の徹底を図るため定期考査以外の確認テスト等の実施を行う。
イ. 必要に応じてワークシート等、課題を行い、指導に努める。
- ② 分かる授業、求められる授業の実現を目指し、教科内での授業改善に向けた研修を充実させる。

(4) 理科

- ① わかりやすい授業の工夫を行う。
- ② 基礎基本の定着を図る。
- ③ 実験・実習観察を通して、科学的な探究心を高める工夫を行う。

(5) 保健体育科

- ① 年間を通して体力の向上を図るとともに、運動の特性や魅力に応じて、楽しさや喜びを深く味わい主体的に取り組む態度を育成する。
- ② 安全に配慮し、事故の危険性を未然に回避することなど自ら健康・安全を確保できるような態度の育成を図る。
- ③ 卒業後においても、継続的なスポーツライフを営むことができる能力の育成を図る。

(6) 芸術科

- ① 芸術を愛好する態度を養い、感受性を高め、表現と鑑賞の能力向上を図る。
- ② 意図に基づいて表現するための技術・能力の向上を図る。
- ③ 各道具の使い方や管理方法を正しく習得させ、安全に適切に活動できるよう指導の徹底を図る。

(7) 英語科

- ① わかる授業、参加する授業を目指し、基礎学力定着と応用力向上を図る。
- ② 検定・進学受験指導の充実を図る。
- ③ A L Tを活用し、英語で表現する態度を養う。

(8) 家庭科

- ① 生涯を見通して、家庭や地域生活を創造する力や実践力を身につける。
- ② 衛生面、安全面の指導を徹底し、生活に必要な基礎的、基本的な知識と技術を習得させる。
- ③ 郷土の生活文化の特色について理解を深める。
- ④ よりよい消費生活の実現を目指して自ら学び、持続可能な社会の形成に主体的、協働的に取り組む態度を養う。

(9) 情報科

- ① モバイル機器や SNS 等のサービスを適切に活用できるよう情報モラル教育の充実を図る。
- ② 情報処理関連資格の取得を奨励し、取り組みを充実させる。

Ⅲ 学校経営計画

1 職員名簿一覧

校長	教頭	事務長	教諭	養護教諭	実習教諭	事務	司書	用務	会計年度任用職員		ALT	PTA	校医等	計
									非常勤講師	その他				
1	2	1	51(7)	2	2	4	1	2(1)	6	2	1	2	4	81(8)

※()内は臨任の数

No.	職名	教科	氏名	分掌	
1	校長				
2	教頭				
3					
4		事務長			
5	国語				
6					
7					
8					
9					
10					
11					
12					
13		地歴			
14					
15					
16		公民			
17					
18	数学				
19					
20					
21					
22					
23					
24					
25					
26	理科				
27					
28					
29					
30					
31					
32	保体				
33					
34					
35					
36					
37					
38					
39					
40					

No.	職名	教科	氏名	分掌
41		芸術		
42				
43		外国語		
44				
45				
46				
47				
48				
49				
50				
51				
52				
53	情報			
54				
55	家庭			
56	養護教諭			
57				
58	実習教諭			
59				
60	事務	事務主査		
61		事務主査		
62		事務主事		
63		事務主幹		
64	司書			
65	用務員			
66				
67	非常勤講師	公民		
68		数学		
69		保体		
70		保体		
71		書道		
72	中国語			
73	ALT			
74	PTA	事務		
75		進路		
76	事務補助			
77				
78	校医			
79	歯科医			
80	薬剤師			
81	産業医			

2. 正副学級担任及び在籍

()は休学・留学の生徒数
令和8年4月1日現在

学年	コース	組	正担任	副担任	男子	女子	合計
一学年	健康	1			27	13	40
		2			21	19	40
		3			22	18	40
		4			22	18	40
		5			21	19	40
		6			21	19	40
		7			21	19	40
		8			26	14	40
			1学年主任		1学年計	181	139
二学年	健康	1			24	13	37
		2			19	21	40
		3			15	24	39
		4			22	17	39
		5			15	23	38
		6			21	19	40
	特別進学	7			15	23	38
		8			16	22	38
			2学年主任		2学年計	147	162
三学年	健康	1			23	9	32
		2			14	24	38
		3			17	20	37
		4			19	17	36
		5			24	17	41
		6			20	20	40
	特別進学	7			16	23	39
		8			13	26	39
			3学年主任		3学年計	146	156
				合計	474	457	931

3. 校時表

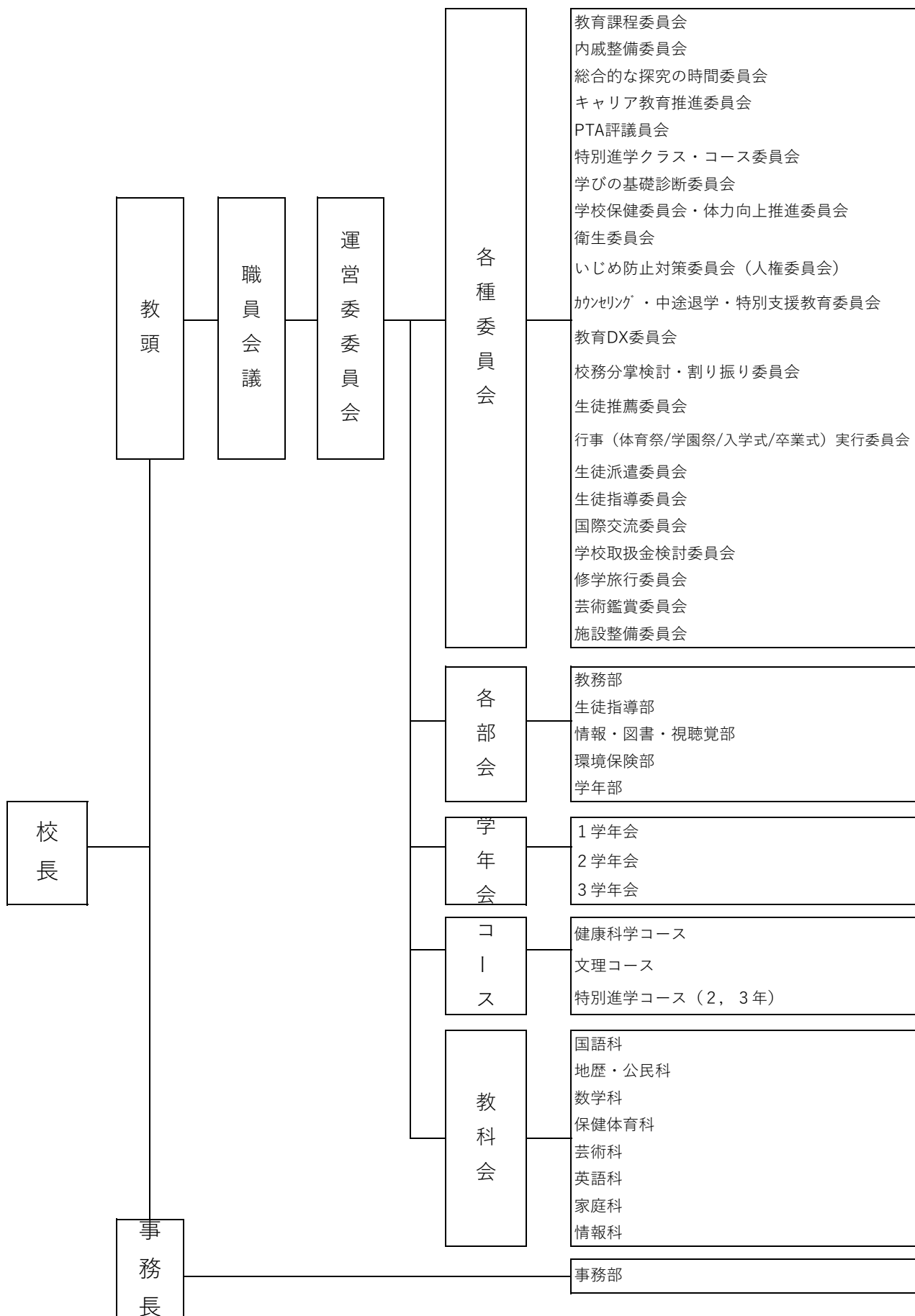
平常授業（50分授業）

45分授業

40分授業

職員朝会	8:30 ~ 8:40	職員朝会	8:30 ~ 8:40	職員朝会	8:30 ~ 8:40
S H R	8:50 ~ 9:00	S H R	8:50 ~ 9:00	S H R	8:50 ~ 9:00
1校時	9:10 ~ 10:00	1校時	9:10 ~ 9:55	1校時	9:10 ~ 9:50
2校時	10:10 ~ 11:00	2校時	10:05 ~ 10:50	2校時	10:00 ~ 10:40
3校時	11:10 ~ 12:00	3校時	11:00 ~ 11:45	3校時	10:50 ~ 11:30
4校時	12:10 ~ 13:00	4校時	11:55 ~ 12:40	4校時	11:40 ~ 12:20
昼食	13:00 ~ 13:45	昼食	12:40 ~ 13:25	昼食	12:20 ~ 13:05
5校時	13:50 ~ 14:40	5校時	13:30 ~ 14:15	5校時	13:10 ~ 13:50
6校時	14:50 ~ 15:40	6校時	14:25 ~ 15:10	6校時	14:00 ~ 14:40
清掃	15:40 ~ 15:55	清掃	15:10 ~ 15:25	清掃	14:40 ~ 14:55
S H R	15:55 ~ 16:00	S H R	15:25 ~ 15:30	S H R	14:55 ~ 15:00

4.校務分掌組織図



5. 校務分掌表

教務部	主任 (企画・運営)	○運営委員会・職員会議調整○各分掌との連絡調整○新学期発足準備 ○新任職員オリエンテーション○学校要覧作成○各学期反省のまとめ ○行事計画○月及び日々の実施計画○授業時数の調整○内規に関すること	
	行事	○諸行事に関すること(入学式・卒業式・終業式・修了式・就任式・離任式) ○入学式要覧・卒業式要覧 ○学校行事(学園祭・体育祭)に関すること ○行事計画表の印刷・職朝連絡票への入力 ○二者・三者面談に関すること(公文関係)	
	教育課程	○教育課程編成○学級編成(新入生も含む)○教科書・副読本・指導書に関すること○伝達表彰○選択科目の調査・調整・決定 ○教育実習に関すること ○伝達表彰	
	高校入試	○高校入試総括○入試説明会○学校説明会(学校訪問対応も含む) ○学校案内リーフレット○学校紹介DVD作成	
	学籍	○成績処理・判定会議に関すること ○学籍(転出入・休学・退学・復学)に関すること ○諸表簿(伝票・学習成績一覧表・指導要録・出席簿・その他諸表簿)に関すること	
	時間割・渉外	○PTA(PTA総会・評議委員会の開催・案内状等の作成・同窓会も含む)に関すること○時間割編成及び教室割当○時鐘の調整○校時表(日程表)の作成○定期考査(試験時間割・監督割当)に関すること	
	総合・探究	○総合探究の年間計画・企画・運営 ○高大連携(各大学連携・募集・手続き・単位認定)に関すること ○追試に関すること(追試説明会・申込・実施・判定・指導記録簿)	
進路指導部	主任 (企画・運営・調査)	○企画○公文処理○進路説明会○講演会○推薦委員会 企画 ○進路希望調査○諸状況調査報告、進路状況まとめ○各種統計	○Classi関連 ○デジタル アカウント 管理
	国公立大学・模擬試験	○国公立大学○面接・小論文指導企画・調整○共通テスト関連 ○各種模擬試験実施・分析○小論文模試	○デジタル アカウント 管理
	県内私立大学・短大 課外講座	○県内私立大学・短期大学・県立農業大学校・ 職業能力開発大学校○課外講座○留学○1学年担当	○Classi関連 ○デジタル アカウント
	県外私立大学・短大 奨学金①	○県外私立大学・短期大学○奨学金関係(在学、県人材育成財団等) ○進路決定者の進路講話○進路委員活用○2学年担当	
	専門学校・進路だより 奨学金②	○県内外専門学校・各種学校○奨学金関係(学生支援機構等)○2学年担当 ○進路情報の提供○受験レポート・合格体験記○ふれあい看護体験	
	就職・キャリア教育 実力テスト	○県内外就職・就職決定状況報告○職業能力開発校・青年開発隊○実力テスト ○公務員模試○キャリア教育推進委員会(キャリアパスポート)	
PTA	庶務	○調査書発行手続き○講座事務○会計補佐○資料整理 ○諸届出用紙・諸書類管理	

生徒指導部	生徒指導	企画・全体集会・懲戒指導(3学年担当)	○生徒指導全般に関する指導方針の立案 ○いじめ・ハラスメントに関する諸調査・集計 ○外部関係団体との連携 ○懲戒指導に関する こと ○各種講話の依頼・調整	全体集会招集、各 学年の指導、日誌 指導・懲戒言い渡 し、服装・携帯電話 指導(集計など)、		
		2学年担当	○交通安全に関すること(運転免許、自転車 等)	学年集会、遠足、卒 業式花道指導、ア ルバイトに関する こと、クラス集合 写真・生徒顔写真		
		1学年担当	○服装指導に関すること(集計など)○制服業 者との調整作成○懲戒指導に関すること			
	生徒会	HR・部活動	○部活動に関すること ○LHR年間計画 ○ 生徒会補佐○いじめ・ハラスメントに関する諸調 査の補佐 ○学校バス運用に関すること	助 新入生歓迎球技大会、 対面式、部紹介、生徒 総会、生徒会選挙、 高校総体激励式、後夜 祭	下記の行事の企画補	
		企画	○生徒会執行委員会の指導 ○各種行事における自主的活動の指導			
		会計	○生徒会予算編成・支出・会計・身分証明書		3年生を送る会 卒業式第2部	
情報・図書・視聴覚部	情報 視聴覚	○入試情報管理システム○ICT機器の管理○Microsof t365アカウント管理(生徒・職員)○BYOD準備 ○職員・各学年Teamsの管理○学校We bサイト○ 情報セキュリティに関すること○遅刻オンラインシステ ムに管理○I C T活用指導力に関する職員研修○ 職員OneNoteの作成	(情報) ICT 機器・校内 LAN の設定・トラ ブル対応、BYOD 準備			
		○校務支援システム(出席・成績・学籍管理・調 査書)○学校We bサイト○I C T活用指導力に関 する職員研修	(視聴覚) 放送備品の整備管 理 放送指導、視聴覚 室・視聴覚機器の 整備管理、r17配 信			
図書 (視聴覚)	○図書館リエンション○図書委員会指導 ○行事の企画実施○読書指導○文集編集発行 ○図書館だより発行○芸術鑑賞に関すること	(図書) 図書貸出返却、年 間計画、購入計 画、読書推進、返 本督促、利用指 導、諸調査統計				
	○図書の発注・整理○レファレンス○蔵書点検 ○会計 司書は専ら図書館業務に従事する。					
環境保健部	施設管理 環境整備	○学校安全に関すること○防災・地震・津波避難訓練に関すること ○校舎・校地・教室等の整備及び緑化に関すること○清掃に関すること(清掃割 当、清掃道具の準備・管理、ゴミ置場の管理、古紙の片付け、節水・節電・ゴミ袋 経費削減等への協力)				
	教育相談	○生徒のカウンセリングに関すること○特別支援教育に関すること ○心の安全チェック実施による諸問題の早期発見 ○特別支援教育コーディネーター兼務○SERAPLUSに関すること				
	保健	○学校保健計画の企画立案○学校保健委員会の企画・調整○健康教 育に関すること○学校環境衛生に関すること○生徒健康診断に関す ること○健康管理・救急体制に関すること○感染症予防・対応、保健 室における保健指導・健康相談				

学年部	1 学年主任	○入学式に関すること○新入生オリエンテーション	各学年企画運営、各学年PTA運営 学年集会、拡大学年会、勤怠集計 勤怠通知・指導、進退面談 進路ガイダンスに係る企画立案等	
	2 学年主任	○修学旅行		
	3 学年主任	○卒業式に関すること○3年自学自習対策		
事務部	庶務・服務・旅費	文書收受・発送、服務関係書類の整理、旅費の支払、証明書発行（在学生）		
	給与、人事・福利	職員給与、人事（履歴書の整理含む。）、福利・厚生（公立共済手続き等）		
	歳出・施設	歳出予算執行、予算関連報告、施設、防音報告等		
	歳入・備品	歳入予算（使用許可含む。）、就学支援（就学支援金、奨学のための給付金、バス通学費等支援）、備品、証明書発行（在学生以外）		
	用務	清掃、環境整備、営繕、来客対応		
PTA	歳入・歳出	PTA事務（処務・経理）、学校関係団体費・学校取扱金		

6. 各種委員会

◎は委員長 △は必要に応じて参加

	任務	組織	構成員
(学校活性化・運営委員会・学校評価)	1職員会議に提出する事項の原案作成及び職員会議から付託された事項の審議決定。 2職員会議で審議する必要のない運営上の事務的事項及び緊急事項の審議決定。ただし、この場合は事後に職員会議の承認を得る。 3学校活性化に伴う諸問題の検討および将来計画の立案。 4危機管理(マニュアル含む)。防災・防犯に関する事(防災訓練除く) 5高大連携に関する事柄(募集等の実務を除く) ※校長が招集し教務主任が司会をす	◎校長 教頭2 事務長 各部主任 各学年主任 その他必要な職員	
(教育課程研究委員会)	1教育課程に関する調査研究と、改善案の作成。 2教科書等に関する事項。 ※委員長が招集し、司会をする。	教頭1 ◎教育課程係 各教科代表 (国・社・数・理・英・体・家・芸・情)	
(整備委員会)	内規の整備・充実を図る。 ※委員長が招集し、司会をする。	教頭1 事務長 ◎教務部主任 各部主任	
(総合的な探究の時間委員会)	総合的な探究の時間の企画・運営について話し合う。 ※委員長(総合探究係)が招集し、司会をする。	教頭1 ◎総合探究係 進路指導部 各学年主任	
(キャリア推進委員会)	1勤労観・職業観を育成するための学習計画の立案・実施 2基礎的・汎用的能力の育成に向けた生徒の実態把握と教科間連携に関する取り組み ※委員長が招集し、司会をする。	教頭2 ◎進路キャリア 教務総探 各学年主任 各教科(△)	
(特別進学クラス委員会)	特別進学クラス・コースに関すること。	教頭1 特別進学クラス全担任 ◎指導部(国公立)	
(基礎診断委員会)	学びの基礎診断について取り組む。	教頭1 ◎進路指導主任 教務主任 国語1 数学1 英語1	

	任務	組織	構成員
体力向上推進委員会	保護者や地域と連携をとり、学校保健行事全般・生徒の体力向上について計画し、実施する。 ※校長が招集し、養護教諭が司会をする。	◎校長 教頭2 事務長 環境保健部(相談係+1) 体育科 養護教諭2 PTA会長 学校医 学校歯科医 学校薬剤師	
(軽減を含む) 衛生委員会の負担	労働安全衛生法に基づいて調査審議、提言等を行う。 1 教職員の健康障害を防止するための基本となるべき対策に関すること。 2 教職員の健康の保持増進を図るための基本となるべき対策に関すること。 3 労働災害の原因及び再発防止対策で、衛生に係るものに関すること。 4 上記以外、教職員の健康障害の防止及び健康の保持増進に関する重要事項。 ※校長が招集し、教頭が司会をする。	◎校長 教頭2 事務長 教育相談1 養護教諭1 産業医	
(人権委員会) いじめ防止対策	1いじめ防止等の対策を行う。 2いじめ事案への対応を行う。 3人権に関する指導のあり方に関する研究と具体的事例への対応検討。 ※人権に関わる事は、教頭が招集し、司会をする。 ※いじめに関わる事は、校長が招集し、生徒指導部主任が司会をする。	◎校長 教頭1 各学年主任 生徒指導主任 教育相談係 養護教諭1 当該学級担任 スクールカウンセラー	
・カウ ・中 ・特 ・途 ・支 ・援 ・学 ・教 ・育 ・会 委員会	1心因的な理由による不登校、または教室および教育相談室での学習が著しく困難な生徒および特別支援を必要とする生徒について、指導法と取り扱いを検討する。 2中途退学指導全般について、調査研究、推進を図る。 ※カウンセリング・特別支援教育に関わる事は、教育相談係が招集し、司会をする。	教頭1 ◎教育相談係 養護教諭2 当該学級担任 当該学年主任 △当該教科担任 △学籍係	
教育DX委員会	教育用ネットワークの管理、情報化の推進に関すること。 ※教頭が招集し、情報・図書視聴覚主任が司会をする。	◎教頭2 各教科代表 情報係	
ホームルーム委員会	平和教育(6・23統一LHR、平和フィールドワーク、平和講演会)に関する企画、立案。 ※委員長が招集し、司会をする。	教頭1 ◎生徒指導部(HR係) 図書 地歴公民1	
校務分掌割り振り委員会	校務分掌の検討および割り振りに関する事項。 ※委員長が招集し、司会をする。	教頭1 ◎は互選 各部代表 (教・進・生・環・情) 各学年代表	

	任務	組織	構成員
生徒推薦委員会	進学、就職等に関して生徒の推薦に関する事項。 ※委員長が招集し、司会をする。	教頭1 ◎進路指導部主任 進路指導部当該係 3学年主任 当該学級担任	
行事（入学式・卒業式）実行委員会	1、体育祭の企画・運営にあたる。 2、次年度の行事計画を立てる。 3、卒業式・入学式の企画・運営 ※委員長（教務行事係）が招集し、司会をする。	教頭1 事務長 ◎教務行事係 教務主任 教務渉外係 各学年主任 生徒指導部2 (主任、生徒会) (体育祭のみ) 体育科(世話係+1)	
生徒派遣委員会	部活動の県外派遣に関わる内容(日程・予算)の検討。 ※委員長が招集し、司会をする。	教頭1 事務長 ◎生徒指導部(HR・部活係) 当該部顧問 渉外	
生徒指導委員会	職員会議に提案する生徒指導に関する事項について審議する。 ※生徒指導部当該学年担当が招集し、司会をする。	教頭1 生徒指導部主任 生徒指導部当該学年担当 当該学年主任 当該学級担任	
国際交流委員会	生徒の国際交流に関する企画運営について検討する。 ※委員長が招集し、司会をする。	教頭1 ◎英語科 各学年主任	
学校取扱金検討委員会	学校取扱金全般について検討する。 ※教頭が招集し、司会をする。	◎教頭1 事務長 取扱金に関わる当該係 保護者代表	
修学旅行委員会	修学旅行の実施について話し合う。 ※委員長が招集し、司会をする。	教頭1 事務長 ◎2学年主任 2年担任1 生徒指導部	
芸術鑑賞委員会	芸術鑑賞の企画・運営を行う。	教頭1 ◎図書係 情図視1 芸術2	
PTA評議委員会	保護者と連携・協力して、学校活性化のための取り組みの企画・運営を行う。	教頭 事務長 ◎渉外 各部主任 各学年主任	
高校入試委員会	高校入試に関すること	校長 教頭 事務長 ◎入試係 各班長	

	任務	組織	構成員
学校評議員会	学校評価に関すること 年3回開催(毎学期)	校長 教頭 事務長、教務主任 進路指導主任 生徒指導主任 学校評議員	
施設整備委員会	施設整備に関すること	教頭1 ◎事務長1 環境主任1 事務施設担当	

令和8年度教育課程表(全学年)

西原高等学校 全日制課程 普通科

共・総	学年		1年			2年 (R7年度入学生)			3年(R6年度入学生)			備考
	教科・科目	コース	健康科学	文理	健康科学	文理	特別進学	健康科学	文理	特別進学		
											教科	
各学科に共通する各教科・科目	国語	現代の国語	2	2	2							
		言語文化	2	2	2							
		論理国語	4			2	2	2	2	2	2	継続履修
		古典探究	4			2	2	2	2	2	2	継続履修
		実用国語	学設								②	
	地理歴史	地理総合	2	2	2			2				
		歴史総合	2	2	2							
		地理探究	3						3	3	3	
		日本史探究	3									
		世界史探究	3									
		沖縄の歴史	学設				※②			※②		※継続履修不可
	公民	公共	2			2	2	2				
		倫理	2						2	2	2	
		政治・経済	2						2	2	2	
		公共セミナー	学設								②	
	数学	数学Ⅰ	3	3	3							数Ⅲは文理コース、特別進学コースともに5単位履修。 数Ⅲを選択できるのは数Ⅱを履修した生徒のみ。
		数学Ⅱ	4			4	4	4				
		数学Ⅲ	3							3	3	
		数学A	2	2	2							
		数学B	2				②	2				
		数学C	2							②	②	
		総合数学Ⅰ	学設						3			
		総合数学Ⅱ	学設									
	理科	科学と人間生活	2	2								
		物理基礎	2				2	2	2			※2年3年特別進学の選択化学と生物は継続履修。
		物理	4							4	④	
		化学基礎	2		2	2						
		化学	4					※②			※② ④	
		生物基礎	2		2						※② ④	
		生物	4					※②			※② ④	
		地学基礎	2									
		地学	4								④	
		化学基礎セミナー	学設								②	
	生物基礎セミナー	学設								②		
	保健体育	体育	7~8	3	3	3	3	3	2	2	2	
		保健	2	1	1	1	1	1				
		競技スポーツ	学設	2		2	※②		4	※②		※継続履修
		健康基礎Ⅰ	学設			2						
		健康基礎Ⅱ	学設						2			
	芸術	音楽Ⅰ	2	2	2							音楽Ⅰ、美術Ⅰ、書道Ⅰのうちから1科目 1,2年文理と3年健康科学は同一の科目Ⅰ、Ⅱを履修。
音楽Ⅱ		2				2						
美術Ⅰ		2										
美術Ⅱ		2										
書道Ⅰ		2										
書道Ⅱ		2										
演奏理論		学設							②			
造形基礎		学設							②			
外国語	英語コミュニケーションⅠ	3	3	3								
	英語コミュニケーションⅡ	4			4	4	4					
	英語コミュニケーションⅢ	4						4	4	4		
	論理・表現Ⅰ	2	2	2								
	英語セミナーA	学設				※②	※②		※②		※文理の継続履修不可	
	英語セミナーB	学設								※②	※2年特進のA履修者のみ選択可	
	英語セミナーC	学設								②		
家庭	中国語	学設				※②			※②		※継続履修不可	
	家庭基礎	2					2				「家庭基礎」及び「家庭総合」のうちから1科目	
	家庭総合	4			2	2	2	2	2			
情報	生活教養	学設				※②			※②		※継続履修不可	
	情報Ⅰ	2	2	2								
	情報セミナー	学設				②						
校外学修	学校外学修※1	学設	①			①~②			①			
共通科目	単位数	合計	28	28	28	28	28	28	28	28		
	総合的な探究の時間	さわふじタイム	3~6	1			1		1		学校外学修は除く	
	単位数	小計	29			29		29				
	特別活動	ホームルーム活動	1			1		1				
	単位数	総合計	30			30		30				

※1 学校外の学修に関する規定に基づき、沖縄国際大学または沖縄キリスト教伝道大学・短期大学において提供された科目を履修した者、あるいは沖縄県教育委員会と琉球大学との間に結ばれた高大連携に関する協定に基づき公開授業等を履修した者について、該当する科目の単位を修得できる。

令和6年度入学生 普通科教育課程表

西原高等学校 全日制課程

学年	1年				2年			3年			各教科の 単位数の 合計	備考	
	健康 科学	文 理	特 別 進 学	健康 科学	文 理	特 別 進 学	健康 科学	文 理	特 別 進 学				
国語	現代の国語	2	2	2	2						健康科学12		
	言語文化	2	2	2	2						文理12		
	論理国語	4				2	2	2	2	2	特別進学12~14	継続履修	
	古典探究	4				2	2	2	2	2		継続履修	
	実用国語	学級								②			
地理 歴史	地理総合	2			2	2	2				健康科学7		
	歴史総合	2	2	2	2						文理7~9		
	地理探究	3									特別進学7		
	日本史探究	3											
	世界史探究	3											
沖縄の歴史	学級											※継続履修不可	
公民	公共	2			2	2	2				健康科学4		
	倫理	2							2	2	文理6		
	政治・経済	2							2	2	特別進学6~8		
	公共セミナー	学級								②			
数学	数学Ⅰ	3	3	3	3						健康科学12	数Ⅲは文理コース、特別進学コースともに5単履修。 数Ⅲを選択できるのは数Bを履修した生徒のみ。	
	数学Ⅱ	4				4	4	4			文理12~16		
	数学Ⅲ	3								3	特別進学14~16		
	数学A	2	2	2	2								
	数学B	2								②			
	数学C	2									②		
	総合数学Ⅰ	学級									3		
総合数学Ⅱ	学級												
理科	物理基礎	2									健康科学6	※2年3年特別進学の選択化学と生物は継続履修	
	物理	4									文理10		
	化学基礎	2		2	2	2					特別進学10~14		
	化学	4											
	生物基礎	2	2	2	2								
	生物	4											
	地学基礎	2											
	地学	4											
化学基礎セミナー	学級										②		
生物基礎セミナー	学級										②		
保健 体育	体育	7~8	3	3	3	3	3	3	2	2	2	全コース8	
	保健	2	1	1	1	1	1	1				全コース2	
	競技スポーツ	学級	2						4			健康科学8、文理4	※継続履修
芸術	健康基礎Ⅰ	学級			2							健康科学4	
	健康基礎Ⅱ	学級			2				2				
	音楽Ⅰ	2	2	2	2							健康科学2	音楽Ⅰ、美術Ⅰ、書道Ⅰのうちから1科目選択。 1、2年文理は同一の科目Ⅰ、Ⅱを履修。
	音楽Ⅱ	2										文理4~6	
	美術Ⅰ	2										特別進学2	
	美術Ⅱ	2											
	書道Ⅰ	2											
	書道Ⅱ	2											
演奏理論	学級										②		
造形基礎	学級										②		
外国語	英語コミュニケーションⅠ	3	3	3	3						健康科学13	※文理の継続履修不可 ※2年特進のA履修者のみ選択可 ※継続履修不可	
	英語コミュニケーションⅡ	4				4	4	4			文理13~17		
	英語コミュニケーションⅢ	4									特別進学13~19		
	論理・表現Ⅰ	2	2	2	2								
	英語セミナーA	学級											※②
	英語セミナーB	学級											※②
	英語セミナーC	学級											②
中国語	学級												
家庭	家庭基礎	2									健康科学4	「家庭基礎」及び「家庭総合」のうちから1科目 ※継続履修不可	
	家庭総合	4				2	2	2	2	2	文理4~6		
	生活教養	4									特別進学2		
情報	情報Ⅰ	2	2	2	2						健康科学2	※継続履修不可	
	情報セミナー	学級									文理2~4 特別進学2		
校外学修	校外学修※1	学級											
共通科目	単位数	合計	28	28	28	28	28	28	28	28	28	84	
総合的な探究の時間	さわふじタイム	3~6		1			1				1	3	校外学修は除く
単位数	小計		29			29				29		87	
特別活動	ホームルーム活動		1			1				1		3	
単位数	総合計		30			30				30		90	

※1 学校外の学修に関する規定に基づき、沖縄国際大学または沖縄キリスト教学院大学・短期大学において提供された科目を履修した者、あるいは沖縄県教育委員会と琉球大学との間に結ばれた高大連携に関する協定に基づき公開授業等を履修した者について、該当する科目の単位を修得できる。

令和7年度入学生 普通科教育課程表

西原高等学校 全日制課程

共・総	学年 教科・科目 教科 科目	1年			2年			3年			各教科の 単位数の 合計	備考			
		健康 科学	文理	特別 進学	健康 科学	文理	特別 進学	健康科学	文理	特別進学					
		健康科学	文理	特別進学	健康科学	文理	特別進学	健康科学	文理	特別進学					
各 学 科 に 共 通 す る 各 教 科 ・ 科 目	国語	現代の国語	2	2	2	2							健康科学12 文理12		
		言語文化	2	2	2	2							特別進学12~14	継続履修	
		論理国語	4				2	2	2	2	2	2		継続履修	
		古典探究	4				2	2	2	2	2	2			
		実用国語	学級									②			
	地理 歴史	地理総合	2				2	2	2					健康科学7 文理7~9 特別進学7~9	
		歴史総合	2	2	2	2									
		地理探究	3												
		日本史探究	3							3	3	3			
		世界史探究	3												
	沖縄の歴史	学級					※②			※②	②		※文理の継続履修不可		
	公民	公共	2				2	2	2					健康科学4 文理6 特別進学6	
		倫理	2								2	2			
		政治・経済	2								2	2	2		
	数学	数学Ⅰ	3	3	3	3								健康科学12 文理12~16 特別進学14~16	数Ⅲは文理コース、特別進学コースともに5単履修。 数Ⅲを選択できるのは数Bを履修した生徒のみ。
		数学Ⅱ	4				4	4	4						
		数学Ⅲ	3								3	3			
		数学A	2	2	2	2									
		数学B	2				①	2							
		数学C	2								②	②			
		総合数学Ⅰ	学級								3				
	総合数学Ⅱ	学級													
	理科	物理基礎	2					2	2	2				健康科学6 文理10 特別進学10~14	※2年3年特別進学の選択化学と生物は継続履修。
		物理	4								4	④			
		化学基礎	2	2	2	2									
化学		4						※②			※②	④			
生物基礎		2	2	2	2							※②	④		
生物		4						※②				※②	④		
地学基礎		2											④		
地学	4											④			
保健 体育	体育	7~8	3	3	3	3	3	3	2	2	2		全コース8		
	保健	2	1	1	1	1	1	1					全コース2		
	競技スポーツ	学級	2				2	※②					健康科学8、文理4	※継続履修	
	健康基礎Ⅰ	学級					2						健康科学4		
芸術	音楽Ⅰ	2	2	2	2								健康科学2 文理4~6 特別進学2	音楽Ⅰ、美術Ⅰ、書道Ⅰのうちから1科目選択。 1、2年文理は同一の科目Ⅰ、Ⅱを履修。	
	音楽Ⅱ	2								2					
	美術Ⅰ	2													
	美術Ⅱ	2													
	書道Ⅰ	2													
	書道Ⅱ	2													
	演奏理論	学級									②				
	造形基礎	学級									②				
外国語	英語コミュニケーションⅠ	3	3	3	3								健康科学13 文理13~17 特別進学13~19	※文理の継続履修不可 ※2年特進のA履修者のみ選択可 ※継続履修不可	
	英語コミュニケーションⅡ	4				4	4	4							
	英語コミュニケーションⅢ	4							4	4	4				
	論理・表現Ⅰ	2	2	2	2										
	英語セミナーA	学級					※②	※②		※②					
	英語セミナーB	学級									※②				
	英語セミナーC	学級										②			
中国語	学級					※②			※②						
家庭	家庭基礎	2						2					健康科学4 文理4~6 特別進学2	「家庭基礎」及び「家庭総合」のうちから1科目	
	家庭総合	4				2	2	2	2	2				※継続履修不可	
	生活教養	学級					※②			※②					
情報	情報Ⅰ	2	2	2	2								健康科学2 文理2~4 特別進学2	※継続履修不可	
	情報セミナー	学級					※②								
校外学修	学校外学修※1	学級		①			①~②				①				
共通科	目単位数 合計	28	28	28	28	28	28	28	28	28	28	84			
総合的な探究の時間	さわふじタイム	3~6		1			1				1	3			
単位	数 小計			29			29				29	87	学校外学修は除く		
特別活動	ホームルーム活動			1			1				1	3			
単位	数 総合計			30			30				30	90			

※1 学校外の学修に関する規定に基づき、沖縄国際大学または沖縄キリスト教院大学・短期大学において提供された科目を履修した者、あるいは沖縄県教育委員会と琉球大学との間に結ばれた高大連携に関する協定に基づき公開授業等を履修した者について、該当する科目の単位を修得できる。

令和8年度入学生 普通科教育課程表

西原高等学校 全日制課程

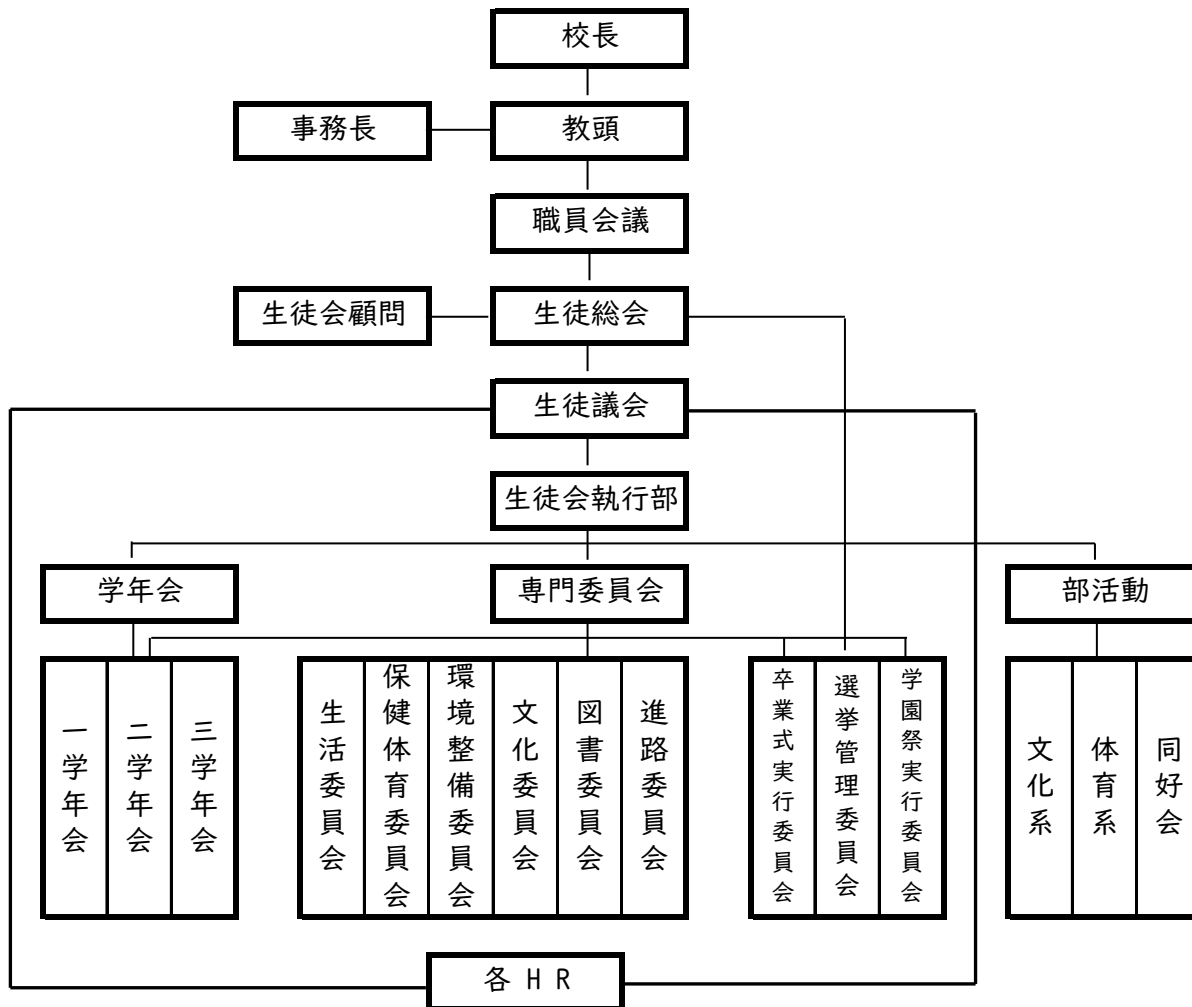
共・総	学年 科目	2年												各教科の 単位数の 合計	備考					
		1年		2年				3年												
		健康 科学	文理 (文理、 特進)	文理		文理		文理		文理										
		健康 科学	文理 (文理、 特進)	文理(6クラス)		特進(1クラス)		文理(6クラス)		特進(1クラス)										
教科	科目	健康 科学	文理 (文理、 特進)	文系	理系	文系	理系	健康 科学	文系	理系	文系	理系	健康 科学	文系	理系	文系	理系			
国語	現代の国語	2	2	2															健康科学12 文理12~14	
	言語文化	2	2	2																2年3年継続履修
	論理国語	4			2	2	2	2	2	2	2	2	2	2	2	2	2	2		2年3年継続履修
	古典探究	4			2				2	2				2			2	2		2年3年継続履修
	文学国語	4			2					2										2年3年継続履修
実用国語	学級								文選A _②							特選A _②				
地理 歴史	地理総合	2			2	2	2	2	2											健康科学7 文理7~9
	歴史総合	2	2	2																
	地理探究	3							3	3	3	3	3	3	3	3	3	3		
	日本史探究	3																		
	世界史探究	3																		
沖縄の歴史	学級								文選A _②				2							
公民	公共	2			2	2	2	2	2											健康科学4 文理6~8
	倫理	2								2	2	2	2	2	2	2	2	2		
	政治・経済	2								2	2	2	2	2	2	2	2	2		
	現代社会探究	学級															特選B _②			
数学	数学Ⅰ	3	3	3																健康科学12 文理12~16
	数学Ⅱ	4			4	4	4	4	4											数Ⅲは理系、 特別進学クラス ともに5単位履修。 数Ⅲを選択できるのは数Ⅱ を履修した生徒のみ。
	数学Ⅲ	3												3				3		
	数学A	2	2	2																
	数学B	2					2		2											
	数学C	2											2					2		
総合数学Ⅰ	学級								3	3					3					
総合数学Ⅱ	学級																			
理科	科学と人間生活	2	2																	健康科学6 文理10~14
	物理基礎	2			2	2	2	2	2	2	2	2	2	2	2	2	2	2		※2年・3年の 文理・特進理科選択の化学 と生物は継続履修。
	物理	4								4	4	4	4	4	4	4	4	4		
	化学基礎	2	2																	
	化学	4					2						2				2		2	
	生物基礎	2	2											2						
	生物	4																		
地学基礎	2																			
地学	4																			
保健 体育	体育	7-8	3	3	3	3	3	3	3	2	2	2	2	2	2	2	2	2		全コース8 全コース2
	保健	2	1	1	1	1	1	1	1											
	競技スポーツ	学級	2		2					4										健康科学8、文理(文系)
	健康基礎Ⅰ	学級			2															継続履修
健康基礎Ⅱ	学級								2											
芸術	音楽Ⅰ	2	2	2																健康科学2 文理2~6
	音楽Ⅱ	2				2		2												
	美術Ⅰ	2																		
	美術Ⅱ	2																		
	書道Ⅰ	2																		
	書道Ⅱ	2																		
	演奏理論	学級																		
造形基礎	学級																			
外国語	英語コミュニケーションⅠ	3	3	3																健康科学13 文理13~17
	英語コミュニケーションⅡ	4			4	4	4	4	4											
	英語コミュニケーションⅢ	4								4	4	4	4	4	4	4	4	4		
	論理・表現Ⅰ	2	2	2																
	英語セミナーA	学級					*					*								※継続履修不可
	英語セミナーB	学級							2											
	英語セミナーC	学級																		
英語セミナーD	学級																			
中国語	学級					*					*								※継続履修不可	
家庭	家庭基礎	2							2	2										健康科学4 文理4~6 特進2
	家庭総合	4			2	2	2	2	2	2	2	2	2	2	2	2	2	2		
	生活教養	学級					*					*								※継続履修不可
情報	情報Ⅰ	2	2	2																健康科学2 文理2~4
	情報セミナー	学級					*													※継続履修不可
校外 学修	学校外学修※1	学級		①				①~②						①						
共通科目	単位数	合計	28	28	28		28		28	28		28		28		28		84		
総合的な 探究の時間	さわふじタイム	3~6	1				1						1					3		
	単位数	小計	29				29						29					87		学校外学修は除く
特別活動	ホームルーム活動	1				1							1					3		
単位数	総合計	30				30							30					90		

9. 令和8年度 部活動・同好会 部顧問

	番号	種 目	性別	顧 問 名	代表者名
体 育 系	1	バレーボール	男子		
	2		女子		
	3	バスケットボール	男子		
	4		女子		
	5	サッカー	男子		
	6		女子		
	7	バドミントン	女子		
	8	テニス	男子		
	9	野 球	男子		
	10	卓 球	男子		
	11	ハンドボール	男子		
	12		女子		
	13	ボクシング	男子		
文 化 系	14	吹 奏 楽			
	15	軽 音 楽			
	16	放 送			
	17	美 術			
	18	ボランティア			
	19	書 道			
	20	ダ ン ス			
	21	英会話			
	22	写 真			
	23	茶 道			
同 好 会	24	男子バドミントン	男子		
	25	競技カルタ			
	26	水泳			

10. 生徒会組織図

(1) 組織図



(2) 専門委員

生活委員会	勤怠改善の取り組み・あいさつ運動の取り組み・服装容儀の取り組み
保健体育委員会	健康診断の記録・体育授業の号令と準備・体育的行事の役員と進行
環境整備委員会	教室の環境整備と全体清掃のチェック・古紙回収・年末清掃の企画と実施
文化委員会	アンケートや諸調査の集計と記録
図書委員会	図書館内の整理整頓・図書館行事の企画運営・平和学習への取り組み
進路委員会	進路調査の回収と提出・進路資料の運搬と整理

IV 使用教科書及び副教材

1. 教科書

教科	科目	書名	出版社	使用学年等
国語	現代の国語	新編現代の国語	大修館書店	1年全員
	言語文化	新編言語文化	大修館書店	1年全員
	論理国語	新編論理国語	東京書籍	2,3年全員
	古典探究	新編古典探究	東京書籍	2,3年全員
地歴	日本史探究	日本史探究 高校日本史	山川出版社	3年選択者
	地理探究	新詳地理探究	帝国書院	3年選択者
	地理探究	新詳高等地図	帝国書院	3年選択者
	世界史探究	世界史探究 高校世界史	山川出版社	3年選択者
	歴史総合	現代の歴史総合 みる・読みとく・考える 改訂版	山川出版社	1年全員
	地理総合	高等学校 新地理総合	帝国書院	2年全員
	地理総合	新詳高等地図	帝国書院	2年全員(3年まで継続使用)
公民	公共	高等学校 改訂版 新公共	第一学習社	2年全員
	倫理	高等学校 倫理	第一学習社	3年文理・特別進学
	政治・経済	最新政治・経済	実教出版	3年全員
数学	数学Ⅰ	改訂版 新編 数学Ⅰ	数研出版	1年全員
	数学Ⅱ	新編 数学Ⅱ	数研出版	2年全員
	数学Ⅲ	新編 数学Ⅲ	数研出版	3年文理・特別進学選択者
	数学A	改訂版 新編 数学A	数研出版	1年全員
	数学B	新編 数学B	数研出版	2年文理選択者、特別進学全員
	数学C	新編 数学C	数研出版	3年文理・特別進学選択者
理科	科学と人間生活	改訂 科学と人間生活	第一学習社	1年健康科学
	物理基礎	改訂版 新物理基礎	第一学習社	2年文理・特別進学選択者、3年健康科学選択者
	物理	物理	第一学習社	3年文理・特別進学選択者
	化学基礎	高等学校 新化学基礎	第一学習社	1年文理(特進クラス含む)、2年健康科学
	化学	高等学校 化学	第一学習社	2年特別進学選択、3年文理・特別進学選択
	生物基礎	新編 生物基礎	数研出版	1年全員
	生物	生物	数研出版	2年特別進学選択、3年文理・特別進学選択
	地学基礎	高等学校 地学基礎	第一学習社	2年文理・特別進学選択者、3年健康科学選択者
地学	高等学校 地学	啓林館	3年文理・特別進学選択者	
保健体育	保健体育	高等学校 保健体育 Text Book	第一学習社	2年全員
	保健体育	高等学校 保健体育 Activity	第一学習社	2年全員
	保健体育	現代高等保健体育 改訂版	大修館書店	1年全員
芸術	音楽Ⅰ	MOUSA 1	教育芸術社	1年健康科学・文理・特進選択者
	音楽Ⅱ	MOUSA 2	教育芸術社	2年文理選択者
	美術Ⅰ	新・高校生の美術1	日本文教出版	1年健康科学・文理・特進選択者
	美術Ⅱ	高校生の美術2	日本文教出版	2年文理選択者
	書道Ⅰ	書Ⅰ	東京書籍	1年健康科学・文理・特進選択者
	書道Ⅱ	書Ⅱ	東京書籍	2年文理選択者
外国語	英語コミュニケーション英語Ⅰ	Vivid English Communication Ⅰ	第一学習社	1年全員
	英語コミュニケーション英語Ⅱ	Power On English Communication Ⅱ	東京書籍	2年全員
	コミュニケーション英語Ⅲ	Vivid English Communication Ⅲ	第一学習社	3年全員
	論理・表現Ⅰ	My way Logic and Expression Ⅰ NewEdition	三省堂	1年全員
家庭	家庭総合	家庭総合 自立・共生・創造	東京書籍	2年健康・文理
	家庭総合	家庭総合 自立・共生・創造	東京書籍	3年健康・文理
	家庭基礎	家庭基礎 自立・共生・創造	東京書籍	2年特進
情報	情報Ⅰ	新編情報Ⅰ	東京書籍	1年全員

2. 副教材

教科	科目	副読本名	発行所	対象学年・学科等	
国語	現代の国語・言語文化・論理国語・古典探究	新訂版 最新国語便覧(デジタル版)	浜島書店	全学年	
	言語文化・古典探究	古文・漢文を一緒に学ぶ古典の手引き	いいずな書店	全学年	
	言語文化・古典探究	わかる・読める・解けるKey&Point古文単語330三訂版	いいずな書店	全学年特別進学	
	現代の国語・論理国語	イラストとネットワーキングで覚える現代文単語げんたん 改訂版	いいずな書店	全学年	
	実用国語	思考力・判断力・表現力へのアプローチ	いいずな書店	3年特別進学選択者	
	実用国語	国語必携 ライトパーフェクト演習	尚文出版	3年特別進学選択者	
地歴	歴史総合	版	山川出版社	1年全員	
	地理総合	高等学校 新地理総合ノート	帝国書院	2年全員	
	日本史探究	図説日本史通覧	帝国書院	3年選択	
	世界史探究	歴史展示館 世界史パピリオン	東京法令	3年選択	
	世界史探究	高校世界史ノート	山川出版社	3年選択	
	地理探究	新詳地理資料 COMPLETE2026	帝国書院	3年選択	
	沖縄の歴史	歴史総合と沖縄～探究心を育てるためのもう一つの眼差し～	東洋企画	2・3年文理選択者	
公民	公共	新公共ノート	第一学習社	2年全員	
	公共	クローズアップ公共2026	第一学習社	2年全員	
	倫理	改訂版 倫理ノート	第一学習社	3年文理・特別進学	
	倫理	最新図説 倫理	浜島書店	3年全員	
	政治・経済	最新政治・経済 新訂版 演習ノート	実教出版	3年全員	
数学	数学Ⅰ・A	改訂版Study-upノート数学Ⅰ+A	数研出版	1年全員	
	数学Ⅱ	新課程Study-upノート数学Ⅱ	数研出版	2年全員	
	数学B	新課程Study-upノート数学B	数研出版	2年特別進学、文理選択	
	数学Ⅲ	新課程Study-upノート数学Ⅲ	数研出版	3年文理選択、特別進学選択	
	数学C	新課程Study-upノート数学C	数研出版	3年文理選択、特別進学選択	
	総合数学Ⅰ	改訂版パラレルノート数学Ⅰ+A	数研出版	3年健康全員・文理選択	
	総合数学Ⅱ	改訂版 基本と演習テーマ 数学Ⅰ+A	数研出版	3年特別進学選択	
理科	科学と人間生活	新課程版 ネオパルノート科学と人間生活	第一学習社	1年健康科学	
	物理基礎	改訂版 ネオパルノート物理基礎	第一学習社	2年文理・特別進学選択者、3年健康科学選択者	
	物理	改訂スタディーノート物理	第一学習社	3年文理・特別進学選択者	
	化学基礎	新課程版 ネオパルノート化学基礎	第一学習社	科学	
	化学基礎セミナー	ビーライン化学基礎2026	第一学習社	3年特別進学の選択者	
	化学	新課程版 セミナーノート化学	第一学習社	2年特別進学選択、3年文理・特別進学選択	
	生物基礎	新課程新編生物基礎準拠サポートノート	数研出版	1年全員	
	生物	新課程 生物学習ノート	数研出版	2年特別進学選択、3年文理・特別進学選択	
	生物基礎セミナー	2026大学入試共通テスト対策チェック&演習 生物基礎	数研出版	3年特別進学の選択者	
	地学基礎	新課程版 ネオパルノート地学基礎	第一学習社	2年文理・特別進学の選択者、3年健康科学選択	
保健体育	保健	現代高等保健体育ノート 改訂版	大修館書店	1年全員	
	保健	保健体育ノート	第一学習社	2年全員	
芸術	音楽Ⅰ・音楽Ⅱ	MUSIC NOTE	啓隆社	1年健康科学、1・2年文理選択、1年特別進学	
外国語	英語コミュニケーションⅠ	Vision Quest総合英語 4th Edition	啓林館	1年特別進学	
	英語コミュニケーションⅠ	Vision Quest New English Grammar 24 WORKBOOK For 4th Edition	啓林館	1年特別進学	
	英語コミュニケーションⅠ	夢をかなえる英単語 新1マン①	アルク	1年全員	
	英語コミュニケーションⅠ	Vivid English Communication I New Edition WORKBOOK	第一学習社	1年全員	
	英語コミュニケーションⅡ	Power On English Communication II WORK BOOK	東京書籍	2年全員	
	英語コミュニケーションⅡ	夢をかなえる英単語 新1マン①	アルク	2年全員	
	英語コミュニケーションⅢ	夢をかなえる英単語 新1マン①	アルク	3年全員	
	英語コミュニケーションⅢ	Power On English Communication III WORK BOOK	東京書籍	3年全員	
	英語セミナーA	英語総合問題集 TREASURE HUNT 3rd Edition①	いいずな書店	2・3年文理選択	
	英語セミナーB	英語総合問題集 TREASURE HUNT 3rd Edition②	いいずな書店	2年特別進学選択	
	英語セミナーC	大学入試 英語長文読解問題集 Vertex Level3	三省堂	3年特別進学選択	
	中国語	中国語会話初級	(有) 東南企画	2・3年文理選択	
	家庭	家庭基礎	2026 最新生活ハンドブック資料&成分表	第一学習社	2年特進コース全員
		家庭総合	2026 最新生活ハンドブック資料&成分表	第一学習社	2年健康・文理コース全員
		家庭基礎	家庭基礎学習ノート	東京書籍	2年特進コース全員
家庭総合		家庭総合学習ノート	東京書籍	2年健康・文理コース全員	
情報	情報Ⅰ	新編情報Ⅰ資料ノート	東京書籍	1年全員	

V 生徒調査

1. 出身中学校別生徒数

令和8年4月1日現在

学年 中学校名	1年			2年			3年			全体			計
	健康科学	文理	特別進学	健康科学	文理	特別進学	健康科学	文理	特別進学	健康科学	文理	特別進学	
国頭中学校								1			1		1
本部中学校								1			1		1
羽地中学校													
東江中学校													
名護中学校	1	3		1		1		1		2	4	1	7
大宮中学校				1						1			1
久辺中学校		1									1		1
伊江中学校					2			1			3		3
伊平屋中学校				1			1			2			2
宜野座中学校					1			1			2		2
あげな中学校				1						1			1
具志川中学校		1	2		1	1		1			3	3	6
具志川東中学校					1						1		1
高江洲中学校					1		1			1	1		2
与勝中学校		2		1			1			2	2		4
コザ中学校													
宮里中学校						1						1	1
山内中学校			1									1	1
美東中学校				1						1			1
沖縄東中学校			1									1	1
美里中学校								1			1		1
読谷中学校	1									1			1
北谷中学校													
北中城中学校		1									1		1
中城中学校		25	6		23	10	1	7	17	1	55	33	89
嘉数中学校	1	30	2	3	22	10	1	14	6	5	66	18	89
宜野湾中学校		3	1		3		2	8	1	2	14	2	18
真志喜中学校	2	1	1	1	4			2		3	7	1	11
普天間中学校		2		1				1		1	3		4
浦西中学校		20	3	2	16	4		20	8	2	56	15	73
浦添中学校	4	21	4		10	13		13	7	4	44	24	72
港川中学校	3	8		1	6	3	3	19	4	7	33	7	47
神森中学校	1	12		7	12	2		8	2	8	32	4	44
仲西中学校	2	12	1	2	5	4	1	4	2	5	21	7	33
西原中学校	3	16	7		17	15		31	14	3	64	36	103
西原東中学校	3	21			9		3	9		6	39		45
安岡中学校	2	1			6	2	4	3	1	6	10	3	19
寄宮中学校								2			2		2
鏡原中学校		2			2		1			1	4		5
古蔵中学校								1			1		1
首里中学校	3	21	4	1	20	2		13	5	4	54	11	69
小祿中学校					2		1			1	2		3
松城中学校	2	1		1	1					3	2		5
松島中学校	3	4			6		2	1		5	11		16
上山中学校				1				1		1	1		2
城北中学校		5			2	3		6	2		13	5	18
真和志中学校		1			1						2		2
神原中学校								1			1		1
石田中学校				2				2		2	2		4
石嶺中学校	2	8	1	3	8		1	10	1	6	26	2	34
仲井真中学校		3			2		2		2	2	5	2	9
那覇中学校	2			1	2		1	1		4	3		7
豊見城中学校													
玉城中学校					1						1		1
佐敷中学校			1				2		1	2		2	4
長嶺中学校		1		1						1	1		2
大里中学校				1	1					1	1		2
南星中学校							1			1			1
南風原中学校		1			1						2		2
東風平中学校								3			3		3
与那原中学校				1	2		1	1	1	2	3	1	6
具志頭中学校	2									2			2
兼城中学校				1						1			1
伊良部島中学校	1						2			3			3
下地中学校													
城東中学校		1									1		1
平良中学校													
石垣第二中学校		1			2	1		2			5	1	6
石垣中学校													
南大東中学校		2						1			3		3
阿嘉中学校					1						1		1
大原中学校					1						1		1
金城中学校					1						1		1
琉球大学教育学部附属中学校	1	8	4		1	3		1	4	1	10	11	22
県外中学校	1	1	1	1	1	1				2	1	2	5
総計	40	240	40	37	196	76	32	192	78	109	628	194	931

VI 防災計画

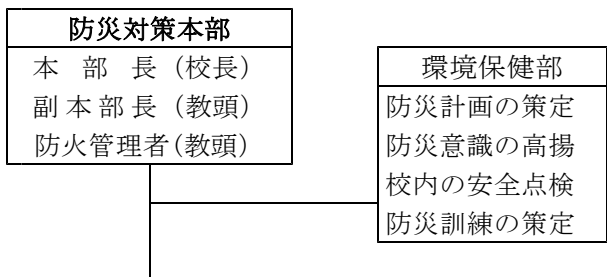
1 災害防止の方針

- (1) 防災思想の啓蒙・普及の徹底を図り、災害を未然に防止する。
- (2) 災害発生の際は、迅速かつ的確な行動と相互の協力により、被害を最小限に食い止める。
- (3) 災害防止の観点から防災教育と災害の排除をめざし、生命の安全と重要物件、施設設備の保全に努める

2 防災対策

- (1) 防火対策（消防組織、火気取締責任者を参照）
 - ① 非常警報があったときは、電源を切りガスの元栓をしめる。
 - ② 指揮者の指示により、生徒を安全な場所へ誘導避難させる。生徒は、指揮者の指示に従い、静粛・迅速に行動する。
 - ③ 職員は生徒が安全である状態においては、消火・搬出等の作業を行う。
- (2) 台風対策
 - ① 台風襲来が予想される場合は、戸締まりを厳重にし、屋外に倒壊や飛散のおそれのあるものについては、環境保健部を中心に補強・撤去の措置をする。
 - ② 台風警報発令と同時に生徒を帰宅させる。
- (3) 地震・津波対策
 - ① 地震により転倒の可能性がある物品や薬品等の転倒防止措置の適否の確認しておく。
 - ② 大規模地震発生の際は、揺れが収まるのを待って、グラウンドに避難する。
 - ③ 津波襲来が予想される時には、保護者と連絡のとれた生徒は帰宅させ、連絡のつかない生徒は、校内の安全な所で待機させる。
- (4) 休業中（勤務時間外を含む）における災害対策及び事後処理については、最寄りの職員・生徒は速やかに登校し、指揮者の指示に従って処理に当たる。

3 消防組織



自衛消防組織

役割	係職員	内容	集合場所
通 報 連 絡	教頭 教務部	消防、警察等への通報 出火状況の把握と報告 生徒職員への緊急放送	玄関前
避 難 誘 導	学級担任	生徒の避難誘導 安全の確認	運動場他
消 火	発見職員 生徒指導部	初期消火及び消火作業	現場 消火栓位置
消 防 機 関 の 誘 導	進路指導部	消防車の誘導 状況の説明	校門
防 護 安 全 装 置 作 動	事務・用務員 環境保健部	防火戸の開閉 電気ガスの絶縁	玄関前
物 品 搬 出	火元責任者 事務部	重要書類（データ）の 持ち出しと保管	各部署
救 護	養護教諭・図書 視聴覚情報部	負傷者の救護	玄関前

防火管理組織

役割	係職員
校舎の防火 管理	火元責任者
消火設備の 管理	事務担当者
光熱器具の 管理	火元責任者
可燃物の管 理	火元責任者 (理科) (家庭)

4 火気取締責任者

場所	部屋名	火元責任者	任 務
管理棟 1 階	校長室・事務室		吸殻及び火気使用設備の管理 電気設備器具の安全確認 避難通路の確保 地震等の出火防止 その他火災予防上必要な事項
	保健室		
	湯茶室		
	教育相談室・面談室		
	生徒会室		
管理棟 2 階	職員室・大会議室・小会議室		同上
	進路指導室		
	生徒指導		
	男子休息室		
	女子休息室		
	図書館		
管理棟 3 階	視聴覚準備室・視聴覚室		同上
	音楽準備室・音楽教室 I・II		
特別教室棟 1 階	家庭経営室・被服教室		同上
	家庭科準備室・調理教室		
	美術準備室・美術教室・展示室		
特別教室棟 2 階	生物準備室・生物教室 I		同上
	生物教室 I・II		
	LL 教室		
	CAI 準備室・CAI 教室 II		
特別教室棟 3 階	化学準備室・化学教室 I・II		同上
	書道準備室・書道教室		
	多目的教室 II		
特別教室棟 4 階	物理準備室・物理教室 I・II		同上
	地学準備室・地学教室		
地歴公民棟 1 階	地歴公民科準備室・地歴公民教室		同上
地歴公民棟 2 階	CAI 準備室・CAI 教室 I		同上
普通教室棟	1 学年職員室・学年室 A・B		同上
	1 学年教室		
	2 学年職員室・学年室 A・B		
	2 学年教室		
	3 学年職員室・学年室 A・B		
体育館・プール	体育館		同上
	プール		

5 学校安全計画（高等学校）

項目	月	4	5	6	7・8	9	10	11	12	1	2	3
月の重点		・学校生活の安全 ・スポーツとルール	・学校生活の安全 ・入生歓迎大会 ・三者面談	・梅雨時期の安全 ・期末考査	・野外活動の安全 ・交通安全講話	・災害発生時の心得 ・学校行事の安全 ・体育祭	・交通道德の理解 ・中間考査	・校内外の安全 ・防災、地震、火災訓練 ・期末考査	・事故改善の防止 ・交通安全の啓蒙	・事故原因と対策 ・3年学年末考査	・危機管理と対策 ・大清掃（7/77(作業) ・1・2学年末考査	・環境整備 ・卒業式 ・全体清掃（1,2年）
	学校行事	・入学式 ・フィードバック	・新入生歓迎球技大会 ・三者面談	・期末考査	・交通安全講話	・体育祭	・中間考査	・防災、地震、火災訓練 ・期末考査	・基礎鑑賞会 ・★性に關する講話	・3年学年末考査	・大清掃（7/77(作業) ・1・2学年末考査	・卒業式 ・全体清掃（1,2年）
教科		・体育施設、設備、教員等の安全利用について	・水泳時の安全指導 ・★保健1年：感染症の予防、性感染症とその予防、★性意識と性行動の選択、妊娠、出産と健康	・水泳時の安全指導 ・★保健1年：避妊法と人工妊娠中絶	・水泳時の安全指導 ・水泳時の安全指導	・水泳時の安全指導 ・★保健1年：避妊法と人工妊娠中絶	・環境と健康に關する対策、ゴミ処理と上下水道の処理	・持久走時の安全指導 ・適切な応急手当の手順、心肺蘇生法の実践	・適切な応急手当の手順、心肺蘇生法の実践	・適切な応急手当の手順、心肺蘇生法の実践	・適切な応急手当の手順、心肺蘇生法の実践	・適切な応急手当の手順、心肺蘇生法の実践
	教科	・体育施設、設備、教員等の安全利用について	・水泳時の安全指導 ・★保健1年：感染症の予防、性感染症とその予防、★性意識と性行動の選択、妊娠、出産と健康	・水泳時の安全指導 ・★保健1年：避妊法と人工妊娠中絶	・水泳時の安全指導 ・水泳時の安全指導	・水泳時の安全指導 ・水泳時の安全指導	・水泳時の安全指導 ・★保健1年：避妊法と人工妊娠中絶	・環境と健康に關する対策、ゴミ処理と上下水道の処理	・持久走時の安全指導 ・適切な応急手当の手順、心肺蘇生法の実践	・適切な応急手当の手順、心肺蘇生法の実践	・適切な応急手当の手順、心肺蘇生法の実践	・適切な応急手当の手順、心肺蘇生法の実践
安全	総合的な探究			・第1回美化週間	・1学期全体清掃				・第2回美化週間 ・2学期大清掃	・学年末大清掃 （ワックス作業）		
	1年HR	・登下校時の交通安全	・部活動と安全教育 ・球技大会の安全指導 ・★心の安全チェック	・熱中症対策 ・熱中症対応策	・夏休み中の生活と安全 ・★心の安全チェック	・災害発生時の行動 ・交通安全について ・★心の安全チェック	・高校生の心理と安全な行動	・防災危機管理について ・★心の安全チェック	・冬休み中の生活と安全 ・大清掃	・交通安全について ・★心の安全チェック	・不審者遭遇時の行動 ・年終末大清掃	・春休み中の生活と安全
教育	2年HR	・登下校時の交通安全	・部活動と安全教育 ・球技大会の安全指導 ・★心の安全チェック	・熱中症対策 ・熱中症対応策	・夏休み中の生活と安全 ・★心の安全チェック	・災害発生時の行動 ・交通安全について ・★心の安全チェック	・高校生の心理と安全な行動	・防災危機管理について ・★心の安全チェック	・冬休み中の生活と安全 ・大清掃	・交通安全について ・★心の安全チェック	・不審者遭遇時の行動 ・年終末大清掃	・春休み中の生活と安全
	3年HR	・登下校時の交通安全	・部活動と安全教育 ・球技大会の安全指導 ・★心の安全チェック	・熱中症対策 ・熱中症対応策	・夏休み中の生活と安全 ・★心の安全チェック	・災害発生時の行動 ・交通安全について ・★心の安全チェック	・高校生の心理と安全な行動	・防災危機管理について ・★心の安全チェック	・冬休み中の生活と安全 ・大清掃	・交通安全について ・★心の安全チェック	・不審者遭遇時の行動 ・年終末大清掃	・春休み中の生活と安全
安全管理	生徒会活動	・環境整備委員会 ・生活委員会	・環境整備委員会 ・生活委員会	・環境整備委員会 ・生活委員会	・環境整備委員会 ・生活委員会	・環境整備委員会 ・生活委員会 （秋の交通安全運動）	・環境整備委員会 ・生活委員会	・執行部、放送部 ・環境整備委員会 ・生活委員会	・環境整備委員会 ・生活委員会	・環境整備委員会 ・生活委員会	・環境整備委員会 ・生活委員会	・環境整備委員会 ・生活委員会
	対人管理	・安全計画 ・危機管理マニュアルの確認 ・自転車通学者の把握 ・緊急体制の確認	・部活動の安全指導 ・授業中の安全指導 （実習、実技、実験） ・第1回運転免許、アルバイト調査	・生徒引率時の安全管理	・緊急法職員研修 ・交通安全講話	・災害時の連絡体制の確認 ・第2回運転免許、アルバイト調査	・災害時の連絡体制の確認 ・第2回運転免許、アルバイト調査	・災害防止の啓蒙 ・実習、実技、実験	・防災訓練 ・授業中の安全指導 （実習、実技、実験）	・授業中の安全指導 （実習、実技、実験）	・教室内の換気 ・第3回運転免許、アルバイト調査	・不審者対策
安全管理	対物管理	・学校環境の安全点検、整備 ・全体清掃 ・電気安全点検 ・空調機洗浄 ・空調機器保守点検（年間随時）	・学校環境の安全点検、整備 ・全体清掃 ・電気安全点検	・学校環境の安全点検、整備 ・全体清掃 ・電気安全点検	・学校環境の安全点検、整備 ・防水槽清掃 ・全体清掃 ・電気安全点検 ・空調機洗浄	・学校環境の安全点検、整備 ・全体清掃 ・電気安全点検	・学校環境の安全点検、整備 ・全体清掃 ・電気安全点検	・学校環境の安全点検、整備 ・全体清掃 ・電気安全点検	・学校環境の安全点検、整備 ・全体清掃 ・電気安全点検	・学校環境の安全点検、整備 ・全体清掃 ・電気安全点検	・学校環境の安全点検、整備 ・全体清掃 ・電気安全点検	・学校環境の安全点検、整備 ・全体清掃 ・電気安全点検
	安全確保に關する点検	・安全点検 ・プールの水質及び設備等の点検	・安全点検 ・AED日常点検 ・プールの水質及び設備等の点検	・安全点検 ・AED日常点検	・安全点検 ・防災設備点検 ・空調機点検 ・プールの水質及び設備等の点検 ・AED日常点検	・安全点検 ・プールの水質及び設備等の点検 ・AED日常点検	・安全点検 ・プールの水質及び設備等の点検 ・AED日常点検	・安全点検 ・プールの水質及び設備等の点検 ・AED日常点検	・安全点検 ・AED日常点検	・安全点検 ・AED日常点検 ・空調機洗浄	・安全点検 ・AED日常点検	・安全点検 ・AED日常点検
課外指導 個別指導 PTA等 組織活動					・第1回運転免許取得者安全指導	・第2回運転免許取得者安全指導			・第2回運転免許取得者安全指導			・第3回運転免許取得者安全指導
												・PTA美化作業

Ⅶ 年間計画

Ⅰ. 令和8年度 キャリア教育全体計画・年間指導計画

自主 敬愛 創造	
①校訓	
②学校教育目標	(1) 自主・自立の精神に富み、明瞭で個性豊かな人間の育成 (2) 生命尊重の精神に徹し、感性豊かな人間の育成 (3) 知性を磨き、視野を広げ、国際感覚豊かな人間の育成 (4) 確かな判断力を持ち、自らの行動に責任を持つ人間の育成
③生徒の実態	・ 楽天的・楽観的で、現状を肯定的に捉える。 ・ 自己理解が十分でなく、日々の勉強と将来の目標との結びつけが弱い。 ・ 目標を定めて、計画的に取り組むことに課題がある。
④育成を目指す生徒像	(1) 自分で考え的確に判断し、進んで実行する生徒 (自主) (2) 他人の立場を理解し、相互に尊敬する生徒 (敬愛) (3) 知識や情報を広く求め、新しいものを創り出す生徒 (創造)
⑤育成を目指す資質・能力 (身に付けさせたい)	自主性・主体性、人間性、創造性、多様性・社会性、行動力・責任力、協調性・協働性、計画性、課題解決能力、表現力

キャリア教育をとおして身に付けさせたい力			
かかわる力 (人間関係形成・社会形成能力)	ふり返る力 (自己理解・自己管理能力)	やりぬく力 (課題対応能力)	みとおす力 (キャリアプランニング能力)
・ 地域の自然や人に感謝し地域に関わる力 ・ 他者を認め積極的に関係を築く力	・ 自己を見つめ正しい行動を見つめる力 ・ 自己の役割を理解し主体的に行動する力	・ 日常生活から自らの課題を発見する力 ・ 課題を解決するための行動を継続する力	・ 自分なりの目標を設定する力 ・ 目標実現の為に計画を立てる力
1 学年 キャリア教育の重点目標		3 学年 キャリア教育の重点目標	
<small>(1) 高専高校の生徒としての自覚を持ち、規律正しい行動と他者と協働する精神を培う。 (2) 自己の適性と職業理解を深め、自己実現と進路選択に備える。 (3) 身近な課題を発見し、調べ学習などを通して自分の考えを論理的に表現する基礎的な力を養う。</small>		<small>(1) 職業理解を深め自ら課題を見つけ、主体的に判断し解決する能力を養い、自己実現を図る。 (2) 自己の職業理解をさらに深め、希望進路の実現を目指す。 (3) 身近な課題について調べ、自分の考えを論理的に表現する力として論理的な表現力・発表力を養う。</small>	
<small>(1) 自ら課題を見つけ、主体的に学び、考え、判断し、解決する能力を育てる。 (2) 段階的な進路学習を通して自己を理解し、希望進路の実現を目指す。 (3) 身の回りや社会における課題について調べ、自分の考えを論理的に表現する力を養う。</small>			

⑦体系的にキャリア教育を行うための、特別活動を要とした総合的な探究の時間や各教科、学校行事等におけるキャリア教育の視点に基づく目標

特別活動	1 学年HR	・ ルールやマナーを遵守し、ホームルームや学校生活の基盤となる人間関係を築く。 ・ ホームルーム活動を通して、主体的な活動を活性化させる。 ・ 与えられた役割を果たすことで責任感や公共心を育む。
	2 学年HR	・ ホームルーム活動を通して、自主的な活動を活性化させる。 ・ 望ましい集団の一員として、ルールやマナーを遵守し、場に応じた言動ができる態度を育成する。 ・ 進路についての理解を深め、自らの生き方あり方を主体的に考える生徒を育成する。
	3 学年HR	・ ホームルーム活動や学校行事において、主体的に活動できる生徒を育成する。 ・ 学校だけでなく社会生活に目を向け、社会貢献できる意欲・態度を養う。 ・ 主体的な進路の選択、決定ができる生徒を育成する。
	生徒会活動	・ ホームルーム活動や学校行事において、主体的に活動できる生徒を育成する。 ・ 学校だけでなく社会生活に目を向け、社会貢献できる意欲・態度を養う。 ・ 主体的な進路の選択決定ができる生徒を育成する。
	学校行事	・ よりよい学校生活を築くための体験的な活動をおとして、集団への所属感や連帯感を深める。 ・ 変化と秩序の中で、学校行事の意義を理解し、主体的に考えて実践できる態度を養う。
総合的な探究の時間	1 学年	・ 西原高校生としての自覚を持ち、規律正しい行動と他者と協働する精神を培う。 ・ 自己の適性と職業理解を深め、自己実現と進路選択に備える。 ・ 身の回りや社会における課題について調べ、自分の考えを論理的に表現する力を養う。
	2 学年	・ 職業理解を通して、自ら課題を見つけ、主体的に判断し解決する能力を養い、自己実現の具体化を図る。 ・ 身の回りや社会における課題について調べ、自分の考えを論理的に表現する力を養う。
	3 学年	・ 自ら課題を見つけ、主体的に学び、考え、判断し、解決する能力を育てる。 ・ 段階的な進路学習を通して自己を理解し、希望進路の実現を目指す。 ・ 身の回りや社会における課題について調べ、自分の考えを論理的に表現する力を養う。
各教科	国語	教材を通して見えてくる著者の思いについて詳細な議論を行ったり、それに対する自身の考えを論理的に述べたりする等読者の立場を多く設定することで主体的に深い学びによる思考や表現力の育成に取り組んでいく。また、関心のある新聞記事について他者と協議を行うなどの取り組みも行い、社会への関心を高めるとともに、あらゆるコンテクストへの対応も積極的に行うことで生徒1人1人の心情が豊かになることを目指していく。
	地歴・公民	多角的な思考力、課題解決力、職業観、国際的な視野を養い、将来の進路選択や社会参画につながる資質・能力を育てる。
	数学	事象を数学的に考察・推測をし、自分の考えを数学的論拠に基づいて表現・判断し、課題を解決する力を育成する。また、これらの力を工夫して生活や学習をしようとする態度を育てる
	理科	実験・観察を通して、自然と科学に対する関心や探究心を高め、科学的に分析・考察する能力と、持続可能な自然環境を維持し保全する態度を育てる。実験・観察結果をまとめ、考察し発表することを通して、社会で必要とされる表現力、プレゼンテーション能力を高める。
	保健体育	集団において意思決定を行う際、他者と積極的にコミュニケーションを図る態度を養い、課題解決力を身につける。また、授業を通して基礎体力の向上を図り、心と体の健康を維持し生涯にわたって運動・スポーツと関わって行く資質能力を身につける。
	芸術	芸術活動を通して幅広い視野を養うとともに、自己実現に向けた想像力を育てる。また、自らの思いや考えを伝え合う表現活動や意見交換などの言語活動に取り組むことで、お互いの個性を認め合い伝え合う心を養う。
	外国語	外国語を通じて言語や文化に対する理解を深め、他者に対して積極的に関心を持ち、交流していく態度の育成を図る。また、社会で自分自身をよりよく生かしていけるよう、必要な情報や考えなどを的確に理解したり、適切に伝えたりするコミュニケーション能力を養う。
	家庭科	人の一生において、家族・他者との協働的な関わりやライフステージごとの発達課題について理解を深める。また、時代の進展とともに、生活における価値観や生き方が多様化していることを認識し、自分らしく生きるためには、自分の価値観やライフスタイルにもとづいて、主体的に生活設計を考える資質・能力を育てる。
	情報	ネットワークやコンピュータ、データの活用を通して多様性を受け入れ、他人の立場を理解し互いに尊重し合えるコミュニケーション能力や問題解決のための条件を理解し、判断し、工夫できる力を育む。
	商業	
	その他	
	その他	
	その他	
進路指導	自らの生き方あり方から将来の目標を設定し、その実現に向け必要な情報収集を行い、自分の意思と責任で進路を選択する態度や能力を養う。	
生徒指導	ルールやマナーに対する意識の向上をはじめ、人間関係形成能力、自律・協調の精神や態度を醸成する。	

⑧年間指導計画

⑧年間指導計画		⑨キャリア・ビルドアップ 事業活用 (プルタブより選択)
1 年	4 月	・ HR 開き ・ 新入生オリエンテーション * キャリパス：1 年間、1 学期のみとし
	5 月	* キャリパス：フィールドワーク (見通し～ふり返り) ・ 三者面談
	6 月	・ 平和学習講話
	7 月	* キャリパス 1 学期のふり返り
	8 月	
	9 月	* キャリパス：2 学期のみとし、学園祭 (見通し～ふり返り)
2 年	10 月	・ 合意形成プログラム ・ 進路ガイダンス ・ 二者面談
	11 月	・ 職業課題研究 ・ 進路講話
	12 月	・ 進路学習会 ・ 職業課題研究 * キャリパス 2 学期のふり返り
	1 月	・ 職業課題研究 * キャリパス ワックス作業 (見通し～ふり返り)
	2 月	・ 職業課題研究発表会
	3 月	* キャリパス 1 年間のふり返り
3 年	4 月	・ HR 開き * キャリパス：1 年間、1 学期のみとし
	5 月	* キャリパス：フィールドワーク (見通し～ふり返り) ・ 三者面談
	6 月	・ 進路ガイダンス (校内) ・ 平和学習講話
	7 月	* キャリパス 1 学期のふり返り
	8 月	・ オープンキャンパスへの参加
	9 月	* キャリパス：2 学期のみとし、学園祭 (見通し～ふり返り)
3 年	10 月	・ 課題探求 ・ 二者面談
	11 月	・ 課題研究 ・ 進路講話
	12 月	・ 課題探求 * キャリパス 2 学期のふり返り
	1 月	・ 課題探求 ・ 修学旅行 * キャリパス ワックス作業 (見通し～ふり返り)
	2 月	・ 課題研究発表会
	3 月	* キャリパス 1 年間のふり返り
3 年	4 月	・ HR 開き * キャリパス：1 年間、1 学期のみとし
	5 月	* キャリパス：フィールドワーク (見通し～ふり返り) ・ 三者面談
	6 月	・ 進学相談会 (校内) ・ 大学予約奨学金説明会 ・ 平和学習講話 ・ 志望理由書の作成
	7 月	・ 進路探求 * キャリパス 1 学期のふり返り
	8 月	・ 総合型選抜へ向けた取り組み
	9 月	* キャリパス：2 学期のみとし、学園祭 (見通し～ふり返り)
3 年	10 月	・ 進路探求 ・ 二者面談
	11 月	・ 進路講話 ・ 進路探求
	12 月	・ 進路探求発表会 * キャリパス 2 学期のふり返り
	1 月	・ 卒業講話 (献血・金融)
	2 月	* キャリパス 1 年間のふり返り、小学校からのふり返り
	3 月	

2. R8年度「さわふじタイム」年間計画表

2026/03/25(総探委員会)

		1年(基礎修得期)			2年(探究期)			3年(まとめ期)			備考
目標	(1)西原高校の生徒としての自覚を持ち、規律正しい行動と他者と協働する精神を培う。 (2)自己の適性と職業理解を深め、自己実現と進路選択に備える。 (3)身の回りや社会における課題について調べ、自分の考えを論理的に表現する力を養う。				(1)職業理解を通して、自ら課題を見つけ、主体的に判断し解決する能力を養い、自己実現の具体化を図る。 (2)身の回りや社会における課題について調べ、自分の考えを論理的に表現する力を養う。			(1)自ら課題を見つけ、主体的に学び、考え、判断し、解決する能力を育てる。 (2)段階的な進路学習を通して、自己を理解し、希望進路の実現を目指す (3)身の回りや社会における課題について調べ、自分の考えを論理的に表現する力を養う。			
	職業理解・社会課題		担当	時数	課題探究・高大接続		担当	時数	進路探究・自己実現		担当
月日	曜	4/15 職員研修									
4月8日	水5	▲アイスブレイク① (コミュニケーションづくり)	正	1	▲アイスブレイク① (コミュニケーションづくり)	正	1	▲アイスブレイク① (コミュニケーションづくり)	正	1	
4月15日	水	▲総探オリエンテーション (1校時予定:体育館)	正副	1	▲総探オリエンテーション (2校時予定:体育館)	正副	1	▲総探オリエンテーション (1校時予定:HR教室)	正副	1	職員研修を兼ねる
4月16日	木6	アイスブレイク② (コミュニケーションづくり)	正	1	アイスブレイク② (コミュニケーションづくり)	正	1	アイスブレイク② (コミュニケーションづくり)	正	1	
5月8日	金5	▲総探ファイル作成、進路のしおり配布	副	1	▲進路探究①(進路のしおり配布) ※課題探究発表会リハーサル(該当者のみ)	副	1	▲進路探究①(進路のしおり配布) ※課題探究発表会リハーサル(該当者のみ)	副	1	
5月20日	水4	文理選択について考える	正	1	進路探究② ※課題探究発表会リハーサル(該当者のみ)	正	1	進路探究② ※課題探究発表会リハーサル(該当者のみ)	正	1	
5月27日 (予定)	水56	課題探究発表会(オンライン)	正副	2	課題探究発表会(オンライン)	正副	2	課題探究発表会(オンライン)	正副	2	
6月3日	水5	基礎修得期(アクティビティ) 上級学校 調べ学習【1学年/進路企画】	正	1	▲進路講演会(志望動機を考える) 6校時・体育館【2学年/進路企画】	正	1	▲志望理由書(1)【進路部】	正	1	
6月17日	水	▲進路講演会(職業と学びの結びつき) 5校時 体育館等【1学年/進路企画】	副	1	▲進路講演会(学校説明ガイダンス) 6校時 体育館【2学年/進路企画】	副	1	志望理由書(2) 5校時【進路部】	副	1	
7月1日	水5	▽基礎修得期(アクティビティ) 合意形成プログラム(1)	正	1	▽志願理由書(2)【進路部】	正	1	▽進路探究③ ※面接の受け方(希望者対象)	副	1	
7月8日	水5	基礎修得期(アクティビティ) 合意形成プログラム(2)	副	1	進路ガイダンス①+進路研究③ (奇数クラス)【進路部】	正副	1	進路探究④ 総合型選抜・学校型推薦等 の入試の流れ【3学年】	正	1	
7月15日	水2	基礎修得期(アクティビティ) 合意形成プログラム(3)	正	1	進路ガイダンス①+進路研究③ (偶数クラス)【進路部】	正副	1	進路探究⑤ 総合型選抜試験・学校推薦型等、校内手続きの流れ【3学年】	正	1	
7月17日	金3	▽基礎修得期(アクティビティ) 合意形成プログラム(4)	副	1	▽探究テーマ決め①	正	1	▽志願理由書(3)【進路部】	正	1	総合型選抜+学校型推薦
9月2日	水5	基礎修得期(アクティビティ) 端末の使い方(1)【情報部】	副	1	探究テーマ決め②	副	1	進路探究⑥	副	1	出願準備↓出願↓受験
9月8日	火5	基礎修得期(アクティビティ) 端末の使い方(2)【情報部】	正	1	探究テーマ報告(締切日)	正	1	進路探究⑦	正	1	
9月17日	木1	基礎修得期(アクティビティ) 端末の使い方(3)、ログイン【情報部】	正	1	テーマ探究「SDGs等」(1)	正副	1	進路探究⑧	副	1	
9月30日	水5	基礎修得期(アクティビティ) 職業課題探究①(班編成・企業決め)	正	1	テーマ探究「SDGs等」(2)	正副	1	進路探究⑨	正	1	
10月7日	水5	基礎修得期(アクティビティ) 職業課題探究②(企業先決定など)	副	1	テーマ探究「SDGs等」(3)	正副	1	進路探究⑩ (進路探究新聞の作成開始)	副	1	
10月14日	水5	ワークかるた職業理解 【1学年/進路企画】	正	1	テーマ探究「SDGs等」(4)	正副	1	進路探究⑪	正	1	
10月21日	水5	▲基礎修得期(アクティビティ) 職業課題探究③(企業社員講話 スタディバレー)	正副	1	▲テーマ探究「SDGs等」(5) 中間発表リハーサル	正副	1	▲進路探究⑫	副	1	
10月27日 (予定)	火56	進路ガイダンス①②【進路部】 +基本研修アクティビティ-職業課題探究④	正副	2	テーマ探究「SDGs等」(6)(7) 中間発表会①②	正副	2	進路探究⑬⑭	正副	2	
11月4日	水5	職業理解ガイダンス(体育館など) 【1学年/進路企画】	正副	1	テーマ探究「SDGs等」(8)	正副	1	進路探究⑮	副	1	
11月11日	水5	進路選択のポイント(体育館) 【1学年/進路企画】	正副	1	テーマ探究「SDGs等」(9)	正副	1	進路探究⑯	正	1	
12月2日	水	▽基礎修得期(アクティビティ) 職業課題探究⑤(1校時予定)	正副	1	▽テーマ探究「SDGs等」(10) (1校時予定)	正副	1	▽進路探究⑰ (1校時予定)	副	1	
12月9日	水5	基礎修得期(アクティビティ) 職業課題探究⑥	正副	1	テーマ探究「SDGs等」(11)	正副	1	進路探究⑱ (進路探究新聞の提出締切日)	正	1	
12月16日	水5	基礎修得期(アクティビティ) 職業課題探究⑦(中間発表)	正副	1	テーマ探究「SDGs等」(12)	正副	1	進路探究⑲ (進路探究新聞の提出締切日)	副	1	
12月23日 (予定)	水56	基礎修得期(アクティビティ) 職業課題探究⑧⑨	正副	2	テーマ探究「SDGs等」(13)(14) 最終発表会①②(課題探究発表会)	正副	2	進路探究⑳、㉑	正副	2	
1月20日	水56	基礎修得期(アクティビティ) 職業課題探究⑩(締切日)、⑪(プレゼン準備)	正副	2	テーマ探究「SDGs等」(15)・(16) 探究レポート作成①②	正副	2	献身講話【3学年:体育館】+進路探究㉒	正副	2	
1月27日	水5	基礎修得期(アクティビティ) 「最終発表会」	正副	1	志願理由書(3)【進路部】 ※探究レポート作成(提出締切)	正副	1	金融講話【3学年:体育館】	副	1	
2月8日 (予定)	月6	▽3年生による進路講話【進路部】	副	1	▽3年生による進路講話【進路部】	副	1	▽総探のまとめ	正	1	
2月24日	水5	▲2年生に向けて(進学先探究)【1学年】 系統・分野別ガイダンス(学問・分野理解)	正副	1	▲志願理由書(4)【進路部】	副	1				
3月2日	火2	▽奉仕活動		1	▽奉仕活動		1				
3月19日	金2	▽基礎修得期(アクティビティ) 総探のまとめ	正	1	▽志願理由書(5)【進路部】	正	1				
		▲45分授業 ▽40分授業			▲45分授業 ▽40分授業			▲45分授業 ▽40分授業			
		(株)進路企画(6) study valley(株)(15)			(株)進路企画(1) テーマ探究(16)			キリ学出前講座:面接の受け方 進路探究(出願点検、面接、新聞作成など)			
計				36			36			33	

3. 特別活動全体計画

学校の教育目標	(1) 自主・自立の精神に富み、明朗で個性豊かな人間の育成 (2) 生命尊重の精神に徹し、感性豊かな人間の育成 (3) 知性を磨き、視野を広げ、国際感覚豊かな人間の育成 (4) 確かな判断力を持ち、自らの行動に責任を持つ人間の育成
生徒の実態	・ 楽天的・楽観的で、現状を肯定的に捉える。 ・ 自己理解が十分でなく、日々の勉強と将来の結びつけが弱い。 ・ 目標を定めて、計画的に取り組むことに課題がある。
育成を目指す生徒像	(1) 自分で考え的確に判断し、進んで実行する生徒（自主） (2) 他人の立場を理解し、相互に尊敬する生徒（敬愛） (3) 知識や情報を広く求め、新しいものを創り出す生徒（創造）
育成を目指す資質・能力	自主性・主体性、人間性、創造性、多様性・社会性、行動力・責任力、協調性・協働性、計画性、課題解決能力、表現力

特別活動の重点目標	(1) 多様な他者と協働する様々な集団活動の意義や活動を行う上で必要となることについて理解し、行動の仕方を身に付けるようにする。 (2) 集団や自己の生活、人間関係の課題を見だし、解決するために話し合い、合意形成を図ったり、意思決定したりすることができるようにする。 (3) 自主的、実践的な集団活動を通して身に付けたことを生かして、主体的に集団や社会に参画し、生活及び人間関係をよりよく形成するとともに、人間としての在り方生き方についての自覚を深め、自己実現を図ろうとする態度を養う。
-----------	---

ホームルーム活動	生徒会活動		学校行事	
第1学年の目標・指導の方針	重点目標 異年齢の生徒同士で協力し、学校行事の一部を計画・運営したり、学校生活の充実に向けた話し合いをしたりする中で、集団活動の意義を理解し、主体的に課題を発見・解決していく力を育成する。 ボランティア活動などを通し、主体的に地域や社会に参画し、自己実現を図る。	重点目標 よりよい学校生活を築くための体験的な活動とおして、集団への所属感や連帯感を深める 変化と秩序の中で、学校行事の意義を理解し、主体的に考えて実践できる態度を養う。		
○ホームルームや学校における生活づくりへの参画 ○日常の生活や学習への適応と自己の成長及び健康安全 ○一人一人のキャリア形成と自己実現				
第2学年の目標・指導の方針	年間計画	内容	年間計画	内容
○ホームルームや学校における生活づくりへの参画 ○日常の生活や学習への適応と自己の成長及び健康安全 ○一人一人のキャリア形成と自己実現	4月・対面式、部活動紹介 5月・新歓球技大会・県総体激励式 6月・生徒総会 ・野球部激励式 ・平和統一LHR 7月・生徒会長選挙 10月・新人大会、高文祭激励式 12月・全国大会激励式 2月・3年生を送る会 3月・卒業式第2部	(1)(2) (1)(2) (1)(2) (2)(3) (1)(2) (1)(2) (1)(2) (1)(2) (1)(2)	4月・入学式、始業式 ・フィールドワーク 7月・サイバー犯罪講話 ・薬物乱用防止講話 ・交通安全講話 9月・体育祭 11月・津波防災避難訓練 ・進路講話 12月・芸術鑑賞 1月・修学旅行 2月・大清掃 3月・卒業式 ・修了式、離任式	(1) (4) (2) (3) (3) (3) (3) (3) (3) (2) (4) (5) (1) (1)
第3学年の目標・指導の方針				
○ホームルームや学校における生活づくりへの参画 ○日常の生活や学習への適応と自己の成長及び健康安全 ○一人一人のキャリア形成と自己実現				

各教科や総合的な探究の時間との関連
ディスカッションや自己表現・発表、共同の取り組みの基礎となる能力を各教科や総合学習の場で行う。同時に特別活動において、学習する意義等を学び、学習意欲を高め、主体的な学習意欲や開かれた人間関係を確立し、学習効果につなげる。

道徳教育との関連
ホームルーム活動における諸活動を通して、望ましい人間関係の構築を図る。 平和学習や行事での交流を通して、人間としての在り方生き方や共生社会について考えさせることで、豊かな道徳性を育成する。

その他の教育活動や生徒指導などとの関連
生徒の積極的な活動の展開のため、個別場面と集団場面での指導を充実させ、深い生徒理解に努める。また、教師と生徒の信頼関係及び生徒相互の好ましい人間関係が構築できるよう、服装指導や生活態度指導の場面で生徒の主体的判断を促す。

家庭、地域、異校種などとの連携・協力
生徒が地域社会に目を向け、自らも社会の一員として生きていることが自覚できるよう、地域活動に積極的に取り組むとともに、家庭との連携を密にする。 部活動単位での地域行事への参加の他、行政との連携を利用した行事を企画する。

4. LHR 年間活動計画

	月	日	曜	1 学年	2 学年	3 学年	備考
1 学 期	4	7	火	6校時：学級開き	2校時：学級開き	2校時：学級開き	1学期始業式・入学式
		8	水	6校時 キャリアパス、1学期HR役員選出	6校時 キャリアパス、1学期HR役員選出	6校時 キャリアパス、1学期HR役員選出	
		13	月				
		15	水	6校時：第1回運転免許取得、 自転車通学、アルバイト調べ 新入生歓迎球技大会について	6校時：第1回運転免許取得、 自転車通学、アルバイト調べ 新入生歓迎球技大会について	6校時：第1回運転免許取得、 自転車通学、アルバイト調べ 新入生歓迎球技大会について	
		22	水	生徒総会について	生徒総会について	生徒総会について	
	5	8	金	6校時：選択科目説明会	6校時：選択科目説明会	6校時：選択科目説明会	
		27	水				
	6	3	水	体育祭について	体育祭について	体育祭について	
		10	水	野球部激励式	野球部激励式	野球部激励式	
		17	水	平和学習講話 第1回いじめアンケート	平和学習講話 第1回いじめアンケート	平和学習講話 第1回いじめアンケート	
	7	1	水				
		8	水	キャリアパス（振り返り・体育 祭） 2学期HR役員選出	キャリアパス（振り返り・体育 祭） 2学期HR役員選出	キャリアパス（振り返り・体育 祭） 2学期HR役員選出	
		15	水	1校時：薬物乱用講話	1校時：薬物乱用講話	1校時：薬物乱用講話	
		17	金				1学期終業式
2 学 期	9	2	水	キャリアパス（体育祭）	キャリアパス（体育祭）	キャリアパス（体育祭）	
		8	火				
		17	木	2校時：キャリアパス（体育祭）	2校時：キャリアパス（体育祭）	2校時：キャリアパス（体育祭）	
		30	水				
	10	7	水	第2回いじめアンケート	第2回いじめアンケート	第2回いじめアンケート	
		14	水				
		21	水	新人大会・高文祭激励式	新人大会・高文祭激励式	新人大会・高文祭激励式	
		28	水	防災訓練	防災訓練	防災訓練	防災訓練
	11	4	水				
		11	水	進路講話	進路講話	進路講話	
	12	2	水				芸術鑑賞会（5・6校時）
		9	水	3年生を送る会について 3学期HR役員選出	3年生を送る会について 3学期HR役員選出	3年生を送る会について 3学期HR役員選出	
		16	水	1学期進路学習（体育館）			
		23	水	キャリアパス（2学期振り返り）	キャリアパス（2学期振り返り）	キャリアパス（2学期振り返り）	
25		金				2学期終業式 全国大会激励式	
3 学 期	1	20	水				
	2	10	水	4校時	4校時	/	
		17	水	教科書注文書記入	教科書注文書記入		
		24	水	キャリアパス（一年の振り返り）	キャリアパス（一年の振り返り）		
	3	2	火	3校時：入試会場設営	3校時：入試会場設営		
		10	水				
19		金	3・4校時	3・4校時	修了式・離任式		

5. 令和8年度 沖縄県立西原高等学校 道徳教育全体計画

学校の教育目標	(1)自主・自立の精神に富み、明朗で個性豊かな人間の育成 (2)生命尊重の精神に徹し、感性豊かな人間の育成 (3)知性を磨き、視野を広げ、国際感覚豊かな人間の育成 (4)確かな判断力を持ち、自らの行動に責任を持つ人間の育成
生徒の実態	・楽天的・楽観的で、現状を肯定的に捉える。 ・自己理解が十分でなく、日々の勉強と将来の目標との結びつけが弱い。 ・目標を定めて、計画的に取り組むことに課題がある。
育成を目指す生徒像	(1)自分で考え的確に判断し、進んで実行する生徒(自主) (2)他人の立場を理解し、相互に尊敬する生徒(敬愛) (3)知識や情報を広く求め、新しいものを創り出す生徒(創造)
育成を目指す資質・能力	自主性・主体性、人間性、創造性、多様性・社会性、行動力・責任力、協調性・協働性、計画性、課題解決能力、表現力

道徳教育の重点目標	(1)自他の生命、人格、自由を尊重しあう健康で明朗な人間性を育成する。 (2)学校や学級への帰属意識・連帯感、奉仕の精神を持ち積極的に地域社会に参画していく態度を育成する。 (3)困難な状況でも、自分への信頼感や自信などの「自己肯定感」を自ら高めることができる態度を育成する。
-----------	--

道徳における学年重点目標

1学年	基本的な生活習慣の確立を図る。 自己理解を図り、自己の目標を見つけ、夢と希望を持って自己の向上に努める。(自己肯定感)
2学年	自己の在り方や可能性を探究し、自らの夢や目標を具現化し、その実現に向けて努力する。 規範意識を高め、自他の権利を重んじるとともに、義務を果たす態度を身につける。(自己有用感)
3学年	自らの夢や目標の実現に向けて自己の生き方を見つめ、よりよく生きる態度を身につける。 規範意識を高め、よりよい社会の実現に向けて社会の一員として自他を尊重し、他者と協調する態度を身につける。

各教科における道徳教育		特別活動・総合的な探究の時間における道徳教育	
教科	関係する項目・育成を目指す資質・能力	関係する行事等・育成を目指す資質・能力	
国語	○言語活動を行うことで伝え合う力を高め、文学作品を通して心情を豊かにし人生観を育む。	学校行事 本校への所属感や連帯感を深め、他者と協力してより良い学校生活を築く態度を育成する。 主体的に行事に関わり参画する中で、自己有用感を生徒会活動 一人一人が生徒会の一員としての自覚を持ち、自発的・自治的に諸活動に取り組む姿勢を育成する。 HR活動 クラスの一員としてより良い学校生活づくりに参画しようという態度と、他者を理解・尊重し、協力して諸課題を解決する姿勢を育む。 総合的な探究の時間 課題研究・探究活動や発表体験を通して、人間としてのあり方生き方を議論したり考えたりする能力を育成する。また、職業調べ等を通して、働く事の意義や尊厳を学び、社会の一員としての自己の生き方在り方や進路を具体的に考えることができるようにする。	
地歴	○国際社会の形成者の一員として主体的に生きる自覚と資質を育成する。		
公民	○現代社会の諸問題に対する公正な判断力を養い、自己の生き方、在り方を考える力を養う。		
理科	○実習を通して協働の精神を、器具の取り扱いから自己と他者の危険を回避する手立てを身につける。		
保健体育	○健康や安全などの知識や様々な運動の実践を通して、ルールや他者との関わりについて学ぶ。		
英語	○異文化理解を深め、他者に対して関心を持ち交流する態度を育成する。		
芸術	○芸術を愛好する心情と感性を育て、芸術の鑑賞などを通じて豊かな情操を養う。		
家庭	○家庭や地域の生活課題を主体的に解決できる能力と実践的な態度を育てる。		
数学	○物事を筋道をたてて考えることを通して、他者と議論し考えたりする力を育成する。		
情報	○インターネットの特徴を踏まえた情報モラルを身につける		

特色ある取り組み・豊かな体験(就業体験活動やボランティア活動、自然体験活動など)

時期	活動等	具体的内容	育成を目指す資質・能力
4月	フィールドワーク	全クラスでの野外観察実習	協調性・帰属意識・連帯感
6月	平和月間	各クラスでの6・23統一LHR、図書館での平和資料展	人権・生命尊重
9月	学園祭	各クラスで企画を協議し自主的に実施	自主性、責任感及び協調性

家庭・地域社会・他学校・関係機関との連携

(1)道徳教育に対する共通理解：PTA新聞やホームページなどを通じて家庭における基本的な生活習慣の育成を呼びかけるとともに、学校における道徳教育の取組等を公開する。
(2)道徳的体験活動の推進：PTA行事や地域行事への参加を促す。ボランティア活動の促進。
(3)他学校との交流：近隣の幼・小・中学校や地域におけるマーチングバンド部による演奏活動や演奏指導などの交流。
(4)地域との交流：地域と密着・連携した学校行事(平和学習・フィールドワーク等)の取り組みの推進。

令和8年度 学校保健計画

学校名 沖繩県立西原高等学校
 保健主事 職・氏名 養護教諭・伊禮敏子

月	4	5	6	7. 8	9	10	11	12	1	2	3	
月の重点	健康状況の把握 定期健康診断 新入生オリエンテーション フィードバック	疾病の早期治療 健康診断 ★三学期：保護者向け「生命(いのち)の安全教育」資料の配付 新入生歓迎球技大会	歯・口腔の健康 熱中症予防対策 歯の衛生週間	夏場の健康管理 熱中症予防対策 救急法研修(職員) 薬物乱用防止教室	けがの防止 熱中症予防対策 体育祭	目の健康 目の愛護週間 マリノス実習(健康3年)	感染症の予防 野外実習(健康2年)	冬の健康管理 ★性に関する講話	心の健康 修学旅行	生活習慣病の予防 大清掃 3年生を送る会	健康生活の反省 卒業式 次年度に向けた健康管理	
対人管理	保健調査表の記入 心臓病調査 健康状態の把握 緊急時連絡体制の確認 保健だより発行	もれ検診 健康相談 日本スポーツ振興センター加入 保健だより発行	治療勧告 健康診断結果通知 健康相談 保健統計集計 保健だより発行	治療勧告 健康相談 保健だより発行 災害共済給付金申請	健康相談 保健だより発行 災害共済給付金申請 持久走前健康相談	健康相談 目と歯の治療勧告(2回目)健康相談 災害共済給付金申請 持久走前健康相談	健康相談 災害共済給付金申請 保健だより発行 修学旅行事前保健調査	健康相談 災害共済給付金申請 保健だより発行 修学旅行事前保健調査	健康相談 健康相談 保健だより発行 災害共済給付金申請	健康相談 保健だより発行 災害共済給付金申請	健康相談 今年度の反省と評価 諸表簿整理 次年度年間計画	
対物管理	日常の清掃、安全点検 椅子の整備 飲料水水質検査	日常の清掃、安全点検 飲料水とブール水の水質検査	日常の清掃、安全点検 飲料水水質検査 保健室の整備	日常の清掃、安全点検 飲料水水質検査 保健室の整備	日常の清掃、安全点検 飲料水水質検査	日常の清掃、安全点検 飲料水水質検査	日常の清掃、安全点検 飲料水水質検査	日常の清掃、安全点検 飲料水水質検査 保健室の整備	飲料水水質検査 照度測定 騒音検査 二酸化炭素検査	ワックス作業 日常の清掃、安全点検 飲料水水質検査	全体清掃、安全点検 飲料水水質検査 保健室の整備	
科目保健	1年：健康水準の向上と変化する健康課題健康の保持増進とヘルスプロモーション 2年：ライフステージ・思春期と健康	1年：★感染症の予防、性感染症とその予防 2年：★性意識と性行動の選択、妊娠・出産と健康	1年：健康と運動・休養・睡眠、がんの発生と予防について 2年：中高年期と健康、働くことと健康	1年：喫煙と健康、飲酒と健康 2年：労働災害と健康、健康的な職業生活	1年：★薬物乱用とその防止、脳と神経の働き 2年：大気汚染と健康、水質汚濁、土壌汚染と健康	1年：★環境と健康にかかわる対策、ごみの処理と上下水道の整備	1年：精神疾患の予防と回復のために 2年：食品の安全性、食品衛生にかかわる活動	1年：交通安全と安全の確保、安全・安心な社会づくり 2年：保健サービス、医療サービスとその活用	ワックス作業 日常の清掃、安全点検 飲料水水質検査	ワックス作業 日常の清掃、安全点検 飲料水水質検査	ワックス作業 日常の清掃、安全点検 飲料水水質検査	1年：日常的な応急手当 2年：健康に関する環境づくりと社会参加
保健	倫理 青年期の課題と自己形成	公共 人間としてのあり方 生き方	地理総合 持続的な地域づくり	家庭総合 これからの生き方と家族	生物 生物の特徴	政治経済 社会における諸課題の探求	公共 持続可能な社会づくり	生物 生物の多様性と生態系	家庭総合 次世代をへぐむ	家庭総合 次世代をへぐむ	生物 人間生活と生態系	1年：総探のまとめ 2年：総探のまとめ
総合的な探究	1年：総探オリエンテーション 2年：進路のしおり 3年：総探オリエンテーション	1年：進路のしおり 2年：課題研究発表 3年：課題研究発表	1年：基礎習得期 2年：進路探求 3年：職業理解ワーク	1年：合意形成プログラム 2年：探究テーマ決め 3年：進路探求	1年：ワーク・カルタ職業理解 2年：テーマ探究「SDG s等」 3年：進路探求	1年：進路ガイダンス 2年：探究テーマ決め 3年：進路探求	1年：職業課題探究「SDG s等」 2年：テーマ探究「SDG s等」 3年：進路探求	1年：職業課題探究「SDG s等」 2年：テーマ探究「SDG s等」 3年：総探のまとめ	1年：3年生による進路講話 2年：3年生による進路講話	1年：3年生による進路講話 2年：3年生による進路講話	1年：総探のまとめ 2年：総探のまとめ	
特別	新入生歓迎球技大会 健康診断結果について 定期健康診断について	健康診断結果について ★心の安全チェック	熱中症予防対策について 歯の衛生について	熱中症予防対策 ★心の安全チェック	体育祭に向けて ★心の安全チェック	視力低下予防について ★心の安全チェック	感染症予防について 冬休みの健康	感染症予防について ★心の安全チェック	心の健康について ★心の安全チェック ワックス作業時の安全(3年)	ワックス作業時の安全(1・2年)	ワックス作業時の安全(1・2年)	新年度に向けた健康管理について
育	生徒保健体育委員会 歓迎球技大会に向け	生徒保健体育委員会	生徒保健体育委員会	生徒保健体育委員会 後夜祭に向けて	生徒保健体育委員会	生徒保健体育委員会	生徒保健体育委員会	生徒保健体育委員会	卒業式に向けて	卒業式に向けて	入学式に向けて	
個別・日常	健康診断の受け方 保健室利用について 感染症予防対策	疾病早期治療 感染症予防対策 個別保健指導	歯科口腔の健康 熱中症予防対策 感染症予防対策 個別保健指導	熱中症予防対策 感染症予防対策 個別保健指導	応急手当の方法と実践 感染症予防対策 個別保健指導	コンタクトの使用について 個別保健指導	感染症予防対策 個別保健指導	感染症予防対策 個別保健指導	感染症予防対策 個別保健指導	感染症予防対策 個別保健指導	感染症予防対策 次年度に向けての個別保健指導	
組織活動	衛生委員会 環境保健部会 かべんが委員会	衛生委員会 環境保健部会 かべんが委員会	衛生委員会 環境保健部会 かべんが委員会	衛生委員会 環境保健部会 かべんが委員会	衛生委員会 環境保健部会 かべんが委員会	衛生委員会 環境保健部会 かべんが委員会	衛生委員会 環境保健部会 かべんが委員会	衛生委員会 環境保健部会 かべんが委員会	衛生委員会 環境保健部会 かべんが委員会	衛生委員会 環境保健部会 かべんが委員会	衛生委員会 環境保健部会 かべんが委員会	

※「生命(いのち)の安全教育」を実施する教科等には「★」を付ける。

7.年間行事計画 令和8年度 4月行事予定表 県立西原高等学校

日 曜	行事計画			授業実施計画						出席 日数	
	生徒関係	職員関係	各種委員会発足	1	2	3	4	5	6		計
1 水	人権の日										
2 木		新任職員オリエンテーション、運営委員会① 臨時的任用教員等研修会 学年会・部会 教科会	部・学年会 教科会								
3 金		発足会議・職員会議①、入学式担当者会議	入学式実行委員会								
4 土											
5 日											
6 月		入学式シナリオ確認 新年度準備									
7 火	就任式・始業式・入学式 L:学級開き 高校育英賞付奨学金説明会(1年保護者希望者)	就任式・始業式・入学式	キャリア教育①	／ 行	／ 行	／ 行	／ 行	／ 行	／ 行	／ 行	1 1 1 1
8 水	胸部X線・心電図(1年) 3学年朝会 新入生オリエンテーション? L①:1学期HR役員選出、L②キャリアパスポート、 団長選出、さ:全体集会		学校活性化①	水1 △	水2 △	水3 △	水4 △	水5 △	水6 △	水7 △	6 6 6 6 6 6
9 木	第1回実力テスト		人権いじめ① 学びの基礎診断①	※ ※	※ ※	※ ※	※ ※	※ ※	※ ※	※ ※	6 6 6 6 6 6
10 金	2学年朝会 高校育英賞付奨学金説明会(2,3年生) 新1年 オリエンテーション(1~4校時)、顔写真撮影(1年)(56校時)		修学旅行①	金1 △	金2 △	金3 △	金4 △	金5 △	金6 △	金7 △	6 6 6 6 6 6
11 土	ベネッセ総合学力記述模試4月(3年希望者)										
12 日											
13 月	尿検査① 1年生図書館オリエンテーション(~20日)		教育課程①	月1 △	月2 △	月3 △	月4 △	月5 △	月6 △	月7 △	6 6 6 6 6 6
14 火	尿検査②1学年朝会、顔写真撮影(1年、56校時)		内規①	火1 △	火2 △	火3 △	火4 △	火5 △	火6 △	火7 △	6 6 6 6 6 6
15 水	尿検査③ L:第1回運転免許取得・自転車通学・アルバイト等 調べ、新歓メンバー決め 校医検診①		DX①	水1 △	水2 △	水3 △	水4 △	水5 △	水6 △	水7 △	6 6 6 6 6 6
16 木	身体測定/歯科検診(1~3校時)HR役員認証式・対面式・ 部紹介(5,6校時)、さ:コミュニケーション		芸術①	● ●	● ●	● ●	● ●	● ●	● ●	● ●	6 6 6 6 6 6
17 金	少年を守る日	運営委員会②		金1 △	金2 △	金3 △	金4 △	金5 △	金6 △	金7 △	6 6 6 6 6 6
18 土	おきなわ地域教育の日										
19 日	家庭の日										
20 月	1学期講座開始 大学予約奨学金説明会(3-12) 図書委員会		衛生①	月1 ○	月2 ○	月3 ○	月4 ○	月5 ○	月6 ○	月7 ○	6 6 6 6 6 6
21 火	大学予約奨学金説明会(3-34)	職員会議②		火1 △	火2 △	火3 △	火4 △	火5 △	火6 △	火7 △	6 6 6 6 6 6
22 水	1年健康コースPA実習(~23日) 大学予約奨学金説明会(3-56) L:生徒総会について 校医検診②		芸術①	水1 ○	水2 ○	水3 ○	水4 ○	水5 ○	水6 ○	水7 ○	6 6 6 6 6 6
23 木	大学予約奨学金説明会(3-78) 校医検診③		DX①	木1 ○	木2 ○	木3 ○	木4 ○	木5 ○	木6 ○	木7 ○	6 6 6 6 6 6
24 金	フィールドワーク			● ●	● ●	● ●	● ●	● ●	● ●	● ●	6 6 6 6 6 6
25 土											
26 日											
27 月	尿検査二次①		体育祭①	月1 ○	月2 ○	月3 ○	月4 ○	月5 ○	月6 ○	月7 ○	6 6 6 6 6 6
28 火	尿検査二次②	実力テスト分析会		火1 ○	火2 ○	火3 ○	火4 ○	火5 ○	火6 ○	火7 ○	6 6 6 6 6 6
29 水	昭和の日										
30 木	校医検診④	教育課程委員会②	運営委員会①	木1 ○	木2 ○	木3 ○	木4 ○	木5 ○	木6 ○	木7 ○	6 6 6 6 6 6
備 考	第1回進路希望調査 早朝・放課後講座申し込み(4/10~4/15) ○:50分 △:45分 ▽:40分				1年	2年	3年				
			授業日数	月	17	17	17				
				累計	17	17	17				
			授業時数	月	97	97	97				
				累計	97	97	97				

令和8年度 5月行事予定表 県立西原高等学校

日	曜	行事計画		授業実施計画						出席 日数								
		生徒関係	職員関係	1	2	3	4	5	6		計							
1	金	人権の日、新入生歓迎球技大会	校務運営委員会③	●	●	●	●	●	●	●	6	18						
2	土			●	●	●	●	●	●	●	6							
3	日	憲法記念日																
4	月	みどりの日																
5	火	こどもの日																
6	水	振り替え休日																
7	木	1学年朝会 図書委員会 校医検診⑤	内規整備委員会②	木1	木2	木3	木4	木5	木6	○	○	○	○	○	○	6	19	
8	金	2学年朝会 L: 選択科目説明会	職員会議③	金1	金2	金3	金4	さ	L	○	○	○	○	○	○	○		6
9	土			○	○	○	○	さ	L	○	○	○	○	○	○	○		6
10	日																	
11	月			月1	月2	月3	月4	月5	月6	○	○	○	○	○	○	○	6	21
12	火	三者面談① 3学年朝会 学年別進路講演会(実テ分析)		火1	火2	火3	火4	△	△	△	△	△	△	△	△	△	4	
13	水	三者面談② 高校総体激励式		△	△	△	△	△	△	△	△	△	△	△	△	△	4	
14	木	三者面談③ 公務員模試		▲	水2	水3	水4	▲	▲	▲	▲	▲	▲	▲	▲	▲	4	24
15	金	少年を守る日 PTA総会(仮)		▲	▲	▲	▲	▲	▲	▲	▲	▲	▲	▲	▲	▲	4	
16	土	おきなわ地域教育の日		▲	▲	▲	▲	▲	▲	▲	▲	▲	▲	▲	▲	▲	4	
17	日	家庭の日		木1	木2	木5	木6	△	△	△	△	△	△	△	△	△	4	25
18	月	三者面談④ 第1回追試説明会、生徒会長立候補者募集(5/18~5/29)		△	△	△	△	△	△	△	△	△	△	△	△	△	4	
19	火	三者面談⑤		△	△	△	△	△	△	△	△	△	△	△	△	△	4	
20	水	三者面談⑥	衛生委員会②	△	△	△	△	△	△	△	△	△	△	△	△	△	4	28
21	木	三者面談⑦ 3年個別指導申込開始(~28日まで)		△	△	△	△	△	△	△	△	△	△	△	△	△	4	
22	金	県高校総体開会式	教育課程委員会③	△	△	△	△	△	△	△	△	△	△	△	△	△	4	
23	土	県高校総体競技開始(~28日) ベネッセ大学入学共通テスト模試(3年)		金1	金2	金3	金4	金5	金6	○	○	○	○	○	○	○	6	30
24	日			○	○	○	○	○	○	○	○	○	○	○	○	○	6	
25	月			○	○	○	○	○	○	○	○	○	○	○	○	○	6	
26	火			火1	火2	火3	火4	火5	火6	△	△	△	△	△	△	△	6	32
27	水			△	△	△	△	△	△	△	△	△	△	△	△	△	6	
28	木			○	○	○	○	○	○	○	○	○	○	○	○	○	6	
29	金	第1回英検(一次) 第1回追試申込〆切	校務運営委員会④	水1	水2	水3	水4	さ	L	○	○	○	○	○	○	○	6	34
30	土			○	○	○	○	さ	L	○	○	○	○	○	○	○	6	
31	日			○	○	○	○	さ	L	○	○	○	○	○	○	○	6	
31	日			木1	木2	木3	木4	木5	木6	○	○	○	○	○	○	○	6	35
30	土			○	○	○	○	○	○	○	○	○	○	○	○	○	6	
31	日			○	○	○	○	○	○	○	○	○	○	○	○	○	6	
備考	健康コース高校総体応援実習、高校総体全校応援 3年志望理由書(総探の年計が決定後)																	
				授業日数	月	18	18	18										
				授業時数	月	94	94	95										
	○:50分 △:45分 ▽:40分			授業時数	累計	191	191	192										

令和8年度 6月行事予定表 県立西原高等学校

日	曜	行事計画		授業実施計画						出席 日数	
		生徒関係	職員関係	1	2	3	4	5	6		計
1	月	人権の日 図書委員会	3学年拡大学年会	月1 △	月2 △	月3 △	月4 △	月5 △	月6 △	6 6 6	36
2	火	第1回小論文模試(3年希望者)	職員会議④	火1 △	火2 △	火3 △	火4 △	火5 △	火6 △	6 6 6 6	37
3	水	L: 体育祭について 大学予約奨学金説明会(1~4組)	2学年拡大学年会	水1 △	水2 △	水3 △	水4 △	水5 △	水6 △	6 6 6 6	38
4	木	大学予約奨学金説明会(5~8組)	教育課程委員会④	木1 ○	木2 ○	木3 ○	木4 ○	木5 ○	木6 ○	6 6 6 6	39
5	金	6.23図書館平和資料展(~30日)生徒総会(SHRなし1校時)	内規整備委員会②	●	○	○	○	○	○	6 6 6 6	40
6	土										
7	日										
8	月	第1回追試①		月1 ○	月2 ○	月3 ○	月4 ○	月5 ○	月6 ○	6 6 6 6	41
9	火	第1回追試②	学校活性化委員会③	火1 ○	火2 ○	火3 ○	火4 ○	火5 ○	火6 ○	6 6 6 6	42
10	水	L: 野球部激励式・伝達表彰 体育祭について	体育祭について	水1 ▽	水2 ▽	水3 ▽	水4 ▽	水5 ▽	水6 ▽	6 6 6 6	43
11	木			木1 ○	木2 ○	木3 ○	木4 ○	木5 ○	木6 ○	6 6 6 6	44
12	金		出席入力×切り	金1 ○	金2 ○	金3 ○	金4 ○	金5 ○	金6 ○	6 6 6 6	45
13	土	第108回全国高等学校野球選手権大会沖縄県大会									
14	日										
15	月	1学年朝会		月1 ○	月2 ○	月3 ○	月4 ○	月5 ○	月6 ○	6 6 6 6	46
16	火	2学年朝会		火1 ○	火2 ○	火3 ○	火4 ○	火5 ○	火6 ○	6 6 6 6	47
17	水	L: 平和学習講話(6校時)、第1回いじめ・ハラスメントアンケート		水1 ○	水2 ○	水3 ○	水4 ○	水5 ○	水6 ○	6 6 6 6	48
18	木	3学年朝会		木1 ○	木2 ○	木3 ○	木4 ○	木5 ○	木6 ○	6 6 6 6	49
19	金	少年を守る日、生徒会長選挙	出席入力訂正×切	金1 ▽	金2 ▽	金3 ▽	金4 ▽	金5 ▽	金6 ▽	6 6 6 6	50
20	土	おきなわ地域教育の日									
21	日	家庭の日									
22	月			月1 ○	月2 ○	月3 ○	月4 ○	月5 ○	月6 ○	6 6 6 6	51
23	火	慰霊の日									
24	水	期末考査①		※	※	※	※	／	／	4 4 4	52
25	木	期末考査②		※	※	※	※	／	／	4 4 4	53
26	金	期末考査③		※	※	※	※	／	／	4 4 4	54
27	土	ベネッセ総合学力テスト7月(1, 2年特進必修) ベネッセ総合学力記述模試(3年希望者)									
28	日										
29	月		衛生委員会③	月1 ▽	月2 ▽	月3 ▽	月4 ▽	月5 ▽	月6 ▽	6 6 6 6	55
30	火			火1 ▽	火2 ▽	火3 ▽	火4 ▽	火5 ▽	火6 ▽	6 6 6 6	56
備考	進路ガイダンス(2年生)6月or7月 県内私大説明会 ○:50分 △:45分 ▽40分										
		授業日数	月	1年	2年	3年					
			累計	21	21	21					
		授業時数	月	120	120	120					
			累計	311	311	312					

令和8年度 7月行事予定表 県立西原高等学校

日 曜	行事計画		授業実施計画						出席 日数		
	生徒関係	職員関係	1	2	3	4	5	6		計	
1 水	大学予約奨学金説明会 図書委員会	第1回追試判定会議(職朝)	水1 ▽	水2 ▽	水3 ▽	水4 ▽	水5 ▽	水6 ▽	6 6 6 6	57	
2 木	大学予約奨学金説明会(予備日)	第1回学校保健委員会	木1 ▽	木2 ▽	木3 ▽	木4 ▽	木5 ▽	木6 ▽	6 6 6 6	58	
3 金	大学入学共通テスト電子出願システム説明会	成績入力切	金1 ▽	金2 ▽	金3 ▽	金4 ▽	金5 ▽	金6 ▽	6 6 6 6	59	
4 土											
5 日	第1回英検(二次)										
6 月		学習記録報告書提出切(3年)	月1 ○	月2 ○	月3 ○	月4 ○	月5 ○	月6 ○	6 6 6 6	60	
7 火	さ:1年職業理解(仮②)、2年ゼミに向けて、3年進路探究 3年面接講話(5,6校時)	教育課程委員会⑤	火1 ○	火2 ○	火3 ○	火4 ○	火5 ○	火6 ○	6 6 6 6	61	
8 水	さ:1年職業理解(仮②)、2年ゼミに向けて、3年進路探究 3年面接講話(5,6校時) L:キャリアパス(振り返り、学園祭)、2 学期HR役員選出 学園祭生徒実行委員会	内規整備委員会③	水1 ○	水2 ○	水3 ○	水4 ○	水5 ○	水6 ○	6 6 6 6	62	
9 木		運営委委員会⑥	木1 ○	木2 ○	木3 ○	木4 ○	木5 ○	木6 ○	6 6 6 6	63	
10 金	1学期講座修了	1学期成績判定会議	金1 ○	金2 ○	金3 ○	金4 ○	金5 ○	金6 ○	6 6 6 6	64	
11 土											
12 日											
13 月	1学年朝 校内美化週間(～16日(木)まで)		月1 ○	月2 ○	月3 ○	月4 ○	月5 ○	月6 ○	6 6 6 6	65	
14 火	2学年朝会	職員会議⑥	火1 ▽	火2 ▽	火3 ▽	火4 ▽	火5 ▽	火6 ▽	6 6 6 6	66	
15 水	3学年朝会 追試対象者集会 L:薬物乱用講話		水1 L	水2 さ	水3 ○	水4 ○	水5 ○	水6 ○	6 6 6 6	67	
16 木	第2回公務員模試	学校評議員会	木1 ○	木2 ○	木3 ○	木4 ○	木5 ○	木6 ○	6 6 6 6	68	
17 金	終業式 研修報告会 全国大会激励式 少年を守る日		金5 ▽	金6 ▽	さ さ	行 行	L L	行 行	4 4 4 4	69	
18 土	おきなわ地域教育の日										
19 日	家庭の日 海の日										
20 月	海の日振替休日										
21 火	夏期講座(前期)①										
22 水	夏期講座(前期)②	指導要録記入説明会(担任)									
23 木	夏期講座(前期)③										
24 金	夏期講座(前期)④										
25 土											
26 日											
27 月	キャリア研修会	衛生委員会④									
28 火											
29 水											
30 木											
31 金											
備考	県内私大説明会 第1回推薦委員会 ○:50分 △:45分 ▽:40分		授業日数		1年	2年	3年				
					月	13	13	13			
					累計	69	69	69			
					授業時数	月	76	76	76		
				累計	387	387	388				

令和8年度 8月行事予定表 県立西原高等学校

日	曜	行事計画		授業実施計画						出席 日数	
		生徒関係	職員関係	1	2	3	4	5	6		計
1	土										
2	日										
3	月	リフレッシュ・ウィーク(~8/9)									
4	火										
5	水	学校閉庁日(~8/7)									
6	木										
7	金										
8	土										
9	日										
10	月										
11	火	山の日									
12	水										
13	木										
14	金	少年を守る日									
15	土	おきなわ地域教育の日									
16	日	家庭の日									
17	月	夏期講座(後期)①									
18	火	夏期講座(後期)②									
19	水	夏期講座(後期)③									
20	木	夏期講座(後期)④ 職員研修(救急法)									
21	金	夏期講座(後期)⑤									
22	土										
23	日										
24	月		衛生委員会⑤								
25	火	旧盆(ウンケー)									
26	水	旧盆									
27	木	旧盆(ウーケイ)									
28	金		運営委員会⑦								
29	土										
30	日										
31	月		職員会議⑦								
備考	今月			授業日数	月	1年	2年	3年			
	来月				累計	0	0	0			
				授業時数	月	69	69	69			
					累計	0	0	0			
					累計	387	387	388			

令和8年度 9月行事予定表 県立西原高等学校

日	曜	行事計画		授業実施計画						計	出席 日数
		生徒関係	職員関係	1	2	3	4	5	6		
1	火	始業式、HR役員認証式・生徒会長認証式		行	火3	火4	火5	△	△	3	70
				行	▽	▽	▽	△	△	3	
				行	▽	▽	▽	△	△	3	
2	水	第2回実力テスト(1, 2年) 第2回推薦委員会 第2回小論文模試(3年希望者)L: キャリバス(体育祭)	教育実習生オリエンテーション	※	※	※	※	※	L	6	71
				※	※	※	※	※	L	6	
				水1	水2	水3	水4	さ	L	6	
3	木	3学年朝会		木1	木2	木3	木4	木5	木6	6	72
				○	○	○	○	○	○	6	
				○	○	○	○	○	○	6	
4	金	2学年朝会	教育課程委員会⑥	金1	金2	金3	金4	●	●	6	73
				○	○	○	○	●	●	6	
				○	○	○	○	●	●	6	
5	土										
6	日										
7	月	1学年朝会 2学期講座開始 教育実習(～30日)	内規整備委員会④教育実習(～30日)	月1	月2	月5	月6	●	●	6	74
				○	○	○	○	●	●	6	
				○	○	○	○	●	●	6	
8	火	図書委員会	校務運営委員会⑧	水1	水2	水3	水4	さ	L	6	75
				○	○	○	○	さ	L	6	
				○	○	○	○	さ	L	6	
9	水		職員会議⑧	火1	火2	火3	火4	火5	火6	6	76
				△	△	△	△	△	△	6	
				△	△	△	△	△	△	6	
10	木			木2	月2	月3	月4	●	●	6	77
				○	○	○	○	●	●	6	
				○	○	○	○	●	●	6	
11	金			金3	金4	金5	金6	●	●	6	78
				○	○	○	○	●	●	6	
				○	○	○	○	●	●	6	
12	土	第1回ベネッセ駿台大学入試共通テスト模試(3年希望者) 第76回沖縄県高等学校野球秋季大会									
13	日										
14	月	体育祭予行練習(リハーサル)	職員会議(体育祭リハーサル)	●	●	●	●	●	●	6	79
				●	●	●	●	●	●	6	
				●	●	●	●	●	●	6	
15	火	共通テスト出願開始(予定)体育祭準備		火1	火2	火3	●	●	●	6	80
				○	○	○	●	●	●	6	
				○	○	○	●	●	●	6	
16	水	第17回体育祭	第17回体育祭	●	●	●	●	●	●	6	81
				●	●	●	●	●	●	6	
				●	●	●	●	●	●	6	
17	木	1校時:体育祭振り返り L: キャリバス(体育祭)		さ	L	火1	火2	火3	火4	6	82
				さ	L	▽	▽	▽	▽	6	
				さ	L	▽	▽	▽	▽	6	
18	金	少年を守る日		月1	月2	月3	月4	月5	月6	6	83
				○	○	○	○	○	○	6	
				○	○	○	○	○	○	6	
19	土	おきなわ地域教育の日									
20	日	家庭の日									
21	月	敬老の日									
22	火	国民の休日									
23	水	秋分の日									
24	木			木1	木2	木3	木4	木5	木6	6	84
				○	○	○	○	○	○	6	
				○	○	○	○	○	○	6	
25	金	体育祭予備日 全体朝会 共通テスト出願確認		月1	月2	月3	月4	月5	月6	6	85
				○	○	○	○	○	○	6	
				○	○	○	○	○	○	6	
26	土										
27	日										
28	月	第2回追試説明会	衛生委員会⑥	月1	月2	月3	月4	月5	月6	6	86
				○	○	○	○	○	○	6	
				○	○	○	○	○	○	6	
29	火	第3回推薦委員会		火1	火2	火3	火4	火5	火6	6	87
				○	○	○	○	○	○	6	
				○	○	○	○	○	○	6	
30	水			水1	水2	水3	水4	さ	L	6	88
				○	○	○	○	さ	L	6	
				○	○	○	○	さ	L	6	
備考	第68回沖縄県高等学校家庭クラブ指導者養成講座 第2回進路調査 ○:50分 △:45分 ▽:40分					1年	2年	3年			
				授業日数	月	19	19	19			
					累計	88	88	88			
				授業日数	月	111	111	111			
累計	498	498	499								

令和8年度10月行事予定表 県立西原高等学校

日	曜	行事計画		授業実施計画						出席 日数		
		生徒関係	職員関係	1	2	3	4	5	6		計	
1	木	人権の日		木1	木2	木3	木4	木5	木6	6	89	
				○	○	○	○	○	○	6		
				○	○	○	○	○	○	6		
2	金	第2回追試申込〆切 第2回英検(一次)	教育課程委員会⑦	金1	金2	金3	金4	金5	金6	6	90	
				○	○	○	○	○	○	6		
				○	○	○	○	○	○	6		
3	土	第3回全統記述模試(河合塾・3年希望者)										
4	日											
5	月	中間考査①		※	※	※	※	／	／	4	91	
				※	※	※	※	／	／	4		
				※	※	※	※	／	／	4		
6	火	中間考査②		※	※	※	※	／	／	4	92	
				※	※	※	※	／	／	4		
				※	※	※	※	／	／	4		
7	水	L:第2回いじめ・ハラスメントアンケート		水1	水2	水3	水4	さ	L	6	93	
				○	○	○	○	さ	L	6		
				○	○	○	○	さ	L	6		
8	木	共通テスト100日前集会		木1	木2	木3	木4	木5	木6	6	94	
				○	○	○	○	○	○	6		
				○	○	○	○	○	○	6		
9	金	2学年朝会)	運営委員会⑨	金1	金2	金3	金4	金5	金6	6	95	
				○	○	○	○	○	○	6		
				○	○	○	○	○	○	6		
10	土	第2回ベネッセ駿台記述模試(3年希望者)										
11	日											
12	月	スポーツの日										
13	火	1学年朝会 第4回推薦委員会	職員会議⑨	月1	月2	月3	月4	月5	月6	6	96	
				△	△	△	△	△	△	6		
				△	△	△	△	△	△	6		
14	水	3学年朝会 2年健康コースキャブ実習①(~15日)	学校説明会①	水1	水2	水3	水4	さ	L	6	97	
				○	○	○	○	さ	L	6		
				○	○	○	○	さ	L	6		
15	木		学校説明会②	木1	木2	木3	木4	木5	木6	6	98	
				○	○	○	○	○	○	6		
				○	○	○	○	○	○	6		
16	金	少年を守る日 図書委員会		金1	金2	金3	金4	金5	金6	6	99	
				○	○	○	○	○	○	6		
				○	○	○	○	○	○	6		
17	土	おきなわ地域教育の日										
18	日	家庭の日										
19	月	二者面談① 第2回追試①		月1	月2	月3	月4	月5	月6	6	100	
				△	△	△	△	△	△	6		
				△	△	△	△	△	△	6		
20	火	二者面談② 第2回追試②		火1	火2	火3	火4	火5	火6	6	101	
				△	△	△	△	△	△	6		
				△	△	△	△	△	△	6		
21	水	二者面談③ L:新人大会・高文祭激励式	学校活性化委員会④	水1	水2	水3	水4	さ	L	6	102	
				△	△	△	△	さ	L	6		
				△	△	△	△	さ	L	6		
22	木	二者面談④ 公務員模試		水3	水4	木3	木4	木5	木6	6	103	
				△	△	△	△	△	△	6		
				△	△	△	△	△	△	6		
23	金	二者面談⑤		金1	金2	金3	金4	金5	金6	6	104	
				△	△	△	△	△	△	6		
				△	△	△	△	△	△	6		
24	土	県高校新人大会(~28日)										
25	日											
26	月			月1	月2	月3	月4	月5	月6	6	105	
				△	△	△	△	○	○	6		
				○	○	○	○	○	○	6		
27	火	第5回推薦委員会		火1	火2	火3	火4	火5	火6	6	106	
				○	○	○	○	○	○	6		
				○	○	○	○	○	○	6		
28	水	L:防災訓練		水1	水2	水3	水4	さ	L	6	107	
				○	○	○	○	さ	L	6		
				○	○	○	○	さ	L	6		
29	木		1学年拡大学年会	木1	木2	木3	木4	木5	木6	6	108	
				△	△	△	△	△	△	6		
				△	△	△	△	△	△	6		
30	金		2学年拡大学年会	金1	金2	金3	金4	金5	金6	6	109	
				△	△	△	△	△	△	6		
				△	△	△	△	△	△	6		
31	土	ベネッセ総合学力テスト11月(1,2年特進必修) 第3回ベネッセ駿台大学入学共通テスト模試(3年希望者)										
備考	健康コース新人大会応援実習 英語能力判定テスト(全学年対象)											
				1年	2年	3年						
				授業日数	21	21	21					
				授業時数	122	122	122					
				月	月	月						
				累計	累計	累計						
				620	620	621						

令和8年度 11月行事予定表 県立西原高等学校

日	曜	行事計画		授業実施計画						出席日数		
		生徒関係	職員関係	1	2	3	4	5	6		計	
1	日	人権の日										
2	月		3学年拡大学年会	月1 △	月2 △	月3 △	月4 △	月5 △	月6 △	6 6	110	
3	火	文化の日										
4	水	図書委員会	内規整備委員会⑤	火1 ○	火2 ○	火3 ○	火4 ○	水 さ	木 さ	金 さ	6 6	111
5	木	校内読書週間(～27日)		木1 ○	木2 ○	木3 ○	木4 ○	木5 ○	木6 ○	6 6	112	
6	金		第2回追試判定会議(職朝) 校務運営委員会⑩	火1 ○	火2 ○	火3 ○	火4 ○	火5 ○	火6 ○	6 6	113	
7	土											
8	日											
9	月			月1 ○	月2 ○	月3 ○	月4 ○	月5 ○	月6 ○	6 6	114	
10	火	3年健康スポーツコースマリン実習(～11日)	職員会議⑩	火1 △	火2 △	火3 △	火4 △	火5 △	火6 △	6 6	115	
11	水	L:進路講話 3		水1 ○	水2 ○	水3 ○	水4 ○	水 さ	木 さ	金 さ	6 6	116
12	木		教育課程委員会⑧	木1 ○	木2 ○	木3 ○	木4 ○	木5 ○	木6 ○	6 6	117	
13	金			金1 ○	金2 ○	金3 ○	金4 ○	金5 ○	金6 ○	6 6	118	
14	土											
15	日	家庭の日										
16	月		衛生委員会⑧	月1 ○	月2 ○	月3 ○	月4 ○	月5 ○	月6 ○	6 6	119	
17	火			火1 ○	火2 ○	火3 ○	火4 ○	火5 ○	火6 ○	6 6	120	
18	水	1学年朝会		水1 ○	水2 ○	水3 ○	水4 ○	月1 ○	月2 ○	6 6	121	
19	木	2学年朝会		木1 ○	木2 ○	木3 ○	木4 ○	木5 ○	木6 ○	6 6	122	
20	金	3学年朝会 少年守る日	出席入力×切り	金1 ○	金2 ○	金3 ○	金4 ○	金5 ○	金6 ○	6 6	123	
21	土	おきなわ地域教育の日 代ゼミ大学入学共通テストプレ(3年希望者)										
22	日											
23	月	勤労感謝の日										
24	火			月1 ○	月2 ○	月3 ○	月4 ○	月5 ○	月6 ○	6 6	124	
25	水	期末考査①/クラス集合写真撮影①		※	※	※	※	／	／	4 4	125	
26	木	期末考査②/クラス集合写真撮影②		※	※	※	※	／	／	4 4	126	
27	金	期末考査③/クラス集合写真撮影③		※	※	※	※	／	／	4 4	127	
28	土											
29	日											
30	月			月1 ▽	月2 ▽	月3 ▽	月4 ▽	月5 ▽	月6 ▽	6 6	128	
備考	進路別ガイダンス(1,2学年)			1年		2年		3年				
	○:50分 △:45分 ▽:40分			授業日数		月	19	19	19			
				授業時数		月	108	108	108			
						累計	728	728	729			

令和8年度 12月行事予定表 県立西原高等学校

日	曜	行事計画		授業実施計画						出席 日数	
		生徒関係	職員関係	1	2	3	4	5	6		計
1	火	人権の日 性に関する講演会(2年生)(1,2校時)		火1 ▽	火2 ▽	火3 ▽	火4 ▽	火5 ▽	火6 ▽	6 6 6	129
2	水	芸術鑑賞会(5・6校時)		水1 ▽	水2 ▽	水3 ▽	水4 ▽	水5 さ	水6 さ	6 6 6 6 6	130
3	木		第2回学校保健委員会	木1 ▽	木2 ▽	木3 ▽	木4 ▽	木5 ▽	木6 ▽	6 6 6 6 6	131
4	金		成績入力切	金1 ▽	金2 ▽	金3 ▽	金4 ▽	金5 ▽	金6 ▽	6 6 6 6 6	132
5	土										
6	日										
7	月			月1 ○	月2 ○	月3 ○	月4 ○	月5 ○	月6 ○	6 6 6 6 6	133
8	火		教育課程委員会⑨	火1 ○	火2 ○	火3 ○	火4 ○	火5 ○	火6 ○	6 6 6 6 6	134
9	水	L:1年進路学習(体育館) L:キャリアパス(2学期振り返り)L: 3年生を送る会について、3学期HR役員選出	校務運営委員⑫	水1 ○	水2 ○	水3 ○	水4 ○	水5 さ	水6 さ	6 6 6 6 6	135
10	木	図書委員会		木1 ○	木2 ○	木3 ○	木4 ○	木5 ○	木6 ○	6 6 6 6 6	136
11	金		2学期成績判定会議 職員会⑫	金1 △	金2 △	金3 △	金4 △	金5 △	金6 △	6 6 6 6 6	137
12	土	北予備共通テストファイナル①(琉大会場)									
13	日	北予備共通テストファイナル②(琉大会場)									
14	月	共通テスト受験者集会(受験票取得)		月1 ○	月2 ○	月3 ○	月4 ○	月5 ○	月6 ○	6 6 6 6 6	138
15	火			火1 ○	火2 ○	火3 ○	火4 ○	火5 ○	火6 ○	6 6 6 6 6	139
16	水	第3回追試説明会		水1 ○	水2 ○	水3 ○	水4 ○	水5 さ	水6 さ	6 6 6 6 6	140
17	木			木1 ○	木2 ○	木3 ○	木4 ○	木5 ○	木6 ○	6 6 6 6 6	141
18	金	少年を守る日 2学期講座修了(1,2年)		金1 ○	金2 ○	金3 ○	金4 ○	金5 ○	金6 ○	6 6 6 6 6	142
19	土	おきなわ地域教育の日									
20	日	家庭の日									
21	月	第3回追試申込切 校内美化週間(～24日(木)まで)	衛生委員会⑨	月1 ○	月2 ○	月3 ○	月4 ○	月5 ○	月6 ○	6 6 6 6 6	143
22	火	1学年朝会	職員会議⑫	火1 △	火2 △	火3 △	火4 △	火5 △	火6 △	6 6 6 6 6	144
23	水	2学年朝会	学校評議員会	水1 ○	水2 ○	水3 ○	水4 ○	水5 さ	水6 さ	6 6 6 6 6	145
24	木	3学年朝会		木1 ○	木2 ○	木3 ○	木4 ○	木5 ○	木6 ○	6 6 6 6 6	146
25	金	終業式 全国大会激励式		金1 ▽	金2 ▽	金3 さ	金4 さ	金5 行	金6 行	3 3 3 3 3	147
26	土										
27	日										
28	月	年末年始休(～1/3)									
29	火										
30	水										
31	木										
備考	○:50分 △:45分 ▽:40分			授業日数	1年	2年	3年				
					月	19	19	19			
					累計	147	147	147			
				授業時数	月	111	111	111			
				累計	839	839	840				

令和8年度 1月行事予定表 県立西原高等学校

日	曜	行事計画		授業実施計画						出席 日数	
		生徒関係	職員関係	1	2	3	4	5	6		計
1	金	元旦 年末年始休(~1/3)									
2	土										
3	日										
4	月	人権の日	仕事始め								
5	火		運営委員会⑬								
6	水	始業式、HR役員認証式	始業式 職員会議⑬	行 行	水1 ▽	水2 ▽	水3 ▽	水4 /	水5 /	水6 /	3 3 149
7	木	3学年朝会	教育課程委員会⑩	木1 ○	木2 ○	木3 ○	木4 ○	木5 ○	木6 ○	6 6 150	
8	金	2学年朝会	3年出席入力ㄨ切り	金1 ○	金2 ○	金3 ○	金4 ○	金5 ○	金6 ○	6 6 151	
9	土										
10	日										
11	月	成人の日									
12	火	1学年朝会	内規整備委員会⑥	月1 ○	月2 ○	月3 ○	月4 ○	月5 ○	月6 ○	6 6 152	
13	水	3年学年末考査① 修学旅行(~16日)	修学旅行(~16日)	水1 ※	水2 ※	水3 ※	水4 ※	水5 /	水6 /	6 6 153	
14	木	3年学年末考査② 3年講座修了		木1 ○	木2 ○	木3 ○	木4 ○	木5 ○	木6 ○	6 6 154	
15	金	3年学年末考査③ 少年を守る日		金1 ▽	金2 ▽	金3 ▽	金4 ▽	金5 /	金6 /	6 6 155	
16	土	大学入学共通テスト① おきなわ地域教育の日 ベネッセ総合学力テスト1月(1年生特進必修・2年希望者)									
17	日	大学入学共通テスト② 家庭の否									
18	月	共通テスト自己採点 3学期講座開始(1, 2年)	特色選抜・一般選抜web出願(~28日)	月1 ○	月2 ○	月3 ○	月4 ○	月5 ○	月6 ○	6 6 156	
19	火			火1 ○	火2 ○	火3 ○	火4 ○	火5 ○	火6 ○	6 6 157	
20	水			水1 ○	水2 ○	水3 ○	水4 ○	水5 L	水6 L	6 6 158	
21	木			木1 ○	木2 ○	木3 ○	木4 ○	木5 ○	木6 ○	6 6 159	
22	金	第3回英検(一次)	運営委員会⑭ 成績入力ㄨ切(3年)	金1 ○	金2 ○	金3 ○	金4 ○	金5 ○	金6 ○	6 6 160	
23	土										
24	日										
25	月			月1 ○	月2 ○	月3 ○	月4 ○	月5 ○	月6 ○	6 6 161	
26	火			火1 △	火2 △	火3 △	火4 △	火5 △	火6 △	6 6 162	
27	水	第3回追試①探究発表		水1 ○	水2 ○	水3 ○	水4 ○	水5 さ	水6 さ	6 6 163	
28	木	第3回追試② 公務員模試		木1 ○	木2 ○	木3 ○	木4 ○	木5 さ	木6 さ	6 6 164	
29	金	3年生を送る会	3年生成績判定会議 1,2年生出席入力ㄨ切り	●	●	●	●	●	●	6 6 165	
30	土										
31	日										
備 考	○:50分 △:45分 ▽:40分		授業日数	1年	2年	3年					
				17	17	17					
			累計	164	164	164					
		授業時数	月	月	月						
			累計	99	99	93					
				938	938	933					

令和8年度 2月行事予定表 県立西原高等学校

日	曜	行事計画		授業実施計画						出席 日数	
		生徒関係	職員関係	1	2	3	4	5	6		計
1	月	第4回追試申込	第3回追試結果報告〆切 特色選抜・一般選抜出願願書受付① 1,2年学年末考査①	月1 ○	月2 ○	月3 ○	月4 ○	月5 ○	月6 ○	6 6 6	166
2	火	第4回追試申込〆切	特色選抜・一般選抜出願願書受付② 1,2年学年末考査②	火1 ○	火2 ○	火3 ○	火4 ○	火5 ○	火6 ○	6 6 6	167
3	水	1,2年学年末考査①	1,2年学年末考査③	※ 水1	※ 水2	※ 水3	※ 水4	／	／	4 4 4	168
4	木	1,2年学年末考査② 第4回追試①	1,2年学年末考査③	※ 木1	※ 木2	※ 木3	※ 木4	／	／	4 4 4	169
5	金	1,2年学年末考査③	志願変更申し出①	※ 金1	※ 金2	※ 金3	※ 金4	／	／	4 4 4	170
6	土	ベネッセ大学入学共通テスト模試(2年特進必修)									
7	日										
8	月	1学年朝会 3年生大清掃	志願変更申し出②	▽ 月1	▽ 月2	▽ 月3	▽ 月4	▽ 月5	▽ 月6	6 6 6	171
9	火	2学年朝会	特色選抜内申審査①	▽ 火1	▽ 火2	▽ 火3	▽ 火4	／	／	4 4 4	172
10	水		運営委員会⑮ 第4回追試結果報告〆切	▽ 水1	▽ 水2	さ 水3	さ 水4	／	／	6 6 6	173
11	木	建国記念の日									
12	金	3学年就職・進学準備期間(~28日)	職員会議⑮ 特色内申審査点検②	▽ 金1	▽ 金2	▽ 金3	▽ 金4	▽ 金5	▽ 金6	6 6 6 0	174
13	土										
14	日										
15	月	第5回追試申込	追試判定・卒業予定者決定 志願変更取り下げ再出願① 衛生委員会⑩	▽ 月1	▽ 月2	▽ 月3	▽ 月4	▽ 月5	▽ 月6	6 6 6	175
16	火		志願変更取り下げ再出願① 最終志願状況メール報告(17時)	▽ 火1	▽ 火2	▽ 火3	▽ 火4	▽ 火5	▽ 火6	6 6 6	176
17	水	L教科書注文書記入 ,キャリパス(事前、大清掃)	1,2年成績入力〆切	▽ 水1	▽ 水2	▽ 水3	▽ 水4	さ 水5	さ 水6	6 6 6 0	177
18	木	第5回追試申込〆切	第3回学校保健委員会 1,2年学習記録報告書提出〆切	▽ 木1	▽ 木2	▽ 木3	▽ 木4	▽ 木5	▽ 木6	6 6 6	178
19	金	少年を守る日	特色選抜/実技/面接	▽ 金1	▽ 金2	▽ 金3	／	／	／	3 3 3	179
20	土	おきなわ地域教育の日									
21	日	家庭の日									
22	月	2/28振り替え休日									
23	火	天皇誕生日									
24	水	キャリパス学年まとめ 1,2年次年度顔写真撮影(1~4校時:授業並行)	運営委員会⑯	△ 水1	△ 水2	△ 水3	△ 水4	さ 水5	さ 水6	6 6 6 0	180
25	木	ワックスがけ	1,2年成績判定会議 一般内申審査①	● 木1	● 木2	● 木3	● 木4	／	／	4 4 4 0	181
26	金		職員会議⑯ 一般内申審査点検②	▽ 金3	▽ 金4	▽ 金5	▽ 金6	／	／	4 4 4 0	182
27	土										
28	日	卒業式予行演習	卒業式予行演習 (確認会議)	● 日1	● 日2	● 日3	● 日4	行 日5	行 日6	4 4 4 0	183
備考	○:50分 △:45分 ▽:40分					1年		2年		3年	
				授業日数		18		18		18	
				授業時数		91		91		38	
				累計		1029		1029		971	

令和8年度 3月行事予定表 県立西原高等学校

日	曜	行事計画		授業実施計画						出席 日数	
		生徒関係	職員関係	1	2	3	4	5	6		計
1	月	県立高校卒業式 人権の日		行	行	行	行	行	行	0	184
2	火	第5回追試 1学年集会	会場作成 受検生下見	金6 ▽	さ さ	リ リ	リ リ	リ リ	リ リ	3	
3	水	高校入試にかかる自宅学習①	高校入学者選抜学力検査①	▽	▽	▽	▽	▽	▽	0	186
4	木	高校入試にかかる自宅学習②	高校入学者選抜学力検査②	▽	▽	▽	▽	▽	▽	0	
5	金	高校入試にかかる自宅学習③	第5回追試結果報告 〆切	▽	▽	▽	▽	▽	▽	0	188
6	土									0	
7	日										
8	月		内規整備委員会⑦ 衛生委員会⑩	月5 ▽	月6 ▽	火5 ▽	火6 ▽	リ	リ	4	189
9	火	高校入試にかかる自宅学習④	第5回追試判定会議(職朝)高校入学者選抜学力検査 追検査	▽	▽	▽	▽	▽	▽	0	
10	水		学力検査点受け渡し	火1 ▽	火2 ▽	火3 ▽	火4 ▽	リ	リ	4	191
11	木	高校入試にかかる自宅学習⑤	特色選抜判定会議	▽	▽	▽	▽	▽	▽	0	
12	金	3学期講座修了(1, 2年)	特色選抜判定結果受け渡し 3年諸表簿点検・訂正 ①	金3 ▽	金4 ▽	金5 ▽	金6 ▽	▽	▽	4	193
13	土									0	
14	日										
15	月	高校入試にかかる自宅学習⑥	一般選抜判定会議	▽	▽	▽	▽	▽	▽	0	194
16	火	校内美化週間(～19日(金)まで)	合格者数メール報告(17時) 校務営委員会⑩ 3年 諸表簿点検・訂正②	月3 ▽	月4 ▽	月5 ▽	月6 ▽	リ	リ	4	
17	水		合格発表	火1 ▽	火2 ▽	火3 ▽	火4 ▽	リ	リ	4	196
18	木	L:キャリパス(1年の振り返り)	2次募集願書受付① 3年諸表簿提出	金2 ▽	金3 ▽	金4 ▽	金5 ▽	▽	▽	4	
19	金	修了式・離任式 少年を守る日	修了式・離任式 2次募集願書受付②	金6 ▽	さ さ	行 行	リ リ	リ リ	リ リ	3	198
20	土	おきなわ地域教育の日								0	
21	日	春分の日 学年末休業日(～31日) 家庭の日									
22	月	振替休日									
23	火		2次募集志願変更再出願 1,2年諸表簿点検・訂正①								
24	水		2次募集書類交換会 1,2年諸表簿点検・訂正②								
25	木										
26	金										
27	土										
28	日										
29	月		2次募集合格発表								
30	火		合格者オリエンテーション(10時～)								
31	水		退職者辞令交付式								
備考	今 月 来 月		授業日数	月	1年	2年	3年				
				累計	15	15	1				
				月	30	30	0				
				累計	1059	1059	971				

